



© Margherita Spiluttini

Auf dem polygonalen Stumpf eines mittelalterlichen Befestigungsturmes in der Nähe des Oberstadtplatzes schuf Ernst Beneder in einem langwierigen Planungs- und Bauprozess eine identitätsstarke Heimstatt für eine Familie. Ein unausgebautes Zeltdach und der halbe Turm wurden abgetragen; die darunterliegenden Gewölbe, Mauern und Tramdecken blieben erhalten und bildeten die Basis für eine Wiedererrichtung in modifizierter Form.

Der Turm steht in einem Hinterhof an der Geländekante und gewährt reizvolle Ausblicke in die Waidhofener Dachlandschaft. Der auskragende Fassadenteil weckt Assoziationen zu Wehrgängen. Die Kontur des neuen Daches sollte ungestört bleiben, weshalb das schlitzförmige Fenster in der Ebene der Dachhaut liegt; es gibt keine Gaupen oder Dacheinschnitte, da die Irregularität des Grundrisses eine hinreichend komplexe Erscheinung der Dachfigur bedingt.

Das Innere gewinnt seine Überzeugungskraft aus der Entscheidung, das großzügig gewonnene Raumgefäß nicht zu teilen, sondern zu „möblieren“, so daß es zu einer Differenzierung von funktionalen Zonen kommt. Die Einbauten, wie Windfang, Bad, WC, Schrank und Küche sind fixe Raumteiler. Sie stehen wie Gebäude einer Stadt unter einem Firnament aus Stahlbeton. Dieses Material entwickelt sowohl als Ortsbeton im Wohnraum, wie auch als Fertigteile an der Fassade besondere Stimmigkeit mit dem geschichtsträchtigen Ambiente der benachbarten Putzarchitekturen.

Turmausbau Stummer

Oberer Stadtplatz 31
3340 Waidhofen an der Ybbs, Österreich

ARCHITEKTUR
Ernst Beneder

BAUHERRSCHAFT
Christian Stummer
Evelyn Stummer

TRAGWERKSPLANUNG
Alfred Schaufler

FERTIGSTELLUNG
1992

SAMMLUNG
Architekturzentrum Wien

PUBLIKATIONSdatum
14. September 2003



© Margherita Spiluttini

Turmausbau Stummer

DATENBLATT

Architektur: Ernst Beneder

Mitarbeit Architektur: Anja Fischer, Heinz C. Plöderl

Bauherrschaft: Christian Stummer, Evelyn Stummer

Tragwerksplanung: Alfred Schaufler

Fotografie: Margherita Spiluttini

Maßnahme: Umbau, Erweiterung

Funktion: Innengestaltung

Planung: 1987

Ausführung: 1990 - 1992

PUBLIKATIONEN

Theresia Hauenfels, Elke Krasny: Architekturlandschaft Niederösterreich, Mostviertel, Hrsg. ORTE Architekturnetzwerk Niederösterreich, Verlag Anton Pustet, Salzburg 2007

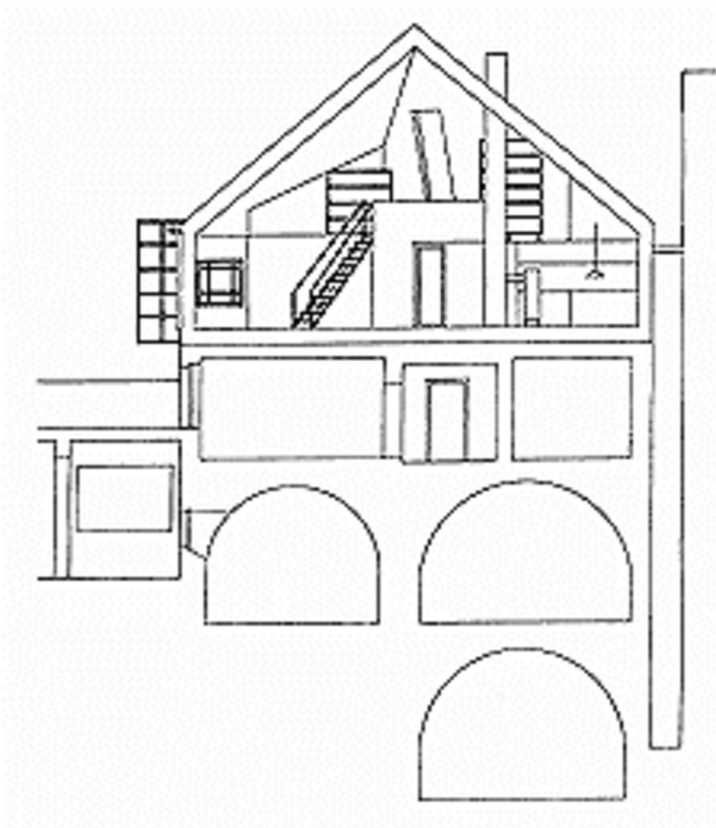
Otto Kapfinger, Walter Zschokke: ORTE. Architektur in Niederösterreich I. 1986-1997,

Hrsg. ORTE Architekturnetzwerk Niederösterreich, Birkhäuser Verlag, Basel 1997.

WEITERE TEXTE

Turmausbau Stummer, ORTE, Freitag, 1. September 2006, 00:00 Uhr

Turmausbau Stummer



Schnitt