



© Angelo Kaunat

## Weingut Krispel

Neusetz 29  
8345 Hof bei Straden, Österreich

ARCHITEKTUR  
**Weidemann Architekten**

BAUHERRSCHAFT  
**Anton Domatschitz**

FERTIGSTELLUNG  
**2002**

SAMMLUNG  
**Architekturzentrum Wien**

PUBLIKATIONSdatum  
**14. September 2003**



Dass die Weinproduktion auf diesem „eingesessenen“ Gut mit modernen Mitteln – Stichwort pumpenfreie Weinerzeugung – erfolgt, kommt in der klar formulierten Architektur des neuen Presshauses deutlich zum Ausdruck. Das schonende und innovative Verfahren, den Traubensaft mittels Schwerkraft und Kranbahn von Edelstahltank zu Edelstahltank fließen zu lassen, bedingte eine besonders enge Zusammenarbeit zwischen Winzer, Anlagenbauer und Architekten. Der Bauherr, der bauliche Aktivitäten bislang mehr oder minder in Eigenregie durchgeführt hatte, zog für diese komplexere Aufgabe Architekten zu – diese waren dem Weingut schon eine Weile als Gäste verbunden.

Der kubische Neubau schließt den Hof räumlich ab, der neue Eingangsbereich tritt visuell eindeutig in Erscheinung und verknüpft die Erdgeschossbereiche von Bestand und Erweiterung. Das in der Höhe am Bestand orientierte und mit anthrazitfarbenen Paneelen bekleidete Presshaus fasst das Gefüge im Norden, ein schlichtes Fensterband gewährt Einblick in den „Maschinenraum“ der innovativen Weinerzeugung. Der neue Kostraum ist genau auf die Schwelle zwischen Alt und Neu gesetzt, sodass man von hier aus verschiedene Zeit- und Produktionsschichten und den hügeligen Landschaftsraum der Südsteiermark im Blickfeld hat. Seine Möblierung aus Holz ist schlicht und mediativ und verweist auf die lange Tradition des Weinbaus in dieser Region.

Die Architekten haben bei diesem „technik-motivierten“ Projekt Anknüpfungspunkte an lokale Bauformen gefunden: „Die in der steirischen Bautradition verwurzelte Methode, grosse Gebäude in die Landschaft zu integrieren, wurde in eine moderne Material- und Formensprache übersetzt.“ Assoziationen zu den dunkel verschalten Scheunen vergangener Tage sind nicht verfehlt, das Presshaus kann durchaus als ihr metallisches Pendant der Gegenwart bezeichnet werden. (Text: Gabriele Kaiser, 09.09.2003)



© Angelo Kaunat



© Angelo Kaunat



© Angelo Kaunat

## Weingut Krispel

### DATENBLATT

Architektur: Weidemann Architekten (Martin Weidemann, Renate Weidemann)

Mitarbeit Architektur: Jens Waltenberg

Bauherrschaft: Anton Domatschitz

Fotografie: Angelo Kaunat

Anlagenbau: Franz Semlitsch

Funktion: Landwirtschaft

Planung: 2001 - 2002

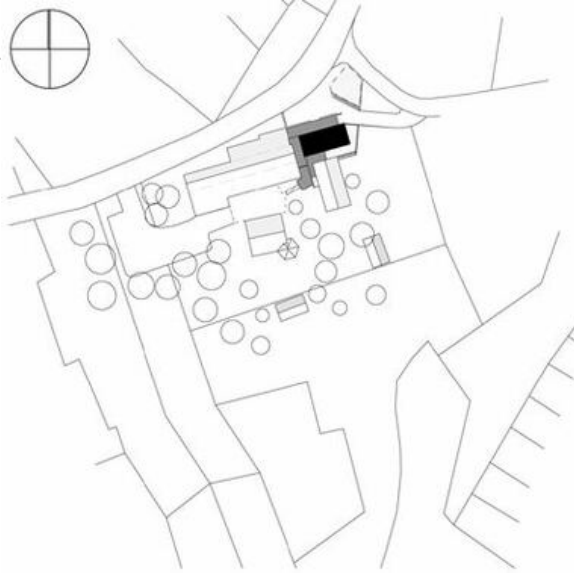
Ausführung: 2001 - 2002

### PUBLIKATIONEN

Architektur\_STMK, Räumliche Positionen. Mit Schwerpunkt ab 1993, Hrsg. Michael Szyszkowitz, Renate Ilsinger, HDA, Graz 2005.

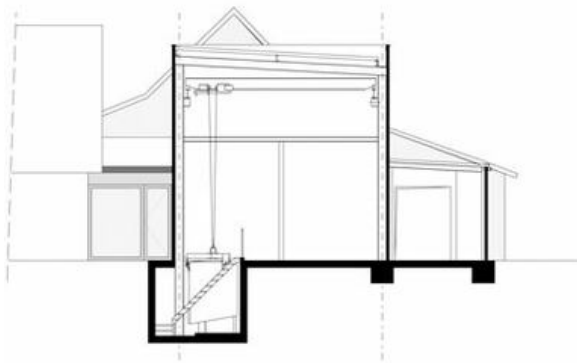


© Angelo Kaunat



3.jpg

**Weingut Krispel**



Projektplan