



© Günter Richard Wett

Großzügiges Ferienhaus für 8 Personen am östlichen Ortsrand des Wintersportortes Serfaus/Tirol auf 1400 m. Im obersten Geschoss erstreckt sich ein rund 75 m² großer Wohnraum mit Essbereich und Küche; südseitig ist eine Terrasse vorgelagert. Im Mittelgeschoss befinden sich 4 großzügige Zweibettzimmer mit Nebenräumen und 2 großen Bädern. Die Erschließung erfolgt aus dem Untergeschoss (Garage), in dem sich auch der Wellness-Sauna-Bereich befindet. Die unteren Ebenen wurden in Massivbauweise hergestellt, das oberste Geschoss ist als selbsttragende Holzkonstruktion aufgesetzt. Alle Wände, das Dach und die Verglasungen des ausschließlich mittels Erdwärme beheizten Gebäudes sind hoch wärmedämmend; die kontrollierte Belüftung aller Räume sorgt für ein angenehmes Raumklima.

Villa Rasilla

Lourdes 15
6534 Serfaus, Österreich

ARCHITEKTUR
noldin architekten

BAUHERRSCHAFT
Philipp Schwarz

TRAGWERKSPLANUNG
Christian Aste

FERTIGSTELLUNG
2001

SAMMLUNG
aut. architektur und tirol

PUBLIKATIONSdatum
14. September 2003



© Günter Richard Wett



© Günter Richard Wett

Villa Rasilla

DATENBLATT

Architektur: noldin architekten (Regina Noldin, Rainer Noldin)

Bauherrschaft: Philipp Schwarz

Tragwerksplanung: Christian Aste

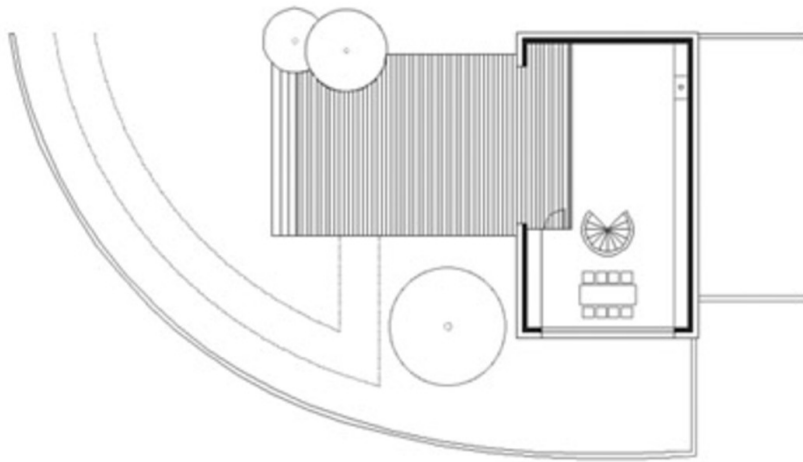
Fotografie: Günter Richard Wett

Maßnahme: Neubau

Funktion: Einfamilienhaus

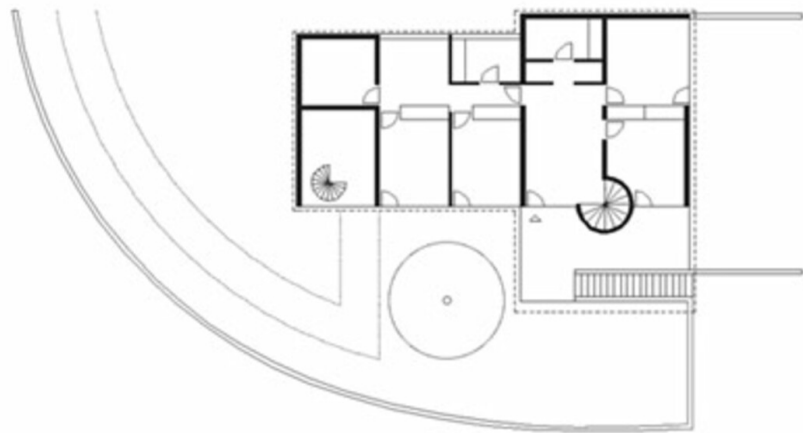
Planung: 2000

Fertigstellung: 2001



Villa Rasilla

Grundriss OG



Grundriss EG