



© Margherita Spiluttini

Wohnbau Straßgang

Bahnhofstraße 10
8054 Graz, Österreich

ARCHITEKTUR
Riegler Riewe Architekten

BAUHERRSCHAFT
ESG Villach

FERTIGSTELLUNG
1994

SAMMLUNG
Architekturzentrum Wien

PUBLIKATIONSdatum
26. Juni 1995



Dieser low-cost-Wohnbau ist Teil einer neuen Siedlungsstruktur, die zwischen dem südlichen Rand von Graz und der Nachbargemeinde Straßgang entstand. Die Architekten verbinden in dem kargen, schlackenlosen Baublock die äußerste Minimierung des materiellen Aufwandes mit einer erstaunlichen Optimierung der Gebrauchswerte.

Der entscheidende Unterschied zu den klassischen Minimalprogrammen des Funktionalismus liegt darin, daß die Raumorganisation hier nicht spezialisiert und linear erfolgt, sondern polyvalent vernetzt und geschichtet: ein Markenzeichen für die im Resultat so einfachen und lakonischen, in der Konzeption aber doch komplexen Entwürfe von Riegler Riewe.

Pro Geschoß befinden sich vier 2 1/2-Zimmer- und fünf 4 1/2-Zimmer-Wohnungen, der Grundriß der durchgebundenen Wohnungen ist in drei Streifen geteilt. Der mittlere enthält die Naßzellen und die Küche, die seitlichen dienen den übrigen Funktionen, sind aber in ihrer Nutzung möglichst wenig vorbestimmt. Hier sind die Räume durch breite Schiebetüren und quer durch Falttüren miteinander verbunden. So offerieren diese Wohnungen trotz minimaler Maße durch die Kombinationsmöglichkeiten relativ gleicher Räume ein vielfältiges Gebrauchsangebot.

Sämtliche Fenster reichen vom Boden bis zur Decke. Auf Balkone wurde verzichtet, die Fenstertüren können jedoch um 180 Grad geöffnet werden, wodurch jeder Raum potentiell zur Loggia werden kann. Die vorgehängten Schiebeläden aus Streckmetall und Nylon dienen der individuellen Regelung von Sonnen- und Sichtschutz.



© Margherita Spiluttini



© Margherita Spiluttini



© Margherita Spiluttini

Wohnbau Straßgang

DATENBLATT

Architektur: Riegler Riewe Architekten (Florian Riegler, Roger Riewe)

Bauherrschaft: ESG Villach

Fotografie: Paul Ott, Margherita Spiluttini

Funktion: Wohnbauten

Ausführung: 1992 - 1994

PUBLIKATIONEN

Graz_Architecture, Positions in the urban space focusing on the period as of 1990, Hrsg. Michael Szyszkowitz, Renate Ilsinger, HDA, HDA, Graz 2008.

Architektur_Graz, Positionen im Stadtraum mit Schwerpunkt ab 1990, Hrsg. Michael Szyszkowitz, Renate Ilsinger, HDA, HDA, Graz 2008.

Architektur_Graz Positionen im Stadtraum mit Schwerpunkt ab 1990, Hrsg. Michael Szyszkowitz, Renate Ilsinger, HDA, Graz 2003.

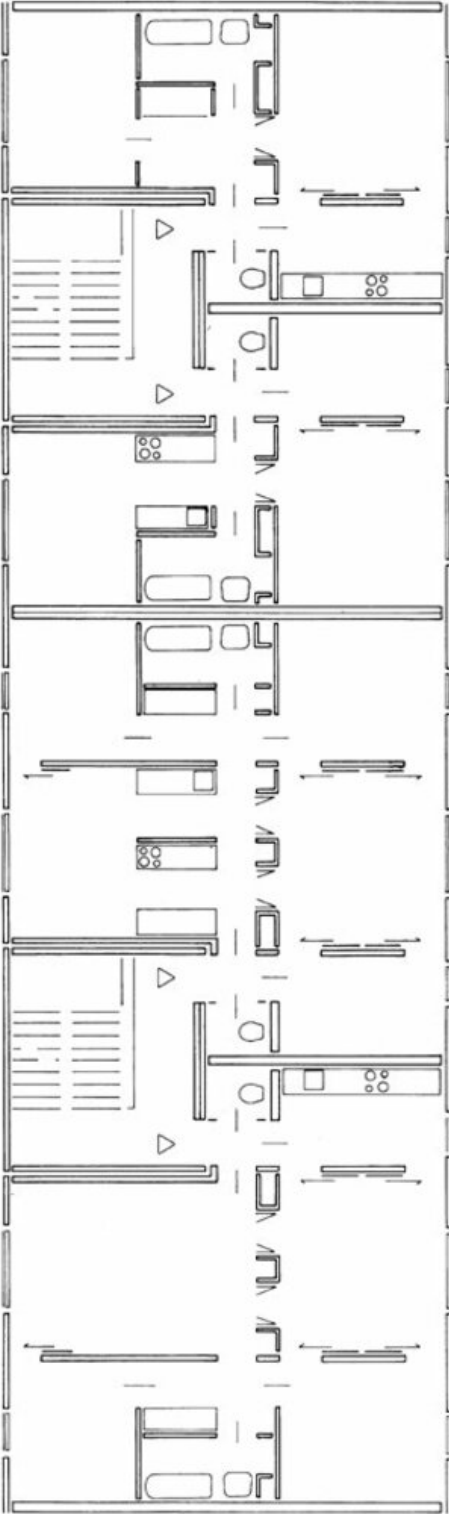


© Margherita Spiluttini



© Paul Ott

Wohnbau Straßgang



Grundriss OG