



© Angelo Kaunat

Heizkraftwerk Nord / Block I

Wasserfeldstrasse 31
5020 Salzburg, Österreich

ARCHITEKTUR

Béatrix & Consolascio

Eric Maier

BAUHERRSCHAFT

Salzburger Stadtwerke AG

TRAGWERKSPLANUNG

Siemens AG

Naim & Zadotti

LANDSCHAFTSARCHITEKTUR

ryffel + ryffel ag

FERTIGSTELLUNG

1995

SAMMLUNG

Architekturzentrum Wien

PUBLIKATIONSdatum

14. September 2003



Das Gebäude präsentiert sich als eine gegossene Form, eine Konzentration von Masse, die das Gefühl der Schwere verbreitet. Die verwendeten Materialien sind Beton und rostfreier Stahl.

Das Interesse galt der Beziehung, die diese Materialien miteinander haben können. Die Stahlplatten sind nicht ineinander verklammert oder gefalzt, sondern stehen ohne Überlappung nebeneinander und sind rundherum zusammengeschweißt. Diese leicht unregelmäßigen Linien entsprechen den zum Teil ausgewaschenen Fugen, welche die Montage der Schalungselemente der Betonwände erkennen lassen.

Im Grundriß überwiegt die Orthogonalität. Die Längswände mit den kleinen Lisenen und die am Rande gefalteten Transversalen sind gegen jedwelche Krafteinwirkungen unempfindlich. Die einzige Öffnung, ein Bandfenster, läßt die möglichen inneren Ebenen des Gebäudes durchscheinen.

Die Turbinenhalle läßt als Raum die Übereinstimmung von Form und Funktion erkennen. In diesem Teil, dem verstecktesten von allen, sieht man, daß das Gebäude sich aus gänzlich erkennbaren teilen zusammensetzt. Hier können die verschiedenen Arten der Wandverbindungen und die zwischen ihnen bestehenden Wechselbeziehungen wahrgenommen werden.

Die Situierung des Gebäudes ist bestimmt durch die Eisenbahnschienen, an denen sich verschiedene Baukörper anreihen. Auch der hohe Kamin, der erhöht und neu verkleidet wurde, um einen zusätzlichen Rauchfang aufzunehmen, orientiert sich an den Bahngleisen. Dennoch, die im Grundriß so kompakt erscheinenden Körper der Anlage verzerren sich im Aufriß.



© Angelo Kaunat



© Angelo Kaunat



© Angelo Kaunat

Heizkraftwerk Nord / Block I

DATENBLATT

Architektur: Bétrix & Consolascio (Marie-Claude Bétrix, Eraldo Consolascio), Eric Maier

Mitarbeit Architektur: Herbert Beltrame (BL), Guido Züger

Bauherrschaft: Salzburger Stadtwerke AG

Tragwerksplanung: Siemens AG, Naim & Zadotti

Landschaftsarchitektur: ryffel + ryffel ag

Fotografie: Angelo Kaunat

Haustechnik-Planung: Siemens AG, Wien

Akustik, Schallschutz: H. Wichser, Dübendorf (CH)

Bauphysik: H. Leuthe, Biel (CH)

Funktion: Industrie und Gewerbe

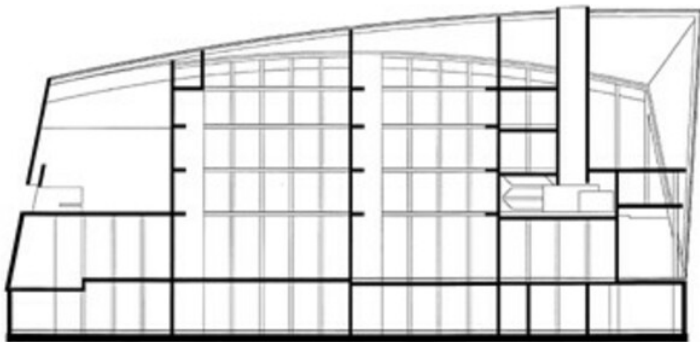
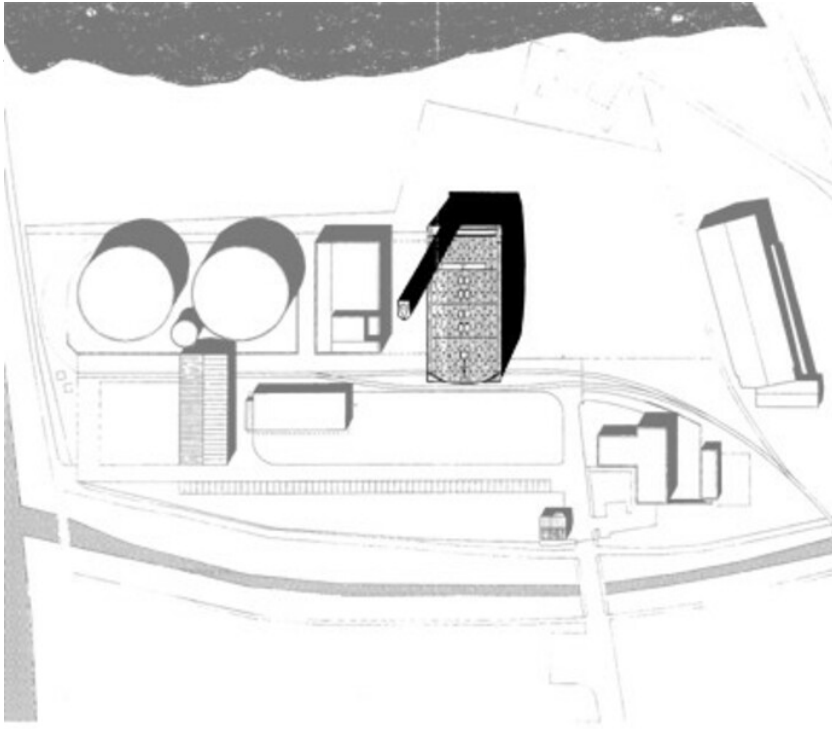
Planung: 1992

Ausführung: 1993 - 1995



© Angelo Kaunat

Heizkraftwerk Nord / Block I



Projektplan