



© Mischa Erben

Der ost-west-orientierte, über ovalem Grundriss errichtete Kirchenbau bildet mit dem bestehenden Pfarrhaus samt zugehörigem Landschaftsgarten ein harmonisches Ganzes. Dem weiß verputzten Gebäude ist anstelle eines Turms ein schlichtes Stahlkreuz aus schlanken Normprofilen zur Seite gestellt, ein hoch gesetzter Fensterkranz umfängt den geschwungenen Gewölbeansatz und zieht über die Südwand ein Lichtband zum Eingang im Westen.

Eine kleine kreisrunde Öffnung in der Apsiswand verweist auf die exakte Ost-Westausrichtung des 160 Personen fassenden Versammlungsraums, zusätzlich fällt über einen hohen Spalt in der Apsiswand seitlich Tageslicht in den Raum. Das Deckengewölbe mit 25 kreisrunden Lichtkuppeln ist als Himmel interpretiert, der den bestuhnten Gemeindebereich sowie den um eine Stufe erhöhten Altarbereich mit Kanzel und Taufbecken überspannt. Die Garderobe und eine kleine Sakristei sowie ein Abstellraum als Sesseldepot sind im westlichen Eingangstrakt untergebracht, dessen Dach im Unterschied zum mit Titanzinblech gedeckten „Himmel“ mit Moos begrünt wurde. (Text: Gabriele Kaiser)

Evangelische Kirche

Franz Rumpler-Strasse 14
3400 Klosterneuburg, Österreich

ARCHITEKTUR
Heinz Tesar

BAUHERRSCHAFT
**Evang. Pfarrgemeinde
Klosterneuburg**

**Evangelische Pfarrgemeinde
Klosterneuburg**

FERTIGSTELLUNG
1995

SAMMLUNG
Architekturzentrum Wien

PUBLIKATIONSdatum
14. September 2003



© Mischa Erben



© Althaler + Oblasser



© Margherita Spiluttini

Evangelische Kirche

DATENBLATT

Architektur: Heinz Tesar

Mitarbeit Architektur: Alfred Rath (PL), Silvia Ertl, Hardy Müller

Bauherrschaft: Evang. Pfarrgemeinde Klosterneuburg, Evangelische Pfarrgemeinde Klosterneuburg

Fotografie: Mischa Erben, Margherita Spiluttini

Funktion: Sakralbauten

Planung: 1992

Ausführung: 1994 - 1995

PUBLIKATIONEN

Otto Kapfinger, Walter Zschokke: ORTE. Architektur in Niederösterreich I. 1986-1997, Hrsg. ORTE Architekturnetzwerk Niederösterreich, Birkhäuser Verlag, Basel 1997.

WEITERE TEXTE

Evangelische Kirche, ORTE, Freitag, 1. September 2006, 00:00 Uhr



© Margherita Spiluttini

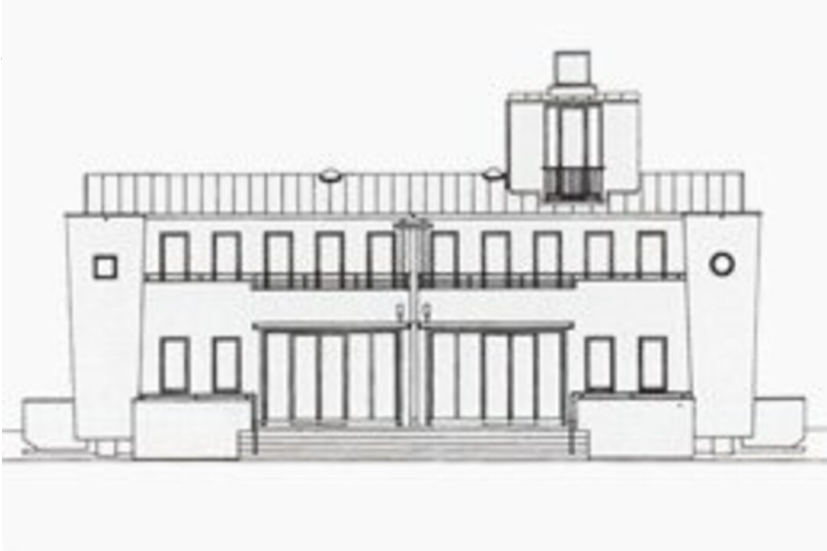


© Margherita Spiluttini

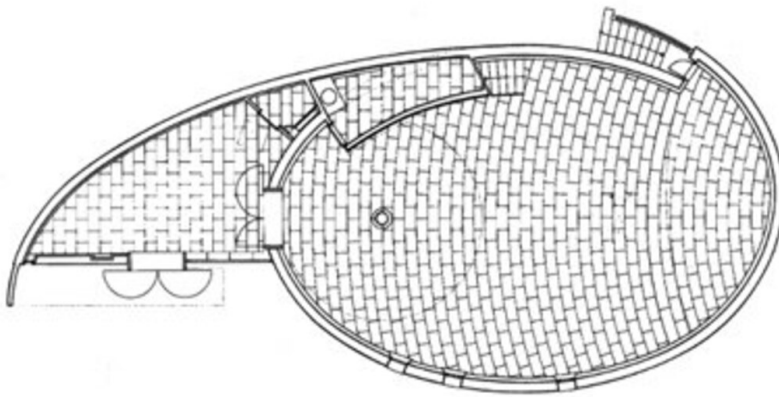


© Margherita Spiluttini

Evangelische Kirche

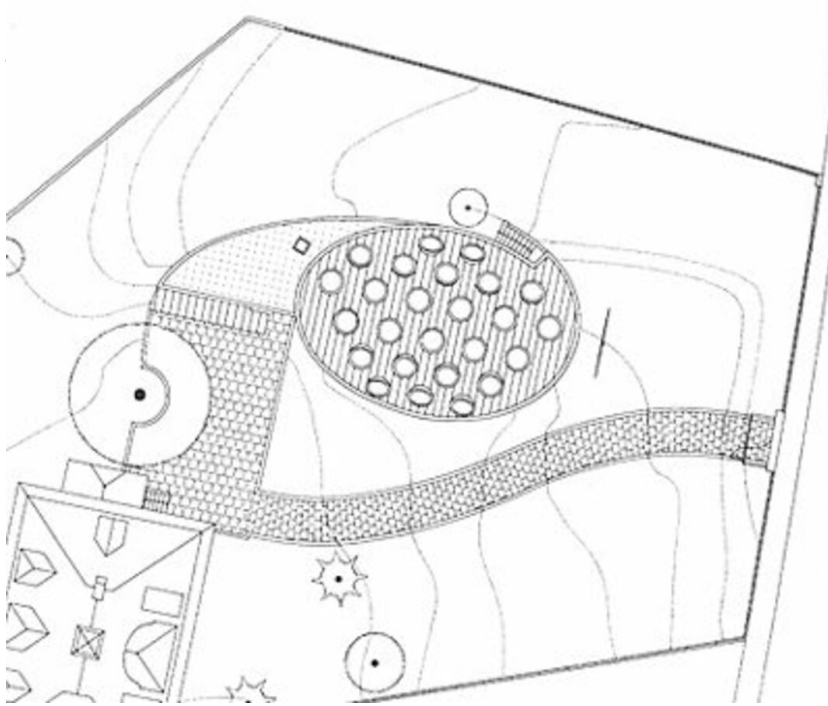


Ansicht



Grundriss EG

Evangelische Kirche



Schnitt