



© Paul Giuliani

Mehrzweckhalle - Zubau

Keplerplatz 5
1100 Wien, Österreich

ARCHITEKTUR

Geiswinkler & Geiswinkler

BAUHERRSCHAFT

Stadt Wien

TRAGWERKSPLANUNG

Peter Schedl

FERTIGSTELLUNG

1995

SAMMLUNG

Architekturzentrum Wien

PUBLIKATIONSdatum

14. September 2003



Pavillonartige Einfügung im Hof eines neugotischen Amtsgebäudes aus der Gründerzeit. Die etwas über die Fundamente auskragende Halle wurde so weit wie möglich vom Altbau abgesetzt und mit ihm durch einen verglasten Steg verbunden, der auch bis zum Stiegenhaus in die Altsubstanz eindringt. Das Traggerüst besteht aus Holzleimbändern, gedeckt durch ein hinterlüftetes Blechdach, das von den Seitenwänden mit schmalen Lichtschlitzen freigespielt ist. Entsprechend der Dachneigung sind die Querträger verschieden tief in die Binder eingeschnitten. Die am Altbau entlangstreifende Holzriegelwand schließt orthogonal ans geneigte Dach an und kippt leicht aus der Vertikale. Die hofseitige Längswand ist aus Sichtbeton, schirmt den Lärm vom angrenzenden Schulhof ab und bildet mit der Bodenplatte einen harten Winkel, also die Basis für den dazu etwas aufgespreizten Winkel der leichten Holzkonstruktion.

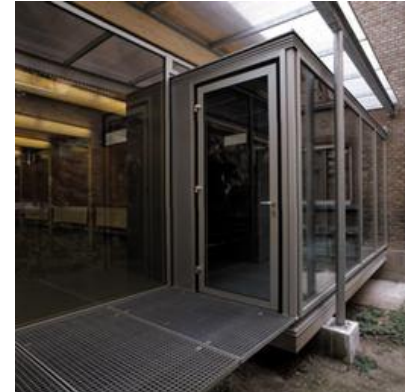
Grauer Boden, an der Betonwand silbergaupe Platten, sonst gelb lasiertes Sperrholz und Schiebeflächen definieren den Innenraum. Die nördliche Stirnwand ist ganz in Glas aufgelöst und voll zum grünen Hof zu öffnen. Komplexe, subtile Lösung der scheinbar einfachen Aufgabe, in dem schattigen Hof das neue Volumen minimal zu halten und dessen Innenraum dennoch so licht und großzügig wie möglich zu machen. (Text: Otto Kapfinger, 21.09.2000)



© Paul Giuliani



© Paul Giuliani



© Paul Giuliani

Mehrzweckhalle - Zubau

DATENBLATT

Architektur: Geiswinkler & Geiswinkler (Kinayah Geiswinkler-Aziz, Markus Geiswinkler)

Mitarbeit Architektur: Kurt Zweifel

Bauherrschaft: Stadt Wien

Tragwerksplanung: Peter Schedl

Fotografie: Paul Giuliani

Maßnahme: Erweiterung

Funktion: Gemischte Nutzung

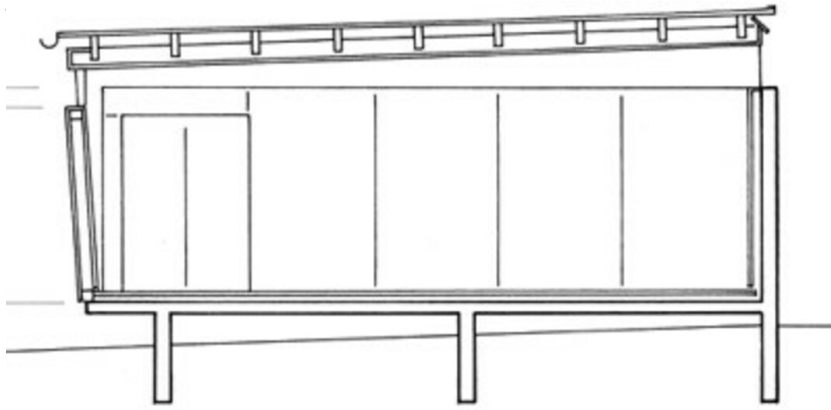
Planung: 1992

Ausführung: 1993 - 1995

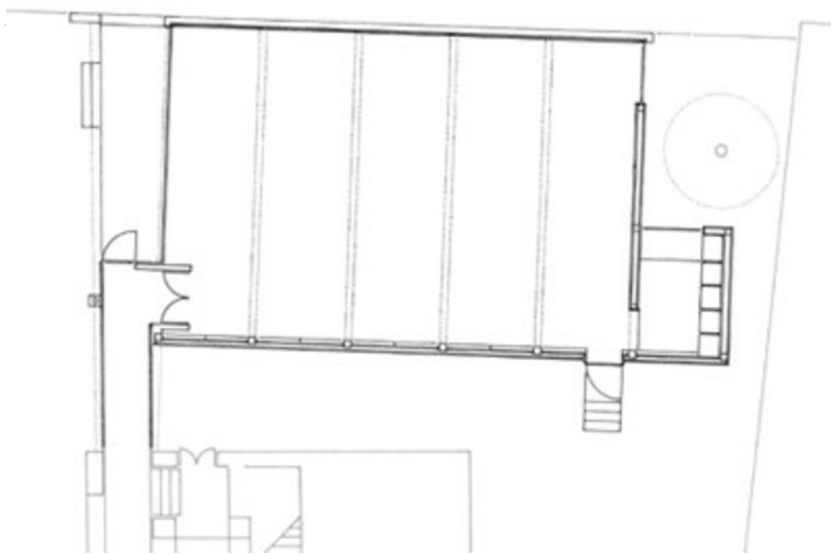
WEITERE TEXTE

Eine „windschiefe Hütte“ mit Architektur-Qualität, Leopold Dungal, Kurier, Freitag, 26. Mai 1995

Mehrzweckhalle - Zubau



Schnitt



Lageplan