



© Rupert Steiner

Wohnanlage Mühlgrundweg - Bauteil Stelzhammer

Hardeggasse 69
1220 Wien, Österreich

Wohnanlage 'Mühlgrundweg'

Gesamtanlage bestehend aus 210 Wohnungen, Kindertagesheim, Geschäftslokalen. Bauteil Stelzhammer: Westl. Rand der Siedlung: 12 Reihenhäusern und 20 Maisonetten. Programmatische Entwicklung eines Reihenhaustyps mit Gartenhof (7,5 x 15 m), der sich im Geschößbau als Maisonette mit „grünem Zimmer“ fortsetzt. Die Reihenhäuser zeichnen sich in ihrer Typologie durch offene Funktionsbezüge innerhalb der möglichst großzügig gehaltenen Hauptwohnebenen im EG aus. Der Raumplan bewirkt, je nach Funktionszone in der Wohnebene, unterschiedliche Raumhöhen von 2,20 m bis 3,10 m. Durch Einbeziehung geförderter Halbkeller für Nebenräume, wie Haupttoilette, Wirtschaftsraum und Wintergarderobe, konnten die Wohnräume mit angehobenem Eßplatz und Küche größtmöglich angelegt werden. Geländerhohe, tiefengestaffelte Brüstungsplatten dienen als Raumteiler für die verschiedenen Funktionsbereiche. Die strikte Südorientierung, sowie Stützenfreiheit, ermöglicht eine großflächige Aufglasung zu den abgeschlossenen Gartenhöfen als Gesamttraumkontinuum. Oberlichten bei Stiegenaufgängen und Eßplätzen bei Reihenhäusern bzw. große Nordfenster bei den Maisonetten. Die Typologie der Maisonetten wurde aus dem Reihenhaustypus entwickelt. Die Erschließung im EG erfolgt über Laubengänge, die der oberen Maisonetten über Stiegenhäuser mit N-Laubengängen im 2.OG. Die Dachmaisonette ist mit einer uneinsichtigen Loggia mit Lichtkuppel ausgestattet. Geputzte einfache Fassade mit breiten, waagrecht strukturierten Holzschalungstreifen im Loggiengeschoß. Gesamtkonzept: Melicher, Schwalm-Theiss und Gressenbauer. Aufteilung auf 6 Architekten.

ARCHITEKTUR
Walter Stelzhammer

BAUHERRSCHAFT
Neues Leben

FERTIGSTELLUNG
1995

SAMMLUNG
Architekturzentrum Wien

PUBLIKATIONSDATUM
14. September 2003



© Rupert Steiner

**Wohnanlage Mühlgrundweg - Bauteil
Stelzhammer**

DATENBLATT

Architektur: Walter Stelzhammer

Mitarbeit Architektur: Gerhard Grötzl, Waltraud Maier

Bauherrschaft: Neues Leben

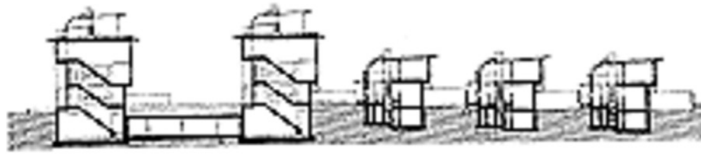
Fotografie: Rupert Steiner

Funktion: Wohnbauten

Planung: 1989

Ausführung: 1992 - 1995

**Wohnanlage Mühlgrundweg - Bauteil
Stelzhammer**



Schnitt