

Wohnhausanlage

Brünner Straße

Brünner Straße 190
1210 Wien, Österreich

Wohnhausanlage

Niedrig-Energie-Siedlung mit 215 Sozialwohnungen, 1 Supermarkt, 1 Kindertagesheim, Tiefgarage mit 215 Stellplätzen. 330 m langer Riegelbau mit abschließendem sechsgeschossigen Kopfbau im Süden, der aus der Baulinie ausschwenkt.

Die Wohnungen des Riegels sind zur Straße hin durch einen verglasten Laubengang geschützt, der als Klimapuffer und Schallschutz wirkt. Eine Wohnstraße verbindet den Riegelbau mit den dahinterliegenden quergestellten 10 Zeilenbauten mit je vier Reihenhaus-Maisonetten und darüberliegenden Wohnungen.

Passive Solarenergienutzung und hohe Wärmedämmung sowie entsprechende Speichermasse in den Gebäuden gewährleisten einen niedrigen Energieverbrauch. Der Wärmeverbrauch entspricht somit nur einem Viertel jenes eines vergleichbaren Neubaus.

ARCHITEKTUR

Erich Raith

Georg W. Reinberg

Martin Treberspurg

BAUHERRSCHAFT

GESIBA

TRAGWERKSPLANUNG

Ingenieurbüro ste.p ZT GmbH

FERTIGSTELLUNG

1995

SAMMLUNG

Architekturzentrum Wien

PUBLIKATIONSdatum

14. September 2003



Wohnhausanlage Brünner Straße

DATENBLATT

Architektur: Erich Raith, Georg W. Reinberg, Martin Treberspurg

Mitarbeit Architektur: Friedl Mühling, Martin Presich, Ursula Schneider

Bauherrschaft: GESIBA

Tragwerksplanung: Ingenieurbüro ste.p ZT GmbH

Fotografie: Rupert Steiner

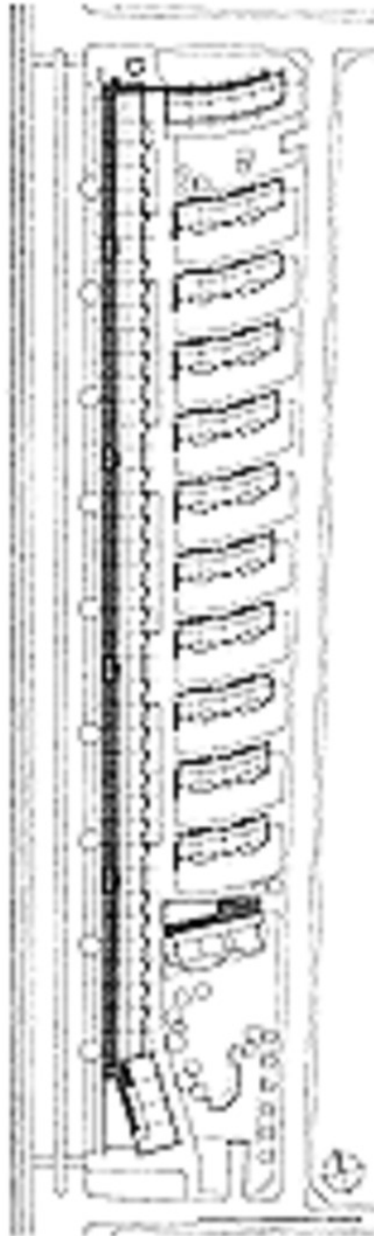
Funktion: Wohnbauten

Ausführung: 1993 - 1995

WEITERE TEXTE

Riegel mit Hand, Fuß, Kopf, Liesbeth Waechter-Böhm, Spectrum, Samstag, 11. Mai 1996

Wohnhausanlage Brünner Straße



Lageplan