



© Zita Oberwalder

Gemeindezentrum und Kindergarten

Hermann-Gmeiner-Straße 4
9900 Nußdorf-Debant, Österreich

ARCHITEKTUR

Gerhard Mitterberger

BAUHERRSCHAFT

Gemeinde Nußdorf-Debant

TRAGWERKSPLANUNG

Hermann Bodner

FERTIGSTELLUNG

1995

SAMMLUNG

Architekturzentrum Wien

PUBLIKATIONSdatum

14. September 2003



Für die typische, bauliche Wucherung im ländlichen Gebiet entstand eine Verdichtung und Ergänzung bestehender öffentlicher Funktionen - ein kluger Mix aus Freizeitangeboten mit kommunalen Dienstleistungen. Anstelle des unwiderrufflich historisch gewordenen Bildes vom dörflichen Marktplatz mit Brunnen thematisiert diese neue Zentrumsbildung die lineare Dynamik heutiger Raumrelationen und erweitert vorhandene Gebäude und Flächen zu einem lockeren und dennoch örtlich definierten Netzwerk.

In klar unterschiedenen Baukörpern sind ein Kindergarten, ein Sportzentrum mit Umkleidetrakt, eine Sauna, eine Tennishalle mit Freiplätzen, das Gemeindeforum und schließlich Feuerwehr, Bau- und Müllhof untergebracht.

Mitterberger gelingt es hier, die Ortslosigkeit der Peripherie aufzugreifen und in eine rhizomartige Qualität umzudeuten, ein Diagramm aus Wegen, Flächen und baulichen Knoten. Analog zu der gleitenden Raumstruktur sind auch die Bauten betont leicht und durchlässig gehalten. Die Schräge des Saunatraktes reagiert auf die Berge gegenüber, zu deren Anblick sich auch die Besucher auf den Liegen am Sonnendeck entspannt zurücklehnen. (Text: Otto Kapfinger, 12.11.2001)



© Althaler + Oblasser



© Althaler + Oblasser



© Althaler + Oblasser

Gemeindezentrum und Kindergarten

DATENBLATT

Architektur: Gerhard Mitterberger

Mitarbeit Architektur: Hans Buchrainer (BL), Michael Homan, Florian Mair, Veronika Oberwalder, Alfred Resch, Georg Steinklammer

Bauherrschaft: Gemeinde Nußdorf-Debant

Tragwerksplanung: Hermann Bodner

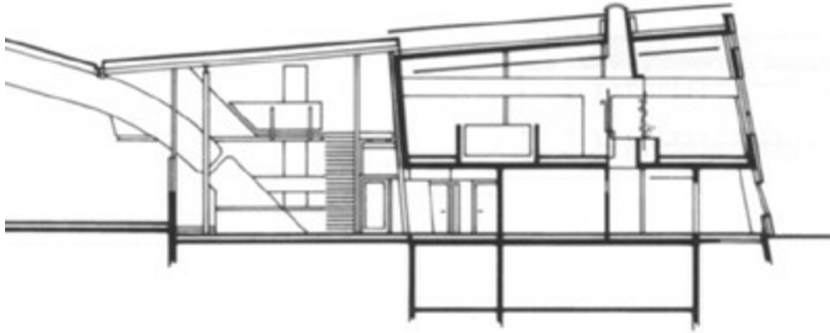
Fotografie: Zita Oberwalder

Funktion: Gemischte Nutzung

Planung: 1991

Ausführung: 1992 - 1995

Gemeindezentrum und Kindergarten



Schnitt



Ansicht