

**Gendarmerie-Grenzkontrollstelle
Nickelsdorf**
2425 Nickelsdorf, Österreich

Der Hauptgrund für diesen Bau war das Schengener Abkommen, aufgrund dessen an den Außengrenzen der EU zusätzliche neue Gendarmerieposten aufgestellt werden mussten. Der Bau ist zweihüftig organisiert, in seiner Erschließungsachse längs verschoben, wobei dieser Verkehrsweg, großzügig verglast und mit dunklem Blech verkleidet, zwischen die beiden weißen Längsbauten eingeschoben ist.

Die Fassade ist vorgehängt, aus beschichtetem Blech mit horizontal laufenden offenen Fugen für die Hinterlüftung. Vor den durchlaufenden Fensterbändern, in zwei Bahnen angeordnet, befinden sich jeweils zwei Klappen - übereinander angebracht und nach oben aufklappbar - wodurch man, durch Schließung dieser Klappen, die Fassade völlig fensterfrei gestalten kann.

Konstruktion: Stahlskelettbau mit eingehängten Betonplatten als Deckenkonstruktion und vorgehängten Betonfertigteilen. Vorgehängte Fassade aus beschichtetem Blech.

ARCHITEKTUR

Ernst Giselbrecht

BAUHERRSCHAFT

Republik Österreich

FERTIGSTELLUNG

1996

SAMMLUNG

Architekturzentrum Wien

PUBLIKATIONSdatum

14. September 2003

**Gendarmerie-Grenzkontrollstelle
Nickelsdorf**

DATENBLATT

Architektur: Ernst Giselbrecht

Mitarbeit Architektur: Kuno Kelih, Hannes Eisenberger, Anton Oitzinger

Bauherrschaft: Republik Österreich

Fotografie: Paul Ott

Funktion: Büro und Verwaltung

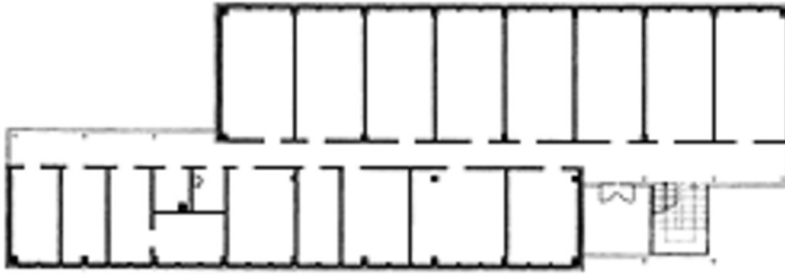
Planung: 1995 - 1996

Fertigstellung: 1996

PUBLIKATIONEN

Otto Kapfinger: Neue Architektur in Burgenland und Westungarn, Hrsg. Architektur
Raumburgenland, Verlag Anton Pustet, Salzburg 2004.

**Gendarmerie-Grenzkontrollstelle
Nickelsdorf**



Grundriss EG