



© Manfred Seidl

hmh Einfamilienhaus

Plankenmaisstraße 43
1220 Wien, Österreich

ARCHITEKTUR
GERNER GERNER PLUS.

BAUHERRSCHAFT
**Monika Hinterberger
Horst Hinterberger**

TRAGWERKSPLANUNG
Vasko + Partner Ingenieure

FERTIGSTELLUNG
1996

SAMMLUNG
Architekturzentrum Wien

PUBLIKATIONSdatum
12. November 2001



hmh Neubau Einfamilienhaus

Bei ihrem ersten Bau sollten gerner gerner plus für eine vierköpfige Familie auf der kleinen Eckparzelle ein Maximum an Wohnfläche schaffen. Das Resultat ist ein Raumgebilde, dessen kristalliner Umriss alle Reserven der Wiener Bauordnung ausnützt und dessen Tragskelett ein Minimum an Raum und Fläche beansprucht. Es ist ein leichter Stahlbau, ausgefacht mit reichlich Glasflächen und Holzzementplatten, die Decken bestehen aus Metallkassetten. Die Fassadenteile im Raster von 1,40 m sind so konzipiert, dass ein Auswechseln zwischen transparenten und opaken Flächen leicht möglich ist. Man tritt von Osten ein und sieht an der roten Teleskopwand der Garderobe vorbei bis zum Garten durch. Küche, Essplatz und Sitznische bieten ein zum Teil zweigeschossiges Raumkontinuum, das mit Glasschiebetüren auch ganz zum Garten geöffnet werden kann. Eine transparente Treppe verbindet zu den Obergeschossen mit der durch gläserne Schiebewände verschließbaren Schlafgalerie und den Kinderbereichen. (Text: Otto Kapfinger)



© Manfred Seidl



© Manfred Seidl



© Manfred Seidl

hmh Einfamilienhaus

DATENBLATT

Architektur: GERNER GERNER PLUS. (Gerda Maria Gerner, Andreas Gerner)

Mitarbeit Architektur: Heinz Priebornig

Bauherrschaft: Monika Hinterberger, Horst Hinterberger

Tragwerksplanung: Vasko + Partner Ingenieure

Fotografie: Manfred Seidl

Funktion: Einfamilienhaus

Planung: 1993

Ausführung: 1994 - 1996

PUBLIKATIONEN

Wojciech Czaja: Periscope Architecture, gerner°gerner plus , Hrsg. GERNER GERNER PLUS., Verlag Holzhausen GmbH, Wien 2007.

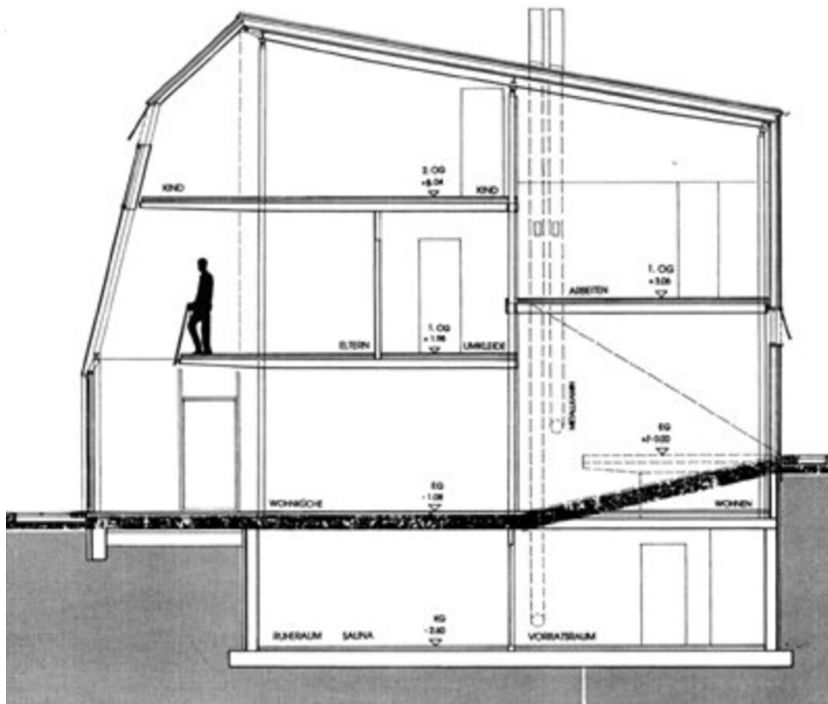
WEITERE TEXTE

Flugobjekt mit Reißverschluss, Liesbeth Waechter-Böhm, Spectrum, Samstag, 14. September 1996



© Manfred Seidl

hmh Einfamilienhaus



Schnitt