



© Ignacio Martinez

Durch ihre außergewöhnliche Leichtigkeit und Transparenz wird die Anlage nicht zur Barriere im Stadtraum, sondern bleibt von allen Seiten durchsichtig und bildet unter der Tribüne hochwertige Freibereiche mit linear aufgereihten Umkleideboxen. Stahl als Raumgerüst, Holz für die flächigen, horizontalen Bauteile und Glas als vertikaler Wetterschutz verleihen dem Bau eine dynamische Präsenz, die Assoziationen zum Sportgeschehen anspricht.

Das Tragwerk bilden Stahlstützen mit beidseitigen Kragarmen, ausgekreuzt durch Zugstangen; die Dachfläche, mehr als 8 m über die Stahlträger vorkragend, ist aus leicht gebogenen, zweischaligen Holzelementen in Spantenbauweise. Es sind sehr leichte, flügelartige Fertigteile, die in Längsrichtung durch eingeschobene Stahlträger auf den Kragarmen montiert und fixiert wurden.

In zwei Tagen wurden damit 1000qm Tribünenfläche überdacht und mit Edelstahlblech gedeckt. Um das Dach gegen die am Bodensee auftretenden Windkräfte zu sichern, wurden im vorderen Bereich der Kragarme Kammern mit Kiesfüllung eingebaut, die ein Anheben der Dachfläche verhindern und die hintere Abspannung der Konstruktion von Druckkräften freihalten. 1. Preis eines 1992 durchgeführten Architektenwettbewerbes. (Text: Otto Kapfinger, 21.09.2000)

Tribüne Bodenseestation

Druckergasse
6900 Bregenz, Österreich

ARCHITEKTUR

Bernd Spiegel

Helmut Dietrich

Johannes Kaufmann Architektur

BAUHERRSCHAFT

Stadt Bregenz

TRAGWERKSPLANUNG

Mader & Flatz

merz kley partner

FERTIGSTELLUNG

1995

SAMMLUNG

Architekturzentrum Wien

PUBLIKATIONSdatum

14. September 2003



© Ignacio Martinez



© Ignacio Martinez



© Ignacio Martinez

Tribüne Bodenseestation

DATENBLATT

Architektur: Bernd Spiegel, Helmut Dietrich, Johannes Kaufmann Architektur
(Johannes Kaufmann)

Bauherrschaft: Stadt Bregenz

Tragwerksplanung: Mader & Flatz, merz kley partner

Fotografie: Ignacio Martinez

Maßnahme: Neubau

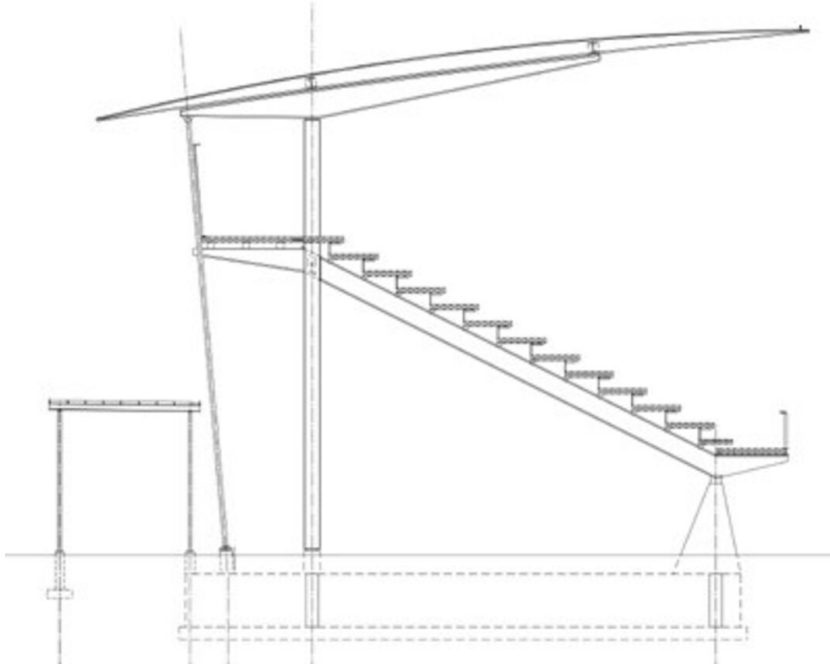
Funktion: Sport, Freizeit und Erholung

Ausführung: 1994 - 1995

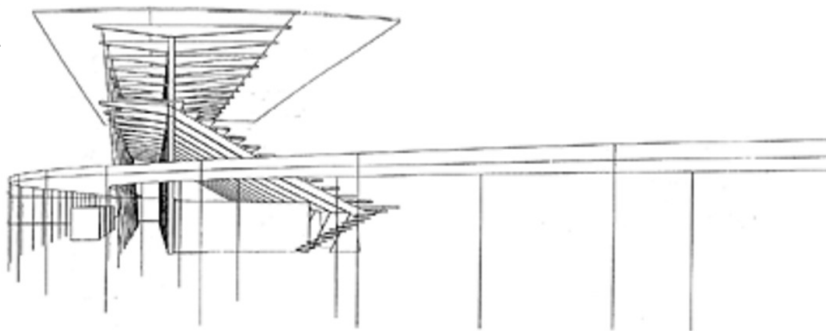
WEITERE TEXTE

Tribüne Bodenseestation, Österreichischer Holzleimbauverband, Mittwoch, 3. Juli
2002, 00:00 Uhr

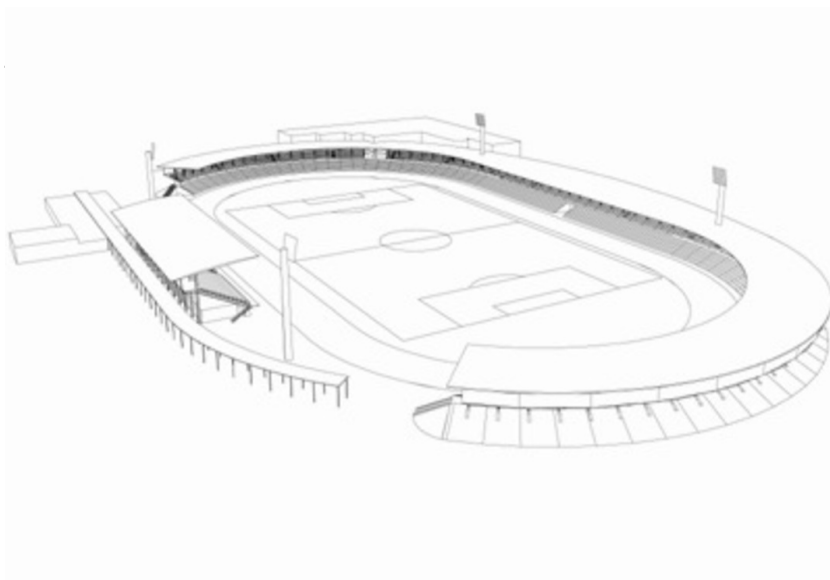
Tribüne Bodenseestation



Schnitt



Ansicht



Schaubild