



© SFH Bildkommunikation GmbH

Traditionelles Bauernhaus, in welchem Wirtschaftstrakt und Wohnhaus zu einer Großform zusammengefasst sind. Das mittige Öffnen des Wirtschaftstraktes (zum offenen Stall) erzeugt einen Hoftypus.

Die Erschließung erfolgt im Nord-Westen über eine Veranda zum Wohn- und Gemeinschaftshaus mit Seminar-Eßbereich und Küche. Darüber befinden sich die Wohnräume. Zusammen mit dem Trakt für Technik und Gästehaus und dem Trakt mit Verkaufs-, Lager- und Wirtschaftshaus umschließen diese drei Gebäudekomplexe einen Wohnhof. Eine Hofdurchfahrt trennt diesen Bereich vom Freilaufhof für die Tiere mit umschließendem Melk- und Futterhaus und Liegestall.

Konstruktion: Ziegelmauerwerk mit Lehmverputz, Holzskelettbauweise: Die Außenfassade besteht aus vorgefertigten Holzteilen von 2 m Breite und 6, 8 m Höhe. Diese lamellenartigen Elemente sind offen, luftdurchlässig und stehen vor unterschiedlichen Unterkonstruktionen.

Im Heu- und Strohlager bleiben sie offen. Im Stallbereich werden sie innen windgedichtet und im Wohnteil zusätzlich wärmegeklämt.

Konstruktion: Ziegelmauerwerk mit Lehmverputz, Holzskelettbauweise.

## Biologischer Landwirtschaftsbetrieb ‘Vetterhof’

Alberried 14  
6890 Lustenau, Österreich

ARCHITEKTUR  
**Roland Gnaiger**

BAUHERRSCHAFT  
**Annemarie Vetter  
Hubert Vetter**

ÖRTLICHE BAUAUFSICHT  
**Lothar Huber**

FERTIGSTELLUNG  
**1996**

SAMMLUNG  
**Architekturzentrum Wien**

PUBLIKATIONSdatum  
**14. September 2003**



© SFH Bildkommunikation GmbH



© SFH Bildkommunikation GmbH

**Biologischer Landwirtschaftsbetrieb  
"Vetterhof"**

DATENBLATT

Architektur: Roland Gnaiger  
Mitarbeit Architektur: Gerhard Gruber, Elisabeth Höck  
Bauherrschaft: Annemarie Vetter, Hubert Vetter  
örtliche Bauaufsicht: Lothar Huber  
Fotografie: SFH Bildkommunikation GmbH

Funktion: Landwirtschaft

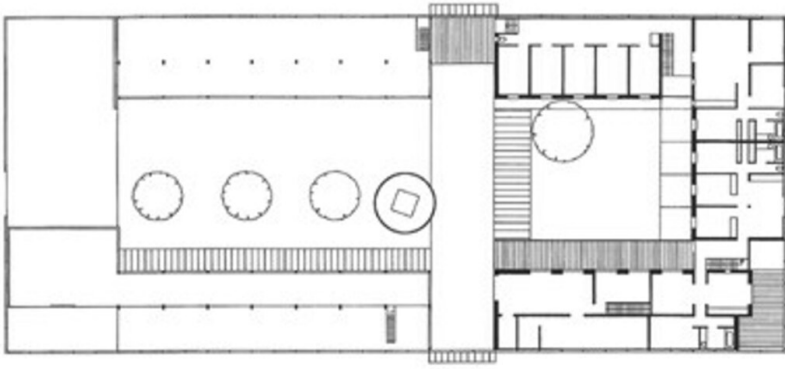
Planung: 1992 - 1994  
Ausführung: 1995 - 1996

PUBLIKATIONEN

Zuschnitt, Holzaltern, proHolz Austria, Wien 2001.

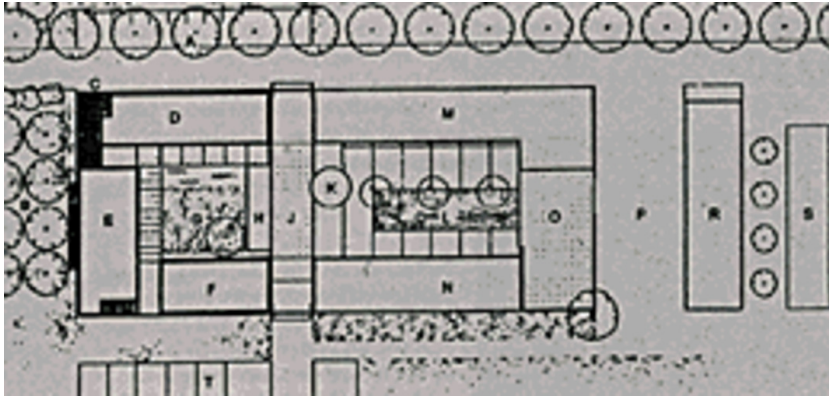
WEITERE TEXTE

Was das Holz hält, Renate Breuß, zuschnitt, Samstag, 15. Dezember 2001  
Der Vetterhof, Roland Gnaiger, zolltexte, Montag, 30. Juni 1997  
Kompetenzzentrum für Kühe, Walter Chramosta, Spectrum, Samstag, 5. April 1997



Biologischer Landwirtschaftsbetrieb  
"Vetterhof"

Grundriss



Lageplan



Schnitt