



© Rupert Steiner

Das Projekt war jahrelang Protesten der Bürgerinitiative ausgesetzt, die das Grundstück als Biotop und somit von einer baulichen Nutzung ausgeschlossen propagierten. Nach jahrelangen Streitigkeiten kam es schließlich dennoch zum Bau. Der Schulkomplex ist in drei weiße Baukörper gegliedert und vollendet das Quartierzentrum mit Kirche, Kindergarten, Altersheim und Hauptschule. Die leicht geschwungene Eingangssituation führt vorbei an der Installation „One to Five“ von Jochen Traar in die Erschließungshalle. Dieser Krümmung folgt der Baukörper (Klassentrakt), der sich so optimal in den dahinterliegenden Baumbestand einfügt. Die großzügige Erschließungshalle, fungiert gleichzeitig auch als Pausenhalle: Sie weist einen dreieckigen Grundriß auf und erstreckt sich bis ins Obergeschoss. Wegen ihrer außerordentlichen Räumlichkeit dient sie auch als Veranstaltungssaal. Treppen führen ins Obergeschoss, wo sich zweihüftig die Galerie befindet, die in die einzelnen Klassenzimmer führt. Durch ein gut durchdachtes System an Lichtquellen - Kuppeln, Oberlichtern, die Hofverglasung und den Eingang - erhält die Halle ausreichend Tageslicht. Die Lichtbänder des Obergeschosses spenden ihr Licht auch den Klassenzimmern, die somit zweiseitig belichtet werden.

## Volksschule Rohrwassergasse

Rohrwassergasse 2 / Margarete-Seeman-  
Weg 1  
1120 Wien, Österreich

ARCHITEKTUR

**Nehrer + Medek und Partner**

BAUHERRSCHAFT

**Stadt Wien**

TRAGWERKSPLANUNG

**Günther Urban**

FERTIGSTELLUNG

**1993**

SAMMLUNG

**Architekturzentrum Wien**

PUBLIKATIONSdatum

**14. September 2003**



© Rupert Steiner



© Rupert Steiner



© Rupert Steiner

## Volksschule Rohrwassergasse

### DATENBLATT

Architektur: Nehrer + Medek und Partner (Manfred Nehrer, Reinhard Medek)

Mitarbeit Architektur: MA 26 (BL), Herbert Pohl, Thomas Tauber

Bauherrschaft: Stadt Wien

Tragwerksplanung: Günther Urban

Fotografie: Rupert Steiner

Funktion: Bildung

Planung: 1988

Ausführung: 1991 - 1993



© Rupert Steiner



© Rupert Steiner

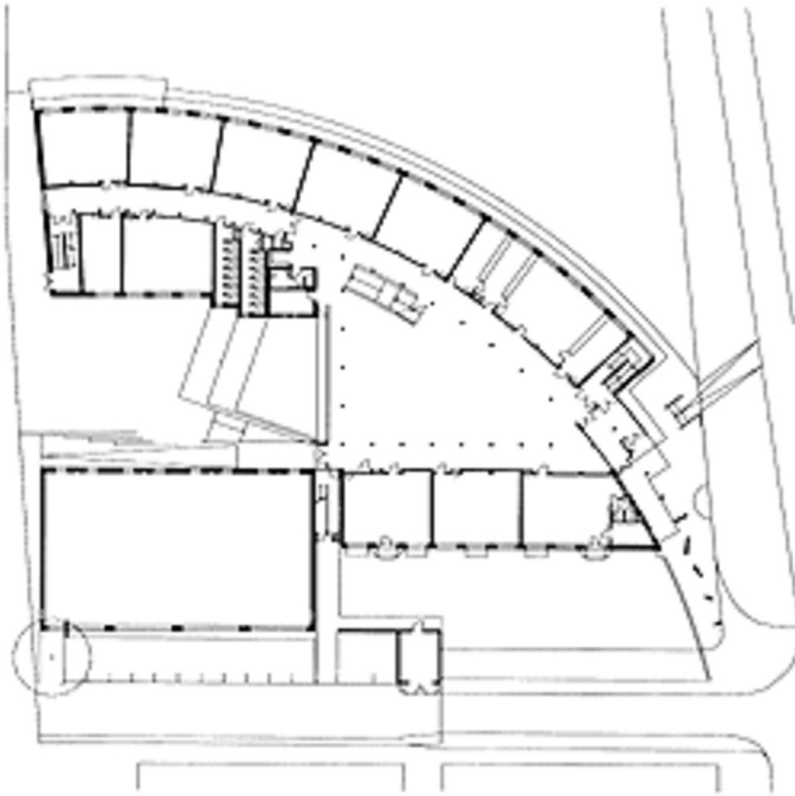


© Rupert Steiner



© Rupert Steiner

Volksschule Rohrwassergasse



Grundriss EG