



© Margherita Spiluttini

## Wohnanlage 'Fatt'

Fliederweg 17  
6922 Wolfurt, Österreich

ARCHITEKTUR  
**ARTEC Architekten**

FERTIGSTELLUNG  
**1995**

SAMMLUNG  
**Architekturzentrum Wien**

PUBLIKATIONSdatum  
**14. September 2003**



Zweigeschossige Reihenhauszeilen mit O-W orientierten Wohnungen und kleinen Westgärten als Übergang von der dreigeschossigen Bebauung im Süden zu den Einfamilienhäusern im Norden. Die notwendige Dichte bedingte einen minimierten Abstand zwischen den Zeilen.

Um deshalb die Bauhöhe möglichst zu drücken und den Lichteinfall zu verbessern, modellierten die Architekten das Obergeschoss mit unterschiedlichen Dach- und Wandschrägen und erreichten durch Schrägverglasungen unter dem First auch Tageslicht für die innenliegenden Flurzonen und Badezimmer. Die kompakte Plastizität der Bauten wird allerdings durch die Verkleidung mit verschiedenen Eternitplatten relativiert. Die westlichen Nachbarzeilen, von M. Untertrifaller konzipiert, wurden vom Bauträger stark verändert realisiert. (Text: Otto Kapfinger in „Baukunst in Vorarlberg seit 1980, Hrsg. VAI / KUB“)

## Wohnanlage 'Fatt'

### DATENBLATT

Architektur: ARTEC Architekten (Richard Manahl, Bettina Götz)

Fotografie: Margherita Spiluttini

Funktion: Wohnbauten

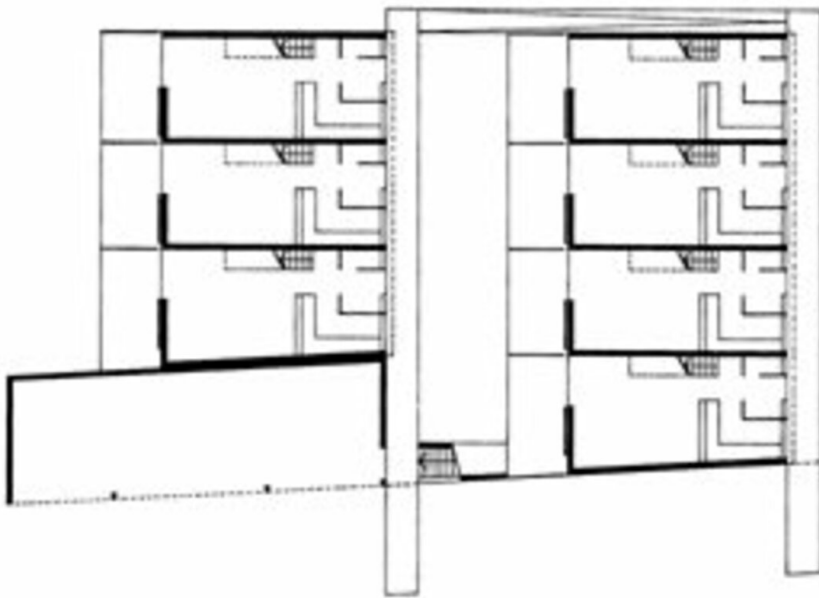
Planung: 1992

Ausführung: 1992 - 1995

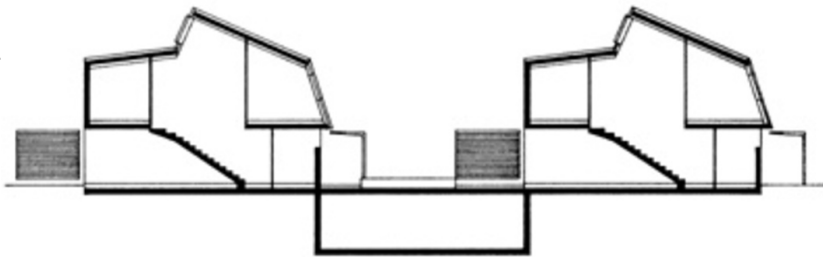
### PUBLIKATIONEN

Otto Kapfinger: Baukunst in Vorarlberg seit 1980, Ein Führer zu 260 sehenswerten Bauten, Hrsg. Kunsthhaus Bregenz, vai Vorarlberger Architektur Institut, Hatje Cantz Verlag, Ostfildern 2003.

Wohnanlage 'Fatt'



Grundriss EG



Schnitt