

Personalwohnhaus Landeskrankenhaus Bregenz

Kennelbacher Strasse 42
6900 Bregenz, Österreich

Das zweistöckige Gebäude - die geschwungene Form der Straße übernehmend - ist von der Straßenseite her durch Laubengänge erschließbar. (die Straßenfassade wurde in kaminrot gehalten)

Auf der straßenabgewandten Seite gibt es eine Gemeinschaftsterrasse, unter der, da das Haus auf einem abschüssigen Gelände steht, Parkplätze eingerichtet werden konnten. Die insgesamt 36 Ein- bzw. Zweizimmerwohnungen weisen maximal je 42 m² Wohnfläche auf und sind mit französischen Fenstern versehen, die Farbjalousien tragen.

ARCHITEKTUR
Helmut Kuess

BAUHERRSCHAFT
VOGEWOSI

TRAGWERKSPLANUNG
Mader & Flatz

FERTIGSTELLUNG
1995

SAMMLUNG
Architekturzentrum Wien

PUBLIKATIONSdatum
14. September 2003



**Personalwohnhaus
Landeskrankenhaus Bregenz**

DATENBLATT

Architektur: Helmut Kuess

Mitarbeit Architektur: Hilar Paterno, Frauke Schlemm

Bauherrschaft: VOGEWOSI

Tragwerksplanung: Mader & Flatz

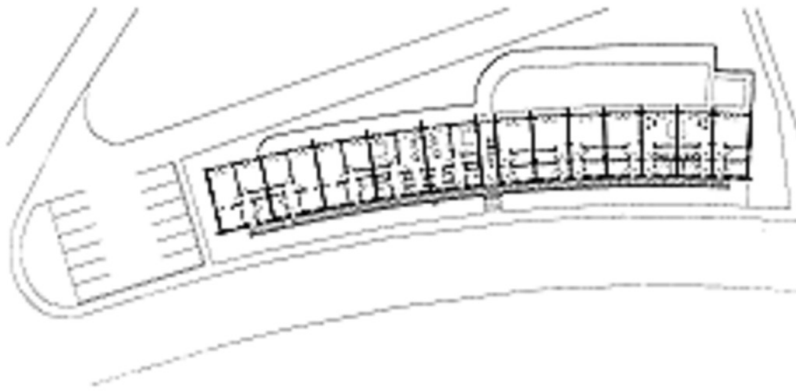
Maßnahme: Neubau

Funktion: Wohnbauten

Planung: 1992

Ausführung: 1994 - 1995

**Personalwohnhaus
Landeskrankenhaus Bregenz**



Grundriss EG