



© Margherita Spiluttini

## Einfamilienhaus Sch. - Umbau

1180 Wien, Österreich

ARCHITEKTUR  
**Luigi Blau**

BAUHERRSCHAFT  
**Familie Sch.**

TRAGWERKSPLANUNG  
**Wolfdietrich Ziesel**

ÖRTLICHE BAUAUFSICHT  
**Edwin Piskernik**

FERTIGSTELLUNG  
**1995**

SAMMLUNG  
**Architekturzentrum Wien**

PUBLIKATIONSdatum  
**14. September 2003**



Das Wiener Biedermeierhaus wurde außen generalsaniert und ein zusätzlicher Keller mit Garagenzugang wurde unter den Altbestand geschoben. Der Zubau ist von der Straße aus nicht sichtbar.

Ein vertikales Lichtband stellt eine sichtbare Schnittstelle zwischen Alt- und Neubau dar. Das Gelände für den Zubau wurde etwas abgetragen. Der Neubau bietet Platz für einen zweigeschoßigen Wohnraum mit Wintergarten, Eßplatz und einer Küche. Im OG befindet sich eine Galerie, ein Zimmer mit Terrassentür ins Freie und ein Schlafzimmer.

Kleine Niveauunterschiede entstehen durch den leicht ansteigenden Hangverlauf im Neubaubereich, was durch Podeste und Zwischentreppen ausgeglichen wird.



© Margherita Spiluttini



© Margherita Spiluttini



© Margherita Spiluttini

## Einfamilienhaus Sch. - Umbau

### DATENBLATT

Architektur: Luigi Blau

Mitarbeit Architektur: Marco Handsur

Bauherrschaft: Familie Sch.

Tragwerksplanung: Wolfdietrich Ziesel

örtliche Bauaufsicht: Edwin Piskernik

Fotografie: Margherita Spiluttini

Maßnahme: Umbau

Funktion: Einfamilienhaus

Planung: 1993

Ausführung: 1994 - 1995

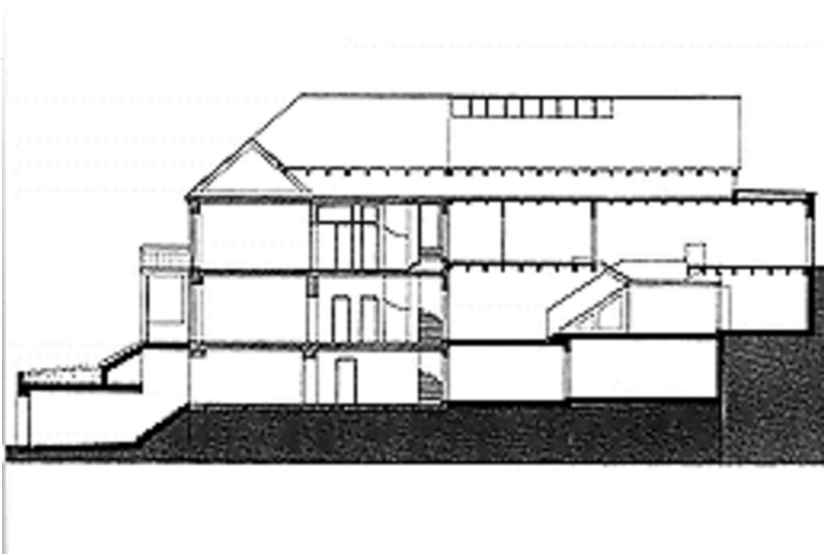
### WEITERE TEXTE

Anbau mit Reißverschluss, Liesbeth Waechter-Böhm, Spectrum, Samstag, 4. Januar 1997



© Margherita Spiluttini

Einfamilienhaus Sch. - Umbau



Schnitt