

Kindertagesheim

Schumpeterweg 4
1210 Wien, Österreich

Zum Marchfeldkanal hin, im Süden, liegt der höhere Gebäudetrakt mit den Gruppenräumen für die Kinder, ebenso der Garten. Dieser kann sowohl vom Erdgeschoss als auch über eine Rampe vom Obergeschoss erreicht werden. Zwischen den beiden Gebäuden befindet sich ein Hof und eine Eingangshalle. Die Gruppenräume sind durch eingebaute Nischen mit Oberlichtern unterschiedlich tief, was von außen wiederum, durch unterschiedliche Fenstergrößen ablesbar ist. Der Verwaltungstrakt ist leicht schräg gestellt und passt sich an den Platz an. Abgehängte Decken aus Aluminium-Trapezlochblech. Farben: weiß, blau, grau. Der Kindergarten befindet sich mit der Schule von Hübner/Leibetseder und der Kirche von Häuselmayer auf dem zentralen Platz des Neubaugebietes Brünnerstraße-West.

ARCHITEKTUR

Johann Georg Gsteu

BAUHERRSCHAFT

Stadt Wien

TRAGWERKSPLANUNG

Bernhard Kaufmann

FERTIGSTELLUNG

1995

SAMMLUNG

Architekturzentrum Wien

PUBLIKATIONSDATUM

14. September 2003



Kindertagesheim

DATENBLATT

Architektur: Johann Georg Gsteu

Mitarbeit Architektur: Andreas Grassmugg, Christian Kollarovits, Thomas Schnizer

Bauherrschaft: Stadt Wien

Tragwerksplanung: Bernhard Kaufmann

Fotografie: Monika Nikolic

Funktion: Bildung

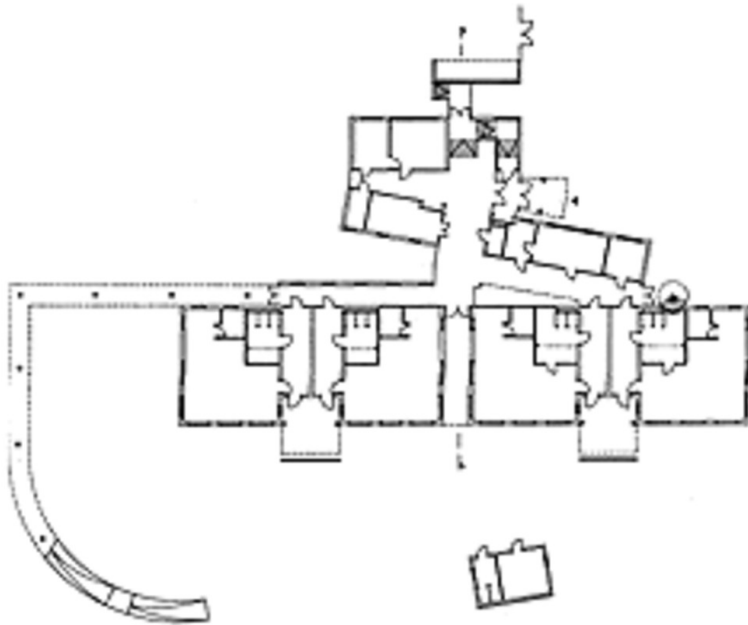
Planung: 1993

Ausführung: 1994 - 1995

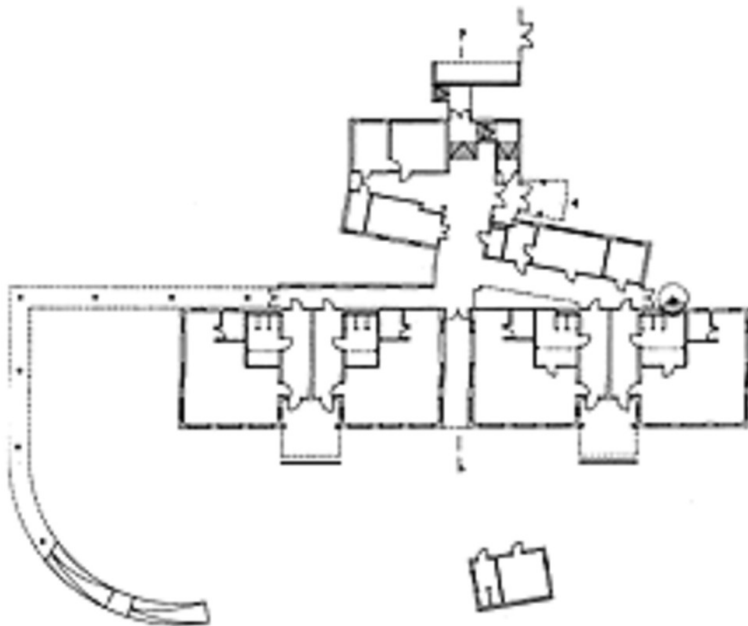
WEITERE TEXTE

Kinderwelt mit Blechvorhang, Liesbeth Waechter-Böhm, Spectrum, Samstag, 2. Dezember 1995

Kindertagesheim



Grundriss EG



Lageplan