



© Paul Ott

Das Gebäude ist eine streng geometrische Box mit dem Seitenverhältnis 1: 5. Die lange Seite ist die Süd- bzw. Nordfassade und mißt 110 Meter. Der Zufahrtbereich führt zum Eingang - eine große langgezogene Glashalle mit einer Fensterwand von 240 m<sup>2</sup>.

Zwei Glasfassaden sind im rechten Winkel in der Südostecke des Eingangsbereiches ineinandergeschoben, in das zusätzlich die Portierloge - eine anthrazitfarbene kleine Box - eingeschoben ist. Dahinter befindet sich - ebenfalls in anthrazit gehalten - das Lifthaus, das vom auskragenden Dach des Medienhauses mit geschützt wird. Am anderen Eck des Eingang krägt eine geschwungene Betonwand aus, die teilweise Innenräume beherbergt.

Giselbrecht entwarf erstmalig ein Heiz- und Kühlsystem, das über die Betonteile des Gebäudes - in den Decken, Säulen und Wänden wird gekühltes bzw. aufgewärmtes Wasser mit konstant 22° in Rohren geführt - funktioniert. Eine Wärmepumpe sorgt für die richtige Temperatur.

Die Südfassade ist in weiß gehalten, mit Blechpaneelen überzogen und dazwischen sichtbaren Fugen. Die Fassadenbleche sind beweglich und aufklappbar und lassen die Fenster dahinter zum Vorschein kommen, was Giselbrecht auch bei der Grenzstation Nickelsdorf anwendet. Auf der Nordseite ist dieser Drehmechanismus mit Glasfassadenteilen ausgeführt, was zwei Glasebenen mit Luftpuffer dazwischen zur Folge hat

## Vorarlberger Nachrichten - Medienhaus

Gutenbergstrasse 1  
6858 Schwarzach, Österreich

ARCHITEKTUR

**Ernst Giselbrecht**

BAUHERRSCHAFT

**Vorarlberger Zeitungsverlag u.  
Druckerei GmbH.**

**Eugen A Ruß**

**Vlbg. Zeitungsverlag & Druckerei  
GmbH**

**Eugen A. Ruß**

TRAGWERKSPLANUNG

**Martin Moosbrugger**

FERTIGSTELLUNG

**2000**

SAMMLUNG

**Architekturzentrum Wien**

PUBLIKATIONSdatum

**14. September 2003**



© Paul Ott



© Thomas Filler



© Thomas Filler

DATENBLATT

Architektur: Ernst Giselbrecht

Mitarbeit Architektur: Gunther Koppelhuber, Peter Müller (PL), René Traby, Gunther Zsolt, Wolfgang Pichler, Gernot Bittlingmaier, Johannes Eisenberger, Andreas Moser

Bauherrschaft: Vorarlberger Zeitungsverlag u. Druckerei GmbH., Eugen A Ruß, VlbG. Zeitungsverlag & Druckerei GmbH, Eugen A. Ruß

Tragwerksplanung: Martin Moosbrugger

Fotografie: Paul Ott

Haustechnik-Planung: GMI Ingenieure, Dornbirn

Elektro-Planung: Gmeiner, Schwarzach

Bauphysik: Lothar Künz, Hard

Kunst am Bau: Gottfried Bechtold, "Medienskulptur"

Funktion: Büro und Verwaltung

Planung: 1993 - 1994

Ausführung: 1995 - 2000

PUBLIKATIONEN

Ernst Giselbrecht - Architektur als kulturelles Engagement, Hrsg. Ernst Giselbrecht, L'Arca Edizioni, Mailand 2007.

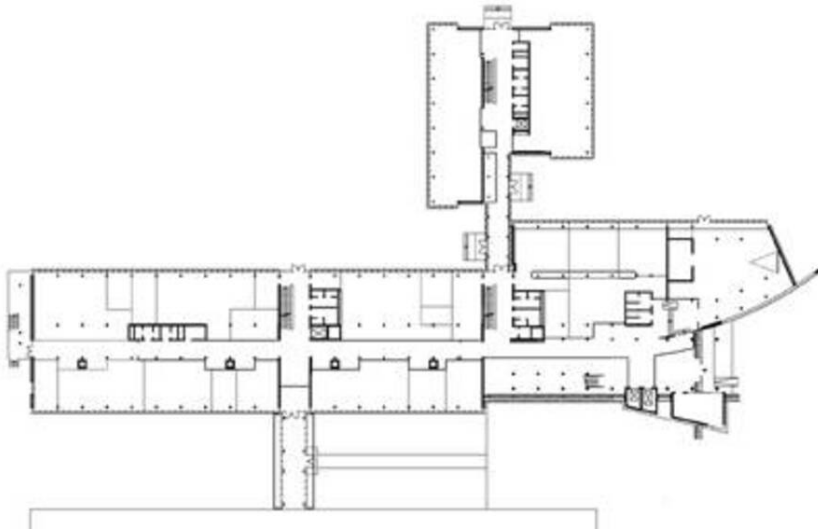
WEITERE TEXTE

Der Zeit den Unruhepuls fühlen, Walter Chramosta, Spectrum, Samstag, 6. September 1997



© Paul Ott

Vorarlberger Nachrichten -  
Medienhaus



Projektplan