



© Gisela Erlacher

Die Lage des Grundstücks für den Neubau eines Studentenwohnheims mit infrastrukturellen Einrichtungen ist gekennzeichnet durch zwei wesentliche, städtebauliche Faktoren: Zum einen die Nähe zum Wörthersee und zum anderen es die signifikante Grenze zwischen städtischer Struktur mit Wohnbebauung im Osten und dem Grüngürtel mit der Universität im Westen. Ein zusätzliches Moment stellen die schiefwinkelige Nautilusweg und der das Grundstück durchquerende, öffentliche Fußweg dar.

Der Bau versteht sich als dreiteilige Komposition, welche den drei unterschiedlichen Funktionen folgt:

Der viergeschossige Rundbau für die studentische Gemeinschaftseinrichtung, der in Nord-Süd-Richtung sich erstreckende, dreigeschossige Zimmertrakt für 120 Studenten und der an der Universitätsstraße liegende, eingeschossige Geschäftstrakt.

Auf Grund des örtlich hohen Grundwasserspiegels und der große Anzahl der geforderten Autostellplätze wird ein Gebäudetypus entwickelt, der, überhöht auf Pfählen stehend, unter sich auf Grundwasserniveau ein offenes Garagengeschoss birgt.

Das Innere des Zimmertraktes ist bestimmt durch die zweihüftige Anordnung der Zimmer mit vorgelagerten Loggien. Das Dachgeschoss ist in Form eines einhüftigen, mit Laubengang versehenen Aufbaues gedacht, dem beidseitig Dachterrassen vorgelagert sind.

Die den Stockwerken zugeordneten Küchen/Aufenthaltsräume sind zentral im Bereich der Erschließung angeordnet. Die allgemeinen Gemeinschaftsräume sind im Rundbau untergebracht, wo sich auch die mehrgeschossige Eingangshalle befindet. Eine große Gemeinschaftsterrasse mit Panoramablick bildet den oberen Abschluß des Rundbaues und macht die Nähe des Wörthersees erlebbar.

Der zukünftige 2. Bauabschnitt im Süden wird die dem Entwurf zugrunde liegende



© Gisela Erlacher

**Studentenwohnheim Klagenfurt-
Waidmannsdorf**
Nautilusweg 11
9020 Klagenfurt, Österreich

ARCHITEKTUR
Karl Langer

BAUHERRSCHAFT
**Österr. Studenten
Förderungsstiftung**

TRAGWERKSPLANUNG
Walter Begusch

ÖRTLICHE BAUAUFSICHT
Österreichisches Siedlungswerk

FERTIGSTELLUNG
1997

SAMMLUNG
newroom

PUBLIKATIONSdatum
20. Mai 2003



**Studentenwohnheim Klagenfurt-
Waidmannsdorf**

Wegkreuzidee mit der Tor-Brückenartigen Überbauung des querenden, öffentlichen Fußweges vervollständigen.

DATENBLATT

Architektur: Karl Langer

Mitarbeit Architektur: Schrenk, Ursula Okungbowa, Martin Köttsdorfer, Florian Gierer

Bauherrschaft: Österr. Studenten Förderungsstiftung

Tragwerksplanung: Walter Begusch

örtliche Bauaufsicht: Österreichisches Siedlungswerk

Fotografie: Gisela Erlacher

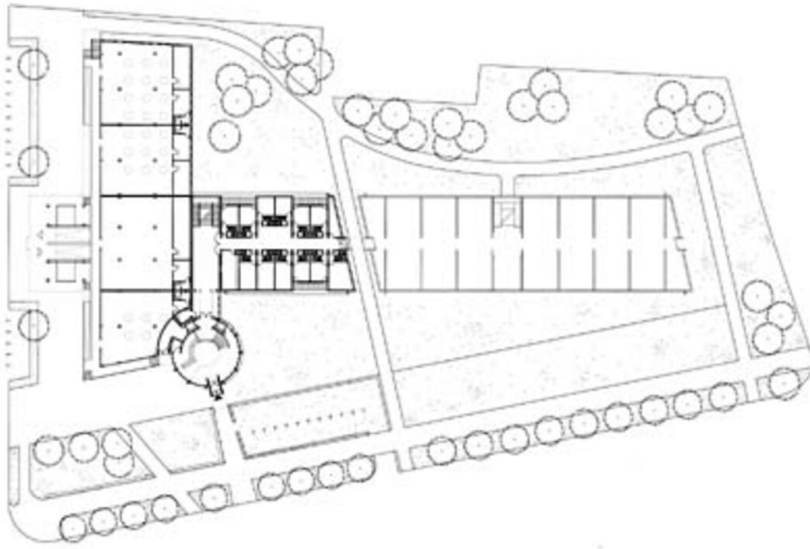
Maßnahme: Neubau

Funktion: Wohnbauten

Planung: 1995 - 1997

Ausführung: 1996 - 1997

**Studentenwohnheim Klagenfurt-
Waidmannsdorf**



Situationsplan