



© Rupert Steiner

Kindertagesheim Frauen - Werk - Stadt

Carminweg 6
1210 Wien, Österreich

ARCHITEKTUR
Elsa Prochazka

BAUHERRSCHAFT
WBV-GPA
Stadt Wien

TRAGWERKSPLANUNG
Gerhard Hejkrlik

FERTIGSTELLUNG
1997

SAMMLUNG
Architekturzentrum Wien

PUBLIKATIONSdatum
14. September 2003

Über der grünen Senke auf kompakten Kernen und wenigen Stützen kragend, löst sich der kristalline Baukörper von den erdgebundenen Wohntrakten der Gesamtanlage. Den Erschließungsgang von den Gruppenräumen zonieren drei Sitzker. Ihnen entsprechen auf der Südseite große Veranden.

Davor ein Terrassendeck, von dem fallrepartige Stiegen in den Sommerschatten der offenen Erdgeschosshalle hinunterführen.

„Hier wird eine klare, aber auch poetische Modernität ausformuliert, die den Anspruch „zum Wohle der Kinder“ unpräzise, aber eindeutig vermittelt.“architektur & bauforum, 3/1998



© Rupert Steiner



© Rupert Steiner

**Kindertagesheim Frauen - Werk -
Stadt**

DATENBLATT

Architektur: Elsa Prochazka

Mitarbeit Architektur: Susi Hasenauer, Uli Semmler

Bauherrschaft: WBV-GPA, Stadt Wien

Tragwerksplanung: Gerhard Hejkrlik

Fotografie: Rupert Steiner

Maßnahme: Neubau

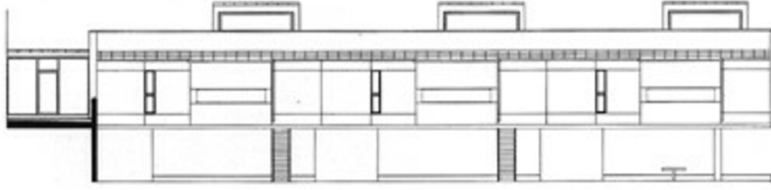
Funktion: Bildung

Ausführung: 1995 - 1997

PUBLIKATIONEN

Mark Steinmetz: Architektur neues Wien, Braun Publishing, Berlin 2006.

**Kindertagesheim Frauen - Werk -
Stadt**



Ansicht Fassaden