



© Paul Ott

Die langgestreckte Halle misst 10x36 m, mit einer Raumhöhe von 5 m. Über einem Sockelbau, der das leicht ansteigende Gelände aufnimmt, ordnet und verdichtet, ist die Figur der Halle aus Blech, Stahl und Glas ganz pur darüber gestülpt. Der Kundenzugang wird von der Straße entlang einer Böschungswand über eine Betonrampe hochgeführt zur Stirnseite der Halle. Zugleich verformt diese Rampe das Gelände zu einer fast geschoßhohen Stufe, deren unteres Niveau als Betonkörper halbhoch in die Halle eindringt, dort eine Galerie mit Büro und speziellen Arbeitsräumen definiert und die Nordwestwand entlang als Außenwand in halber Höhe weiter- und über das Hallenende hinausläuft, während das obere Niveau glatt durch die Halle hindurch zur Hinterseite und zum anschließenden Verladeplateau führt. Unter der Galerie eingeschoben ergibt sich ein sehr schöner Sozialraum für die Belegschaft mit breiter Glaswand und Ausgang zur Wiese. Die Halle selbst ist als nach Süden und nach oben geschlossener Winkel konstruiert, wobei ein Glasschlitz an der Südostecke und das durchgehende Glasband an der Nordwestseite mit den voll verglasten Stirnseiten für gute Belichtung und intensive Blickbeziehungen zur Umgebung sorgen. Analog zur Homogenität des Betonsockels ist auch der Hallenwinkel außen und innen in Blech ausgeführt. (Text: Otto Kapfinger, 21.09.2000)

Glaserei Raimund Ebner

Wiener Strasse 54
7540 Güssing, Österreich

ARCHITEKTUR

Pichler & Traupmann

BAUHERRSCHAFT

Raimund Ebner

TRAGWERKSPLANUNG

Harald Weiß

FERTIGSTELLUNG

1998

SAMMLUNG

Architekturzentrum Wien

PUBLIKATIONSdatum

14. September 2003



© Paul Ott



© Paul Ott



© Paul Ott

Glaserei Raimund Ebner

DATENBLATT

Architektur: Pichler & Traupmann (Johann Traupmann, Christoph Pichler)

Bauherrschaft: Raimund Ebner

Tragwerksplanung: Harald Weiß

Fotografie: Paul Ott

Funktion: Industrie und Gewerbe

Planung: 1996

Ausführung: 1997 - 1998

PUBLIKATIONEN

Otto Kapfinger: Neue Architektur in Burgenland und Westungarn, Hrsg. Architektur Raumburgenland, Verlag Anton Pustet, Salzburg 2004.

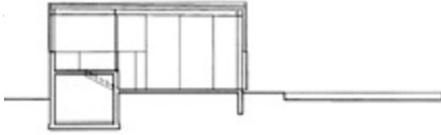
AUSZEICHNUNGEN

Architekturpreis des Landes Burgenland 2002, Auszeichnung



© Paul Ott

Glaserei Raimund Ebner



Schnitte