



© Margherita Spiluttini

## Einfamilienhaus Ehrle

Oferstweg 13  
6714 Nüziders, Österreich

ARCHITEKTUR  
**walser + werle**

BAUHERRSCHAFT  
**Christine Ehrle  
Heimo Ehrle**

FERTIGSTELLUNG  
**1998**

SAMMLUNG  
**Architekturzentrum Wien**

PUBLIKATIONSDATUM  
**14. September 2003**



Die landschaftlichen Gegebenheiten (Hanglage mit südwestseitigem, durch Einfamilienhausbebauung teilweise verstelltem Panoramablick) und der Wunsch der Bauherren nach einer möglichst introvertierten Garten- und Loggiasituation bildeten die inhaltliche Basis für den Entwurf eines kompakten dreigeschossigen Baukörpers mit südseitiger, winkelförmig umgrenzter Gartenzone. Eine externe Loggia am Ende des U-förmig verlaufenden Holzdecks schirmt das Haus zur Strasse ab, zudem wird der geschützte Aussenbereich durch den weiteren Dachüberstand Richtung Süden räumlich artikuliert.

Der betonte Dualismus zwischen der massiven, weiß verputzten Sockelzone mit den verglasten Wandelementen im Erdgeschoss und dem im Westen ausladendem, lärchenholzverschalten Obergeschoss verweist auch auf die innenräumliche, klassische Funktionsgliederung mit einem fließenden Nebeneinander von Kochen, Essen und Wohnen im nach Süden offenen Erdgeschoss und dem „Sich-zur-Ruhe-Begeben“ im (gegenüber dem Sockelgeschoss auch in der Raumhöhe etwas herabgesetzten) Obergeschoss, das im Westen in einen intimen Terrassenraum ausläuft. Die nordseitige Erschließung ist vom Wohnbereich klar getrennt, die Breite des Ganges wertet den Vorraum im Obergeschoss zum nicht eindeutig besetzten Wohnraum auf. Handwerkliche Sorgfalt im Innenausbau und das ruhige architektonische Konzept heben dieses Haus wohlthuend aus dem platzgreifenden, bewusstlosen baulichen Umfeld heraus. (Text: Gabriele Kaiser)



© Margherita Spiluttini



© Margherita Spiluttini



© Margherita Spiluttini

## Einfamilienhaus Ehrle

### DATENBLATT

Architektur: walser + werle (Dietmar Walser, Erwin Werle)

Bauherrschaft: Christine Ehrle, Heimo Ehrle

Fotografie: Margherita Spiluttini

Funktion: Einfamilienhaus

Planung: 1997

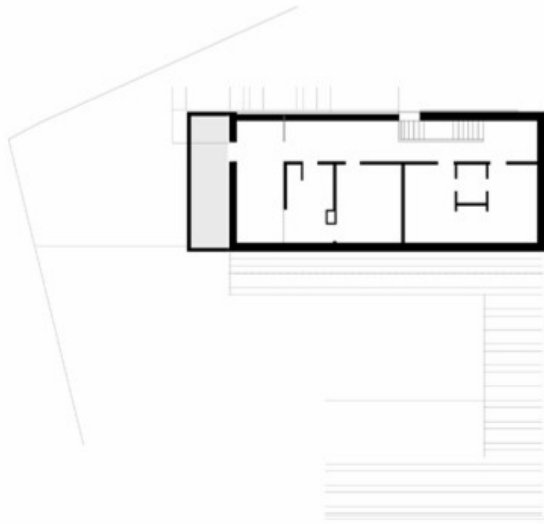
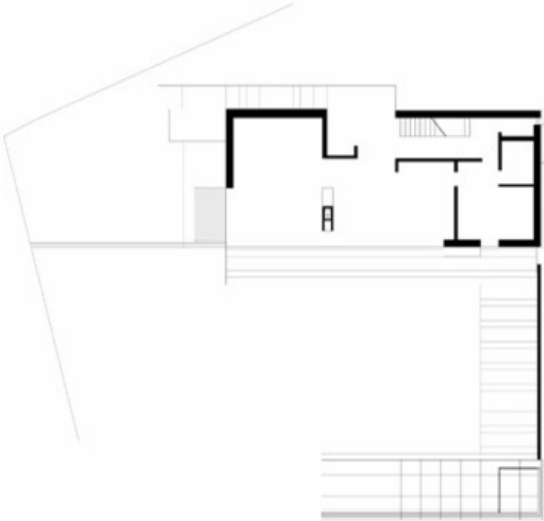
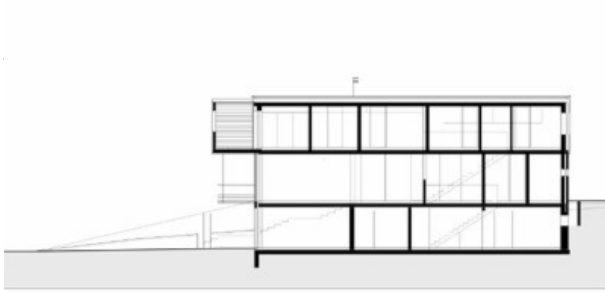
Ausführung: 1997 - 1998



© Margherita Spiluttini

g

**Einfamilienhaus Ehrle**



Projektplan