



© Rupert Steiner

## Wohnhausanlage Sagedergasse

Sagedergasse 5a  
1120 Wien, Österreich

ARCHITEKTUR  
**Georg W. Reinberg**

BAUHERRSCHAFT  
**BWS-Gruppe**

FERTIGSTELLUNG  
**1998**

SAMMLUNG  
**Architekturzentrum Wien**

PUBLIKATIONSdatum  
**14. September 2003**



### Wohnhausanlage

Auf der Nord-Süd orientierten Parzelle wurde diese Hausgruppe plastisch so modelliert, daß trotz maximaler Grundstücksnutzung ein Optimum an besonderer Gebäudeoberfläche erreicht ist.

Die spezielle Dachform minimiert die gegenseitige Verschattung der hintereinander gestaffelten Wohneinheiten und ermöglicht passive Solarnutzung in der gesamten Baukörpertiefe. Die ebenerdigen Wohnungen haben direkten Zugang zu Privatgärten. Darüber liegen, ebenfalls vom Erdgeschoss zugänglich, Maisonetten mit Terrassen im 2. Stock. Im nördlich abschließenden Kopfbau sind Büros integriert, das Dach wird hier für Warmwasser-Kollektoren genutzt.

Im Rahmen des genossenschaftlichen Wohnungsbaus ein Musterbeispiel der Verbindung von avancierem Energiekonzept mit differenziertem Raumangebot und nachhaltigem Wohnwert.



© Rupert Steiner



© Rupert Steiner

## Wohnhausanlage Sagedergasse

### DATENBLATT

Architektur: Georg W. Reinberg

Mitarbeit Architektur: Ursula Schneider , Sassan Ensani, Kalkstein

Bauherrschaft: BWS-Gruppe

Fotografie: Rupert Steiner

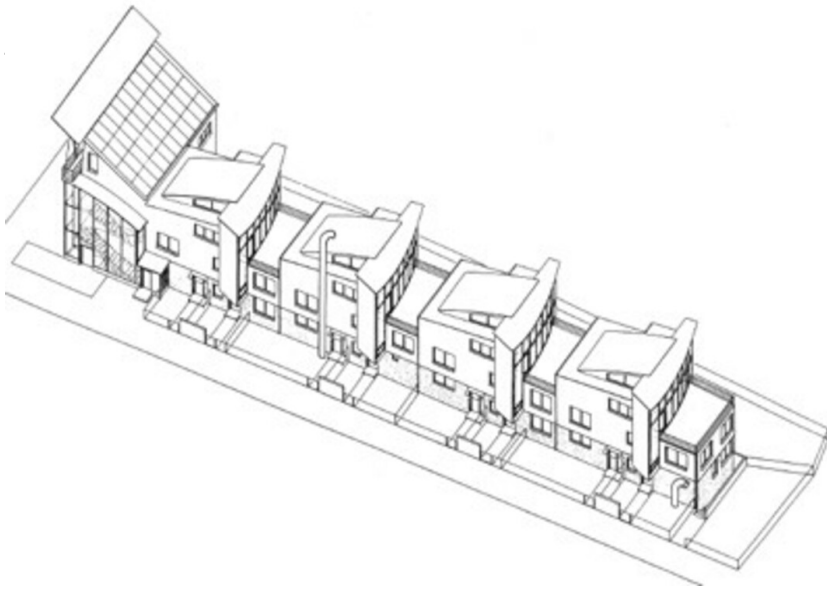
Lichtplanung: Zumtobel

Funktion: Wohnbauten

Planung: 1994

Ausführung: 1997 - 1998

Wohnhausanlage Sagedergasse



Axonometrie