



© Werkgruppe Graz

Das Studentenhaus liegt am Schnittpunkt dreier Straßen – heute Sonnenfelsplatz – und bezeichnet den Zugang zur Universität. Entsprechend wurde der Entwurf nicht auf Axialität ausgerichtet, sondern verweist in seiner Plastizität einer Verbindung zweier sechseckiger Baukörper auf den Umraum. Die Zugänglichkeit zu den Funktionsgruppen der Mensa, des Studentenheimes für 135 Studenten und der Verwaltung der Österreichischen Hochschülerschaft ist allseitig gegeben.

Der konstruktive Gedanke außen liegender Stützen gewährleistet größte Flexibilität in der Grundrissausbildung, womit den Voraussetzungen des Großraumes der Mensa ebenso wie der Kleingliedrigkeit der Wohngeschoße für jeweils 21 Studenten entsprochen wurde.

Das auf dem gleichseitigen Dreieck aufbauende Modulare Prinzip verleiht dem Bau jenen kristallinen Charakter, der in den Sechzigerjahren von den Architekten dem Bau auferlegt wurde.

(Text: Eugen Gross)

## Studentenhaus mit Mensa

Schubertstrasse 2-4  
8010 Graz, Österreich

ARCHITEKTUR

**Werkgruppe Graz**

BAUHERRSCHAFT

**Österr. Studenten  
Förderungsstiftung**

TRAGWERKSPLANUNG

**Ludwig Messerklinger**

FERTIGSTELLUNG

**1965**

SAMMLUNG

**HDA Haus der Architektur**

PUBLIKATIONSdatum

**7. April 2006**



© Werkgruppe Graz



© Werkgruppe Graz



© Werkgruppe Graz

## Studentenhaus mit Mensa

### DATENBLATT

Architektur: Werkgruppe Graz (Eugen Gross, Friedrich Grosz-Rannsbach, Werner Hollomey, Hermann Pichler)

Mitarbeit Architektur: Dietrich Ecker, Emilia Schweiker

Bauherrschaft: Österr. Studenten Förderungsstiftung

Tragwerksplanung: Ludwig Messerklinger

Funktion: Gemischte Nutzung

Wettbewerb: 1963

Planung: 1963

Ausführung: 1963 - 1965

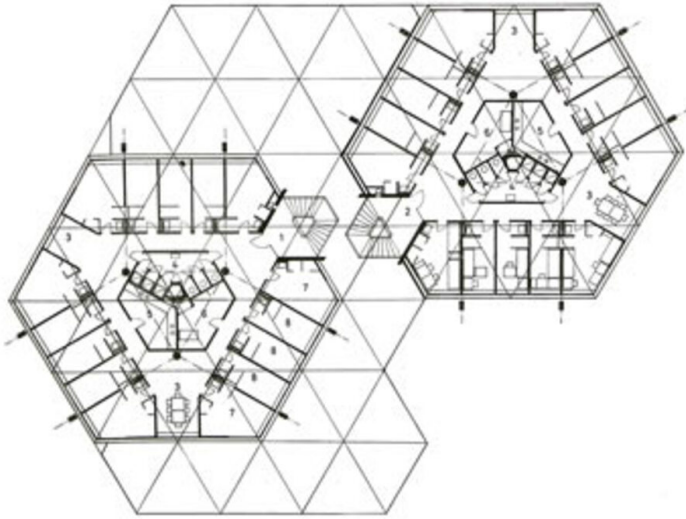
### PUBLIKATIONEN

Graz\_Architecture, Positions in the urban space focusing on the period as of 1990, Hrsg. Michael Szyszkowitz, Renate Ilsinger, HDA, HDA, Graz 2008.

Architektur\_Graz, Positionen im Stadtraum mit Schwerpunkt ab 1990, Hrsg. Michael Szyszkowitz, Renate Ilsinger, HDA, HDA, Graz 2008.

Architektur\_Graz Positionen im Stadtraum mit Schwerpunkt ab 1990, Hrsg. Michael Szyszkowitz, Renate Ilsinger, HDA, Graz 2003.

**Studentenhaus mit Mensa**



Projektplan