



© Andreas Buchberger

## Haus am Attersee

Unterroith 41  
4853 Steinbach am Attersee, Österreich

ARCHITEKTUR  
**SUPERBLOCK**

TRAGWERKSPLANUNG  
**Neli Rachkova**

FERTIGSTELLUNG  
**2005**

SAMMLUNG  
**afo architekturforum oberösterreich**

PUBLIKATIONSdatum  
**10. April 2006**



Das Haus liegt am Ostufer des Attersees auf einem Hanggrundstück im Naturschutzgebiet.

Die Integration in den umgebenden Landschaftsraum, der See und das hinter dem Haus liegende Höllengebirge waren für die Struktur des Gebäudes ausschlaggebend. So wurde ein Gebäudetyp entwickelt der vom Berg betrachtet durch das begrünte Flachdach kaum in Erscheinung tritt, sich mit den großen Glasflächen gänzlich zum See öffnet und durch die Holzschindelfassade einem der Natur entsprechenden Alterungsprozeß ausgesetzt ist. Das Haus ist zur Gänze in den Hang gegraben und öffnet sich nur mit den Eingangs - Wohnräumen und der Terrasse zum See. Der Hang setzt sich in einer gegenläufigen Bewegung auf dem Flachdach fort. Die gesamte Konstruktion des weit auskragenden Daches ruht auf einer Beton - und zwei schlanken Stahlstützen.

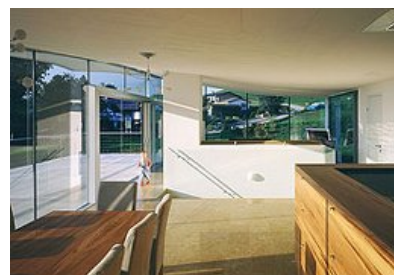
Die Statik ist so bemessen daß in der Hohlkörperform des Daches zu einem späteren Zeitpunkt ein 20 m<sup>2</sup> großes Schwimmbecken realisiert werden kann. Die Untersicht des Daches ist gekrümmt ausgeführt, somit ergeben sich im Koch-Ess - und Wohnraum unterschiedliche Raumhöhen (2.40-3.40 m)

Die Dachfläche ist zur Gänze begrünt. Die Beschattung erfolgt durch die Überkrragung des Daches und einem textilen aussenliegenden Sonnenschutz. Das ganze Haus ist behindertengerecht ausgeführt.

Text: Architekten



© Andreas Buchberger



© Andreas Buchberger



© Andreas Buchberger

## Haus am Attersee

### DATENBLATT

Architektur: SUPERBLOCK (Verena Mörkl, Christoph Mörkl)

Tragwerksplanung: Neli Rachkova

Fotografie: Andreas Buchberger

Bauphysik: Alfred Jägersberger, Wien

Funktion: Einfamilienhaus

Planung: 2003 - 2004

Ausführung: 2004 - 2005

### AUSFÜHRENDE FIRMEN:

Baumeister / Fassaden: Fa. Kieninger, Bad Goisern

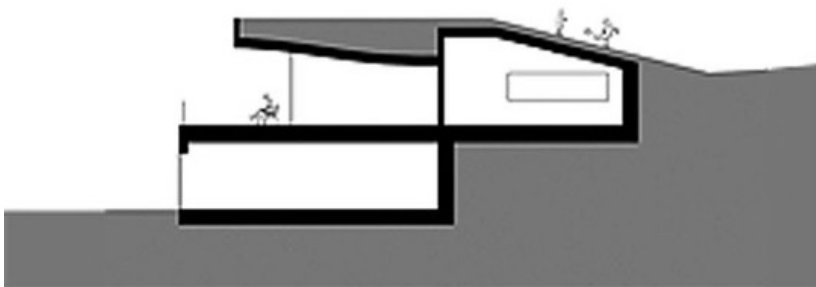
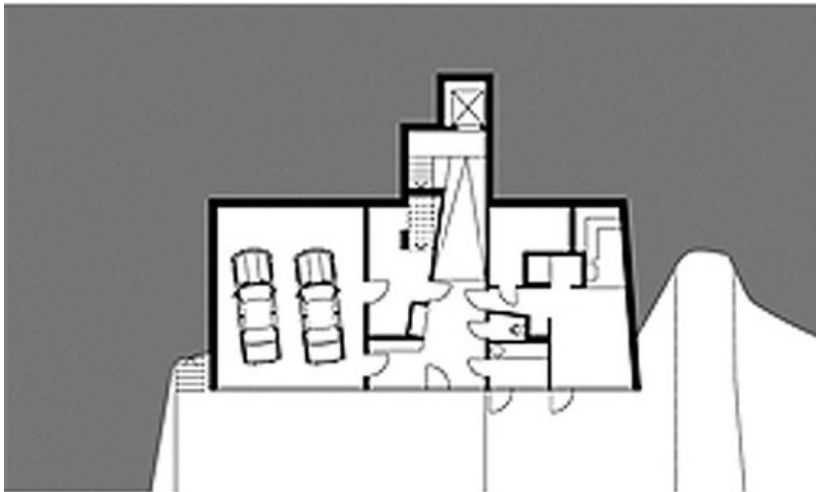
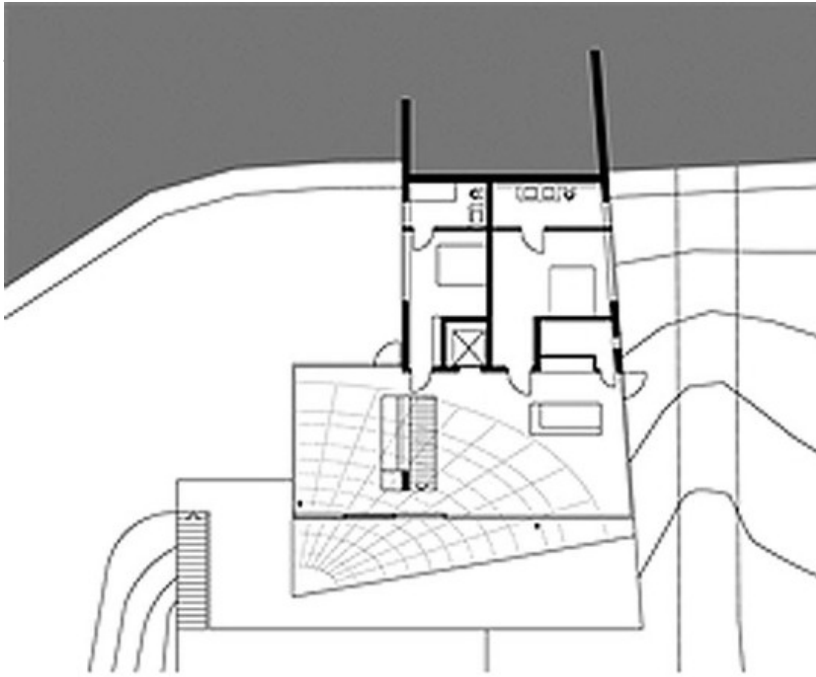
Metlffassaden: Fa. Unimet, Atzbach

HLS/Elektro: Fa. Bogner, Steyr



© Andreas Buchberger

Haus am Attersee



Projektplan