



© Adolf Bereuter

Für die 1955 gegründeten ALPLA-Werke, eine in der Herstellung von Kunststoffverpackungen weltweit tätige Unternehmensgruppe, waren die Architekten bereits mehrfach tätig, im kleinen wie im größeren Maßstab. Gegenüber der 2001 errichteten Spritzerei in Fussach (siehe gesonderten Eintrag) sollte nun ein Verwaltungstrakt sowie eine Blaserei und ein Hochregallager errichtet werden, die mit den bestehenden Gebäudeteilen eine schlüssige Einheit bilden.

Der 18 Meter hohe Verwaltungstrakt flankiert im Kontext des Bestands einen dreiseitig umschlossenen Hof, der auf dem weitläufigen Gelände für Besucher wie Betriebsangehörige eine überschaubare Situation mit urbanen Qualitäten schafft. Im fünf Meter hohen Foyer steht eine „Himmelsstiege“ frei im Raum, eine für ein Unternehmen dieser Größenordnung angemessene Geste. Die über ein Sheddach belichtete Blaserei dockt im Süden an den Verwaltungsbau an, die Halle wird in 5 Meter Höhe von zwei mächtigen Betonröhren durchquert, auf denen die Leimbinderkonstruktion ansetzt und in welchen die Versorgungsstränge für die Blasmaschinen situiert sind; den Sandwichelementen der Fassade wurde eine transluzente Polyesterwelle vorgehängt. Den südlichen Abschluss des Werkkomplexes bildet das 27 Meter hohe, 140 Meter lange und 30 Meter breite Hochregallager für rund 5.500 Paletten mit Roh- und Fertigprodukten. (Text: Gabriele Kaiser)

## ALPLA Blaserei, Lager und Verwaltung

Rheinstraße  
6972 Fußach, Österreich

ARCHITEKTUR  
**Früh Architekturbüro**

BAUHERRSCHAFT  
**ALPLA Werke- Alwin Lehner GmbH & Co KG**

TRAGWERKSPLANUNG  
**M+G INGENIEURE**

KUNST AM BAU  
**Hubert Lampert**

FERTIGSTELLUNG  
**2005**

SAMMLUNG  
**Architekturzentrum Wien**

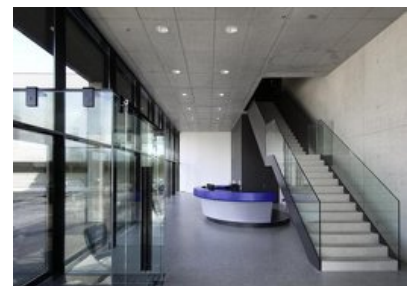
PUBLIKATIONSdatum  
**10. April 2006**



© Adolf Bereuter



© Adolf Bereuter



© Adolf Bereuter

**ALPLA Blaserei, Lager und  
Verwaltung**

DATENBLATT

Architektur: Früh Architekturbüro (Alexander Früh)

Mitarbeit Architektur: Benjamin Kohler, Stefanie Schmid, Iris Steidle, Achim Straub

Bauherrschaft: ALPLA Werke- Alwin Lehner GmbH & Co KG

Tragwerksplanung: M+G INGENIEURE

Kunst am Bau: Hubert Lampert

Fotografie: Adolf Bereuter

Funktion: Industrie und Gewerbe

Planung: 2003 - 2004

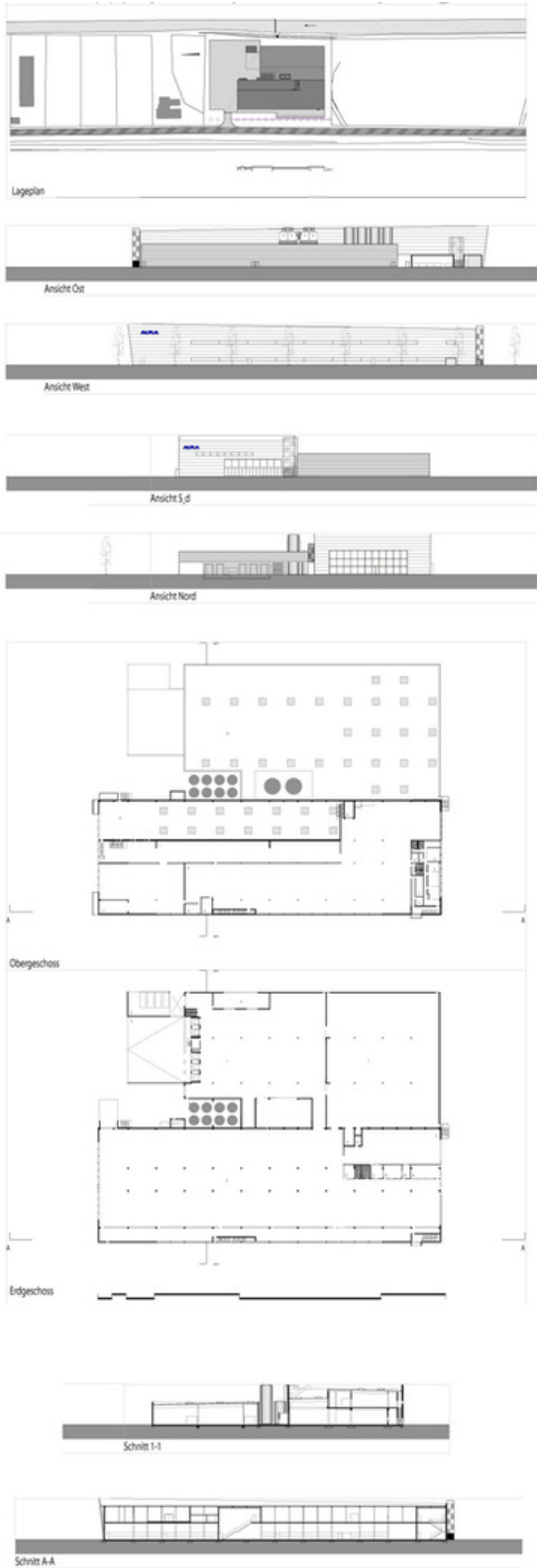
Ausführung: 2004 - 2005



© Adolf Bereuter

ge.jpg

### ALPLA Blaserei, Lager und Verwaltung



Projektplan