



© Klaus Schafler

## Kraftwerk an der Traisen

Werkstraße 1  
3183 Marktl an der Traisen, Österreich

ARCHITEKTUR  
**schafler architektur**

BAUHERRSCHAFT  
**Fried v. Neuman GmbH**

TRAGWERKSPLANUNG  
**Rudolf Fritsch**

FERTIGSTELLUNG  
**2003**

SAMMLUNG  
**Architekturzentrum Wien**

PUBLIKATIONSdatum  
**10. April 2006**



Die Hochwassergefahr im oberen Traisental war schon immer akut, regelmäßig wurden städtisches Wohngebiet und wertvolle Industrieflächen überflutet – wie zuletzt auch durch die verheerende Katastrophe im Juli 97. Dieses Ereignis als auch die Entscheidung der Kraftwerksbetreiber, ihre Anlagen erneuern zu wollen, führten zum Entschluss, die bestehende Kraftwerkskette durch wirksame Neubauten zu ersetzen. Das Kraftwerk Walzwerk des Aluminiumkonzerns Neuman GmbH wurde als Teil des Gesamtprojektes Ende 2003 fertiggestellt.

Die Architektur des Kraftwerkshauses wirkt in ihrer klaren und reduzierten Ausformulierung als integrales Element des gesamten Wasserbauwerkes. Ein durch horizontale Glasbänder geteilter Betonkubus, gewissermaßen der Kopf oder Steuerstand der mehrgeschossigen Anlage, bietet einen optimalen Rundblick über den Außenbereich. Der ausschließliche Einsatz von Sichtbeton kombiniert mit verzinkten Stahlbauteilen sowohl beim Krafthaus als auch bei der Wehranlage und allen uferbegleitenden Mauern soll die Funktionalität und das Zusammenwirken der gesamten Einrichtung unterstreichen. Nur im Krafthausinneren mit seiner galerieartigen Ausbildung verweist das Konzept mit den kontrastierenden Farben rot und blau auf die Dynamik und Potenz des Flusskraftwerkes, welches Teil einer Kraftwerkskette ist, die künftig 80 Prozent mehr erneuerbare Energie aus Wasserkraft erzeugen wird als bisher. Ökologische Verbesserungen sind vor allem die Errichtung von Fischaufstiegshilfen in Form von Tümpelpässen über alle drei neuen Wehranlagen, das Auflassen von drei Entnahmestrecken mit ihrer bisherigen Restwasserproblematik und der Verzicht auf eine von vier ehemaligen Staustufen. (Text: Architekt)



© Klaus Schafler



© Klaus Schafler



© Klaus Schafler

## Kraftwerk an der Traisen

### DATENBLATT

Architektur: schafler architektur (Reinhard Schafler)

Bauherrschaft: Fried v. Neuman GmbH

Tragwerksplanung: Rudolf Fritsch

Funktion: Sonderbauten

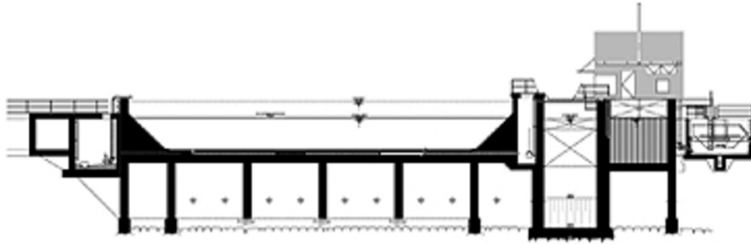
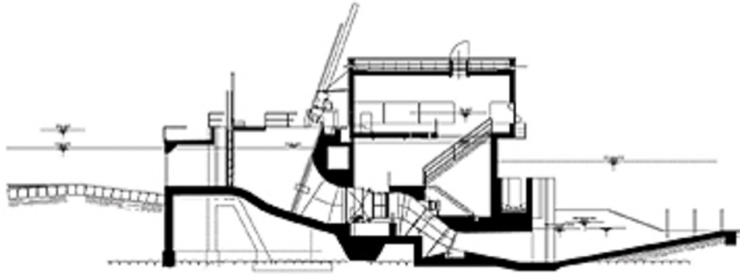
Planung: 2002

Ausführung: 2002 - 2003

### PUBLIKATIONEN

Theresia Hauenfels, Elke Krasny: Architekturlandschaft Niederösterreich, Mostviertel,  
Hrsg. ORTE Architekturnetzwerk Niederösterreich, Verlag Anton Pustet, Salzburg 2007

Kraftwerk an der Traisen



Schnitte