



© Werner Feiersinger

Wohnhausanlage und Kindertagesheim European

Grosserweg 8
1220 Wien, Österreich

ARCHITEKTUR

Martin Feiersinger

BAUHERRSCHAFT

Stadt Wien

TRAGWERKSPLANUNG

Christof Habla

FERTIGSTELLUNG

1998

SAMMLUNG

Architekturzentrum Wien

PUBLIKATIONSdatum

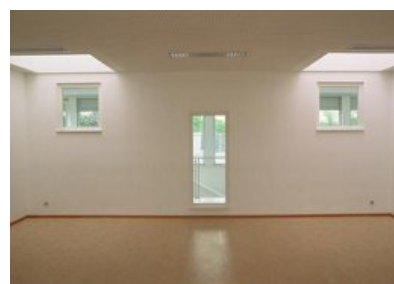
23. April 2006



Entgegen den formalen Auswüchsen, die sich der geförderte Wohnbau gelegentlich glaubt leisten zu müssen, übt sich diese städtische Wohnhausanlage in Wien-Donaustadt in nobler Zurückhaltung und erweist sich dabei als die angemessenere Bebauungsform am Rande der Stadt, in diesem Fall am Rande des „Langen Gartens“, des ehemaligen Schlossgartens von Essling. Der Entwurf beruht auf einem Projekt, das in Rahmen des Wettbewerbs European 2 prämiert worden war und das in einem Teilbereich in den neuen Bebauungsplan aufgenommen und als Wohnhausanlage der Stadt Wien realisiert wurde. Die vier leicht zueinander versetzten Baukörper mit je 12 Wohnungen werden jeweils über ein vorgelagertes Glashaus, das den Eingang akzentuiert, betreten. Sämtliche Wohnungen mit durchgehenden Laubengängen bzw. Terrassenbändern an den Längsfronten sind nach Süden gerichtet und werden ausschließlich durch raumhohe Glastüren belichtet. Das im Zuge des Projekts ebenfalls konzipierte Kindertagesheim mit sechs Gruppen erweist sich trotz seiner äußerlichen Geschlossenheit im Inneren als wahrer Lichtfänger. Das Gebäude ist in seiner Längsachse in einen zweigeschossigen Bereich (platzseitig) und einen eingeschossigen Bereich mit Dachterrasse (gartenseitig) geteilt, wobei die geschossübergreifende zentrale Halle das Licht und die Wege bündelt und verteilt. Dabei werden überraschende Quersichtachsen durch die Räume gelegt, die sowohl den pädagogischen Überblick garantieren als auch – und das in erster Linie – den kindlichen Wahrnehmungsspielraum bereichern. (Text: Gabriele Kaiser)



© Werner Feiersinger



© Werner Feiersinger



© Werner Feiersinger

**Wohnhausanlage und
Kindertagesheim European**

DATENBLATT

Architektur: Martin Feiersinger

Bauherrschaft: Stadt Wien

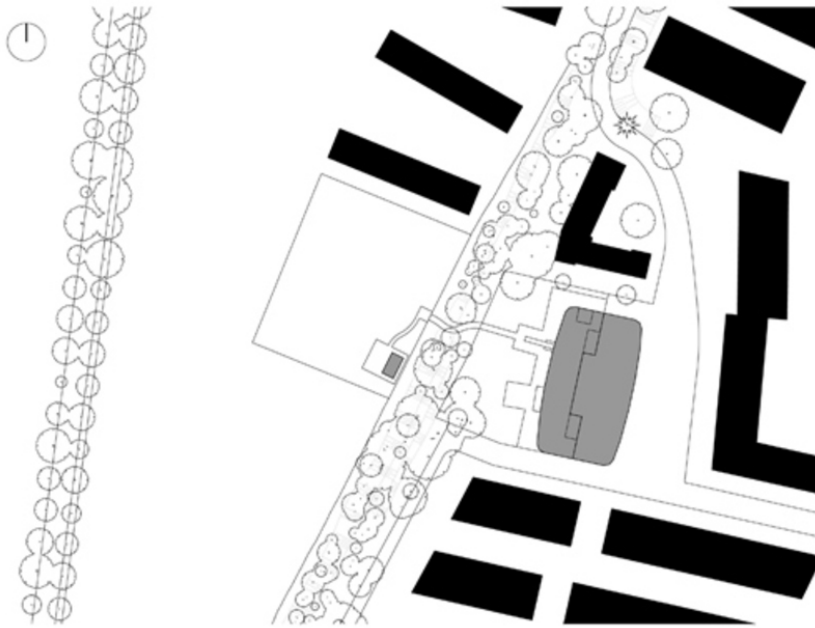
Tragwerksplanung: Christof Habla

Fotografie: Werner Feiersinger

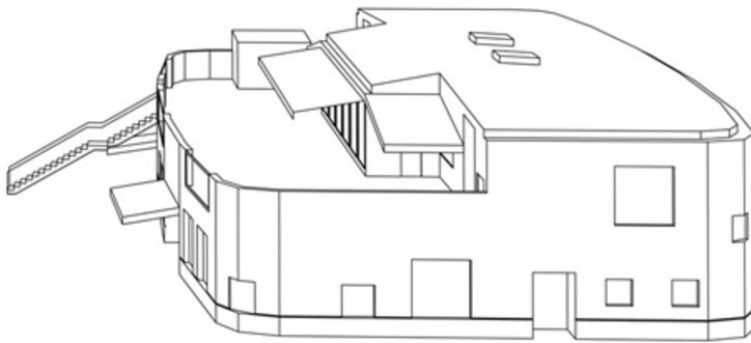
Funktion: Gesundheit und Soziales

Planung: 1993 - 1996

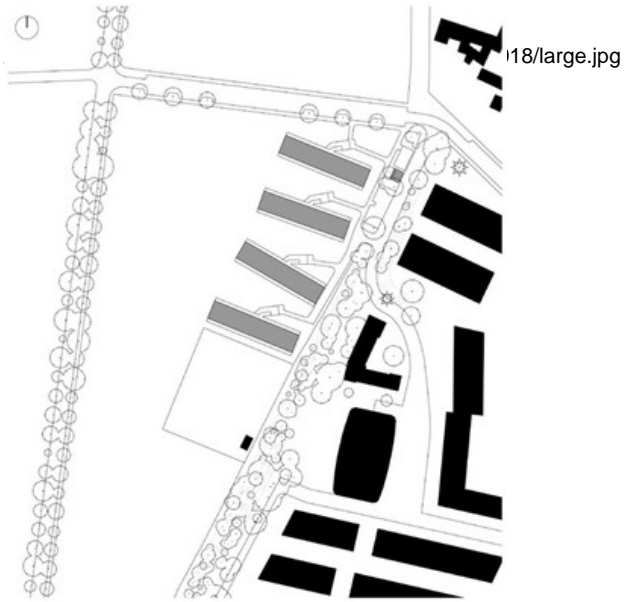
Ausführung: 1995 - 1998



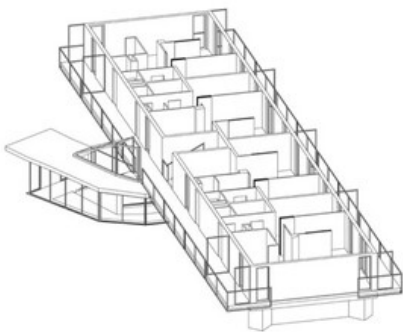
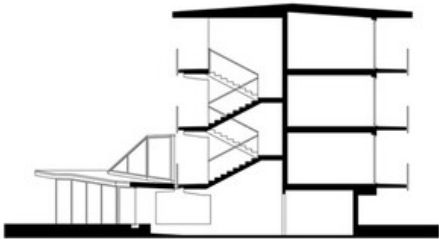
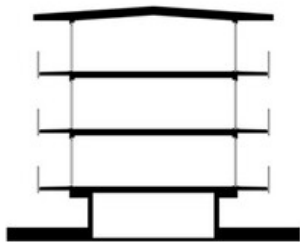
Wohnhausanlage und
Kindertagesheim European



Lageplan, Perspektive



**Wohnhausanlage und
Kindertagesheim European**



Lageplan, Schnitt