



© Fabian Wallmüller

## Gemeindegemeinschaftsgebäude Floing

8183 Floing, Österreich

ARCHITEKTUR

**Karin Wallmüller**

TRAGWERKSPLANUNG

**Ortwin Vatter**

FERTIGSTELLUNG

**2000**

SAMMLUNG

**HDA Haus der Architektur**

PUBLIKATIONSdatum

**30. April 2006**



### Gemeindeamt, Post, Raika, Café, Dorfkapelle und Dorfplatz

Die ortsräumliche Situation und die unmittelbare Nähe des Naturraumes Rabenwald legte die Konzeption eines offenen Raumes nahe, der zwar genug räumliche Geborgenheit und Identität besitzt, jedoch den Bezug zur Umgebung nicht verliert. Die neuen Gebäude setzen die Struktur der Langhäuser fort und bilden zusammen mit dem bestehenden den Raum für das Zentrum der Gemeinde.

Eine kleine Kapelle von 50 qm nahe am Bach mit Glockenturm und Vorplatz für größere kirchliche Feiern im Freien, daneben das Ämterhaus, zweigeschoßig, leicht abgedreht, Dichte erzeugend. Die Stirnseite weist zum gegenüber liegenden Teil des Dorfplatzes hin: Einem Platz, der befestigt und von Bäumen und der Langseite eines Wirtschaftsgebäudes eingerahmt, im Alltag als Parkplatz, zu besonderen Anlässen als Veranstaltungsort dienen kann.

Gegenüber präsentiert sich der zentrale Bereich des Dorfplatzes als grünes Herz des Ortes: Drei Linden auf satter Grünfläche mit Sitzplatz. Daneben plätschert eine Mini-Fontaine, zum Vorplatz der Kapelle überleitend.

Der Kapellenvorplatz ist in Form eines siebengliedrigen Fächers ausgebildet, seine Segmente mit Lichtsäulen markiert. Der Glockenturm steht in einer Linie mit dem äußeren Portal, durch das man – den Alltag hinter sich lassend – den gedeckten Vorbereich der Kapelle betritt. Das zweite Portal erschließt den Innenraum, der zu Sammlung und Kontemplation anregt.

Das Ämterhaus beinhaltet Post und Bank im EG, sowie das transparente Café an der Stirnseite - ein Kommunikationspunkt zwischen Einkaufen, Bank- und Amtserledigungen. Über dem Café ist an exponierter Position der Hauptraum des Gemeindeamtes, das Bürgerservice situiert.



© Fabian Wallmüller



© Karin Wallmüller



© Fabian Wallmüller

## Gemeindezentrum Floing

(Text: Karin Wallmüller)

### DATENBLATT

Architektur: Karin Wallmüller

Mitarbeit Architektur: Christina Fischer (mitarbeit Projekt), Alois Mosbacher, Fred Höfler  
(Inneneinrichtung und künstlerische Gestaltung der Kapelle, 2003)

Tragwerksplanung: Ortwin Vatter

Ausführungsplanung: Karin Wallmüller

Mitarbeit Ausführungsplanung: Christina Fischer

Funktion: Gemischte Nutzung

Wettbewerb: 1989

Planung: 1999 - 2000

Ausführung: 1999 - 2000

Eröffnung: 2001

Grundstücksfläche: 2.596 m<sup>2</sup>

Nutzfläche: 425 m<sup>2</sup>

Bebaute Fläche: 295 m<sup>2</sup>

Umbauter Raum: 1.700 m<sup>3</sup>

Baukosten: 1,0 Mio EUR

### PUBLIKATIONEN

ARCHITEKTUR AKTUELL 12/2001, S. 130 - 133

In nextroom dokumentiert:

architektur.aktuell 12.2001 working conditions, SpringerWienNewYork, Wien 2001.



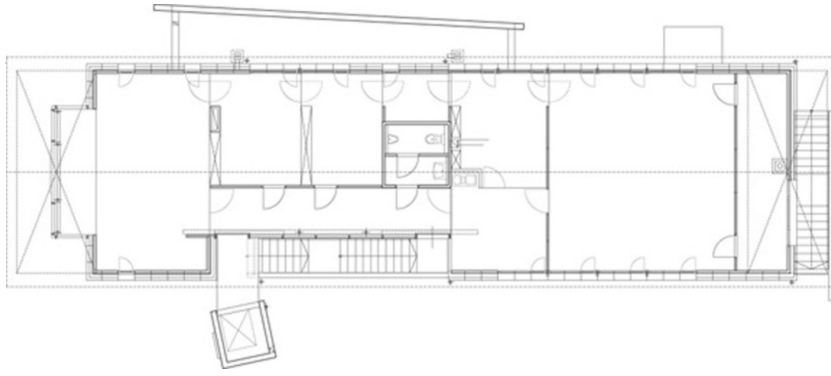
© Karin Wallmüller



© Karin Wallmüller



© Karin Wallmüller



**Gemeindezentrum Floing**

Projektplan