



© Wolfgang Steinegger

## Volksschule St. Kathrein am Offeneegg - Zubau Turnsaal

8171 St. Kathrein am Offeneegg,  
Österreich

ARCHITEKTUR  
**Wolfgang Steinegger**

TRAGWERKSPLANUNG  
**Franz Feirer**

FERTIGSTELLUNG  
**2004**

SAMMLUNG  
**HDA Haus der Architektur**

PUBLIKATIONSdatum  
**14. Mai 2006**



Der rechteckige Baukörper des Turnsaales (33,50x11,00 m) ist neben dem bestehenden Volksschulegebäude in den Hang gebaut, das Fußbodenniveau des Turnsaales liegt 3,25 m unter dem Niveau des Erdgeschosses. Sichtbar wird der Turnsaaltrakt lediglich durch die Südfassade des Erdgeschosses bzw. die Teilflächen der West- und Ostfassade.

Der Verbindungstrakt zur Volksschule ist in einer Stahl-Glaskonstruktion ausgeführt. In dem durch diesen Verbindungstrakt erschlossenen Kellergeschoss des Turnsaaltraktes liegen Technikraum, Umkleideräume, Turnsaal (Normturnsaal für Volksschulen, 10x18 m) und ein Geräteraum, von dem eine Fluchtstiege in das Erdgeschoss und in weiterer Folge ins Freie führt. Im Erdgeschoss befinden sich der Medien- und Merzweckraum mit einem vorgelagerten Foyerbereich sowie eine Galerie, die vom Außenbereich erschlossen wird.

Die funktional bestimmten Raumfolgen und die Einbettung in den Hang sind vor allem innenräumlich wahr zu nehmen. Der angeschlossene Medienraum öffnet sich in den Turnsaal und kann in einer Doppelfunktion auch als Zuschauergalerie genutzt werden. Die nuancierte Farbgebung in lindgrün für den Turnsaal und das kräftige orange für den Medienraum verstärkt das räumliche Vexierspiel des gesamten Raumgefüges.

Der Ort ist für Architektur immer bestimmend, ortlose Architektur gibt es nicht. In der konkreten Situation war die relativ große Baumasse des Turnsaals in das kleinteilige Gefüge der bestehenden Bausubstanz einzubinden. Im Kontext mit dem „Schulhaus“ aus den 1950er Jahren dominiert immer noch der mächtige Dachkörper. Das in Eigenregie in einem späten nationalen Stil errichtete Gebäude bleibt den Bewohnern als Identifikationspunkt erhalten, auch im Ortsgefüge ist die zentrale Stellung des Gebäudes unangetastet.

(Text: Wolfgang Steinegger)



© Wolfgang Steinegger



© Wolfgang Steinegger



© Wolfgang Steinegger

**Volksschule St. Kathrein am Offenegg  
- Zubau Turnsaal**

DATENBLATT

Architektur: Wolfgang Steinegger

Mitarbeit Architektur: Katrin Böhm, Christoph Kaspar, Helmut Ozlberger, Georg Schmelzer

Tragwerksplanung: Franz Feirer

Bauphysik: Dr. Tomberger

Maßnahme: Erweiterung

Funktion: Bildung

Wettbewerb: 2000

Planung: 2002 - 2004

Ausführung: 2003 - 2004

Grundstücksfläche: 3.918 m<sup>2</sup>

Bruttogeschossfläche: 544 m<sup>2</sup>

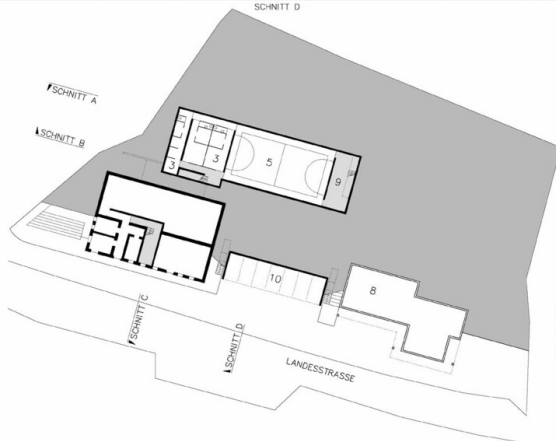
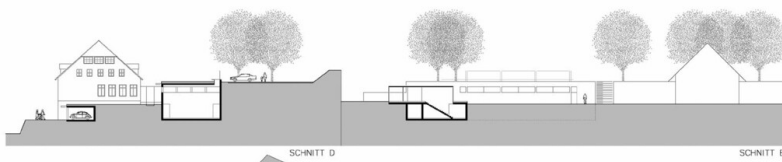
Nutzfläche: 454 m<sup>2</sup>

Bebaute Fläche: 494 m<sup>2</sup>

Umbauter Raum: 3.017 m<sup>3</sup>

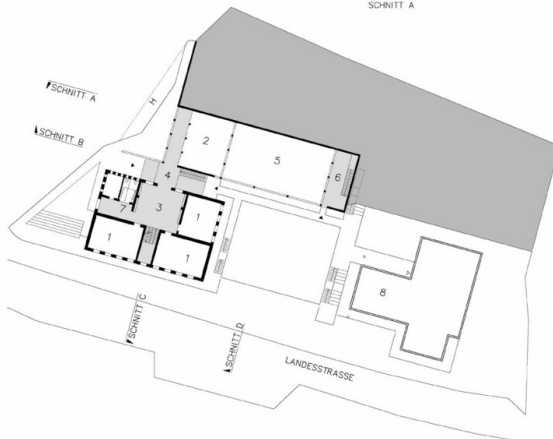
Baukosten: 1.000.000,- EUR

Volksschule St. Kathrein am Offenegg  
- Zubau Turnsaal



1. UNTERGESCHOSS
- 3 GARDEROBE
  - 5 TURNSAAL
  - 8 KINDERGARTEN BESTAND
  - 9 GERÄTERAUM
  - 10 PKW ABSTELLPLATZ

Ansicht



- ERDGESCHOSS
- 1 KLASSEN
  - 2 MEHRZWECKRAUM
  - 3 GARDEROBE/PAUSENFL.
  - 4 FOYER/WINDFANG
  - 5 TURNSAAL/LUFTRAUM
  - 6 GALERIE
  - 7 WC ANLAGEN
  - 8 KINDERGARTEN BESTAND

Schnitt