



© Wolf Grossruck

Die Vorgaben des Bauherren im Überschwemmungsgebiet sein Eigenheim zu errichten, konnte durch Aufständern über dem hundertjährigem Hochwasser gelöst werden.

Lediglich Lagerräume und Carport befinden sich auf Niveau des umliegenden Terrains.

Vom Carport gelangt man gedeckt und behindertengerecht über die Zugangsrampe in den aufgeständerten Wohnbereich.

Der offene Wohnraum vermittelt trotz der Kompaktheit des Gebäudes -Großzügigkeit und öffnet sich über raumhohe Glasstahlkonstruktionen .zur angebundenen Terrasse. Blickbeziehungen zum Flussufer der Trattnach werden erstmals ermöglicht. Ein Halbgeschoß höher werden die Schlafräume über die offene Arbeitsgalerie erschlossen.

Das Konzept des Splitlevels wird nach außen über zwei sich verbindenden Pultdächer gezeigt, deren Neigungen und Verläufe dem inneren Ablauf folgen.

Text: Architekten

## HQ 100

Tolleterau  
4710 Grieskirchen, Österreich

ARCHITEKTUR

**Wolf Grossruck**

TRAGWERKSPLANUNG

**Josef Schindelar**

FERTIGSTELLUNG

**2006**

SAMMLUNG

**afo architekturforum oberösterreich**

PUBLIKATIONSdatum

**22. Mai 2006**



© Wolf Grossruck



© Wolf Grossruck



© Wolf Grossruck

DATENBLATT

Architektur: Wolf Grossruck

Tragwerksplanung: Josef Schindelar

Funktion: Einfamilienhaus

Planung: 2004 - 2005

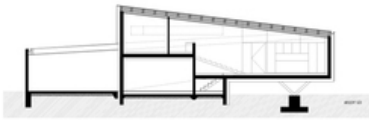
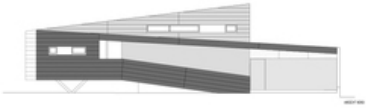
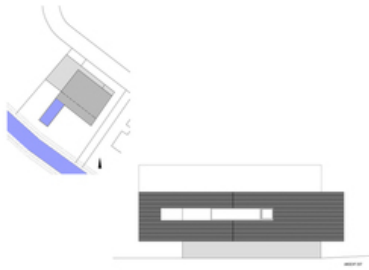
Ausführung: 2005 - 2006



© Wolf Grossruck

red\_plan/18873/large.jpg

HQ 100



Projektplan