



© Ľubo Stacho

Die auffällige äußere Gestalt des Wohn- und Geschäftshauses der Firma Ingsteel scheint auf die Anordnung der umgebenden Bäume und die unweite Straßenbiegung zu reagieren. Das siebenstöckige Gebäude ist aufgeteilt auf drei funktionale Einheiten, zwei beherbergen Büros und die Verwaltung, eine Wohnungen. Die Doppelfassade aus Glas versteckt diese Unterteilung und lässt die annähernd 90 m lange Masse des Gebäudes in ihrer ganzen Kraft wirken. (Text: Henrieta Moravčíková)

Wohn- und Geschäftshaus Ingsteel

Tomášikova 17
820 09 Bratislava, Slowakei

ARCHITEKTUR
Ľubomír Závodný
Matej Siebert
Daniel Priehoda

FERTIGSTELLUNG
2005

SAMMLUNG
Architekturarchiv Slowakei

PUBLIKATIONSDATUM
24. Mai 2006



© Ľubo Stacho

Wohn- und Geschäftshaus Ingsteel

DATENBLATT

Architektur: ?ubomír Závodný, Matej Siebert, Daniel Priehoda

Fotografie: ?ubo Stacho

Maßnahme: Neubau

Funktion: Büro und Verwaltung

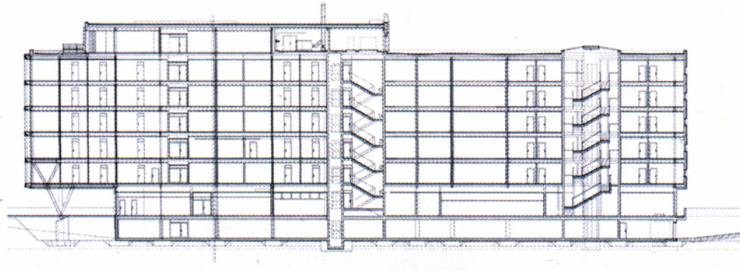
Planung: 2002 - 2004

Ausführung: 2003 - 2005

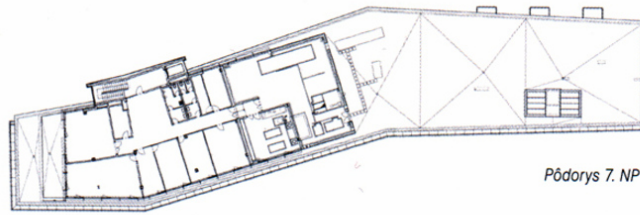
PUBLIKATIONEN

Gürtler, Ivan: Nový dobrý dom... ARCH, 10, 6, 2005, s. 28- 33.

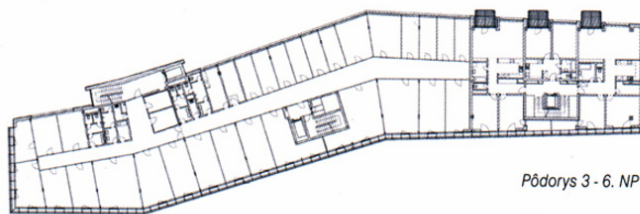
Wohn- und Geschäftshaus Ingsteel



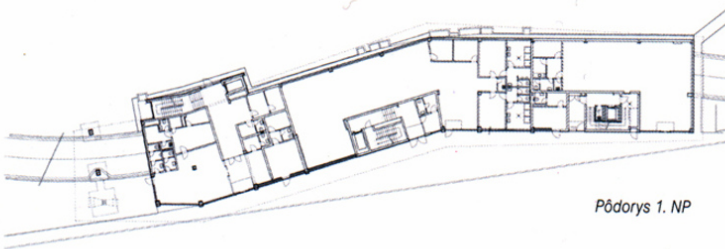
Längsschnitt



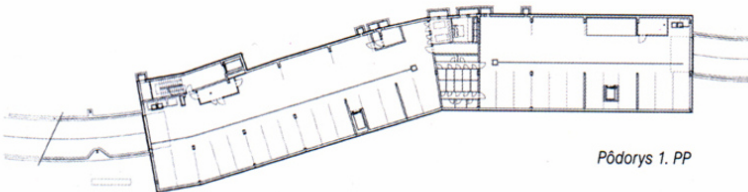
Pödorys 7. NP



Pödorys 3 - 6. NP



Pödorys 1. NP



Pödorys 1. PP

Grundriss