



© Roman Ferstl

Am Eishockeystadion in Bratislava wurde seit den vierziger Jahren gebaut. Zunächst gab es nur eine ungedeckte Eislauffläche, später kamen Tribünen hinzu und im Jahr 1957 auch eine Überdachung. Die Sky Boxen und Sky Lounge stellen zusammen mit den VIP-Bereichen für die Mitglieder des Clubs und den Räumlichkeiten für den Präsidenten den vorläufig letzten architektonische Eingriff innerhalb der alten Mauern dar. Die mutige Konstruktion bringt die Sky Boxen und Lounge so nah wie möglich an die Eisfläche und ermöglicht so einen ungestörten Ausblick auf das Spiel. (Text: Henrieta Moravčíková)

Sky Box und Sky Lounge des Eishockeyclubs HC Slovan

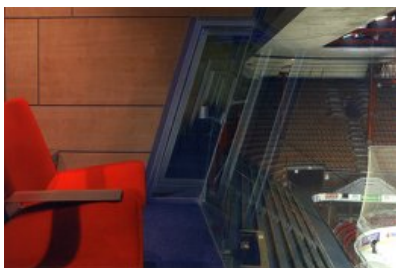
Odbojárov 9
831 04 Bratislava, Slowakei

ARCHITEKTUR
Dušan Fischer
Richard Koseček

FERTIGSTELLUNG
2005

SAMMLUNG
Architekturarchiv Slowakei

PUBLIKATIONSdatum
25. Mai 2006



© Roman Ferstl

**Sky Box und Sky Lounge des
Eishockeyclubs HC Slovan**

DATENBLATT

Architektur: Dušan Fischer, Richard Koseček

Maßnahme: Umbau

Funktion: Sport, Freizeit und Erholung

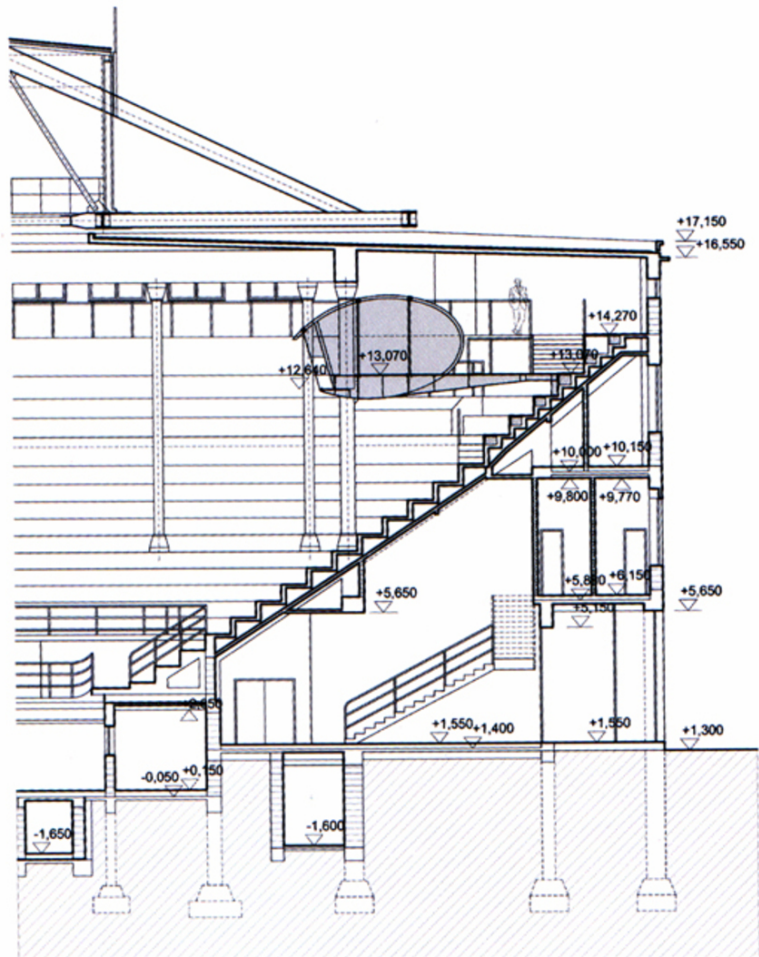
Planung: 2004 - 2005

Ausführung: 2004 - 2005

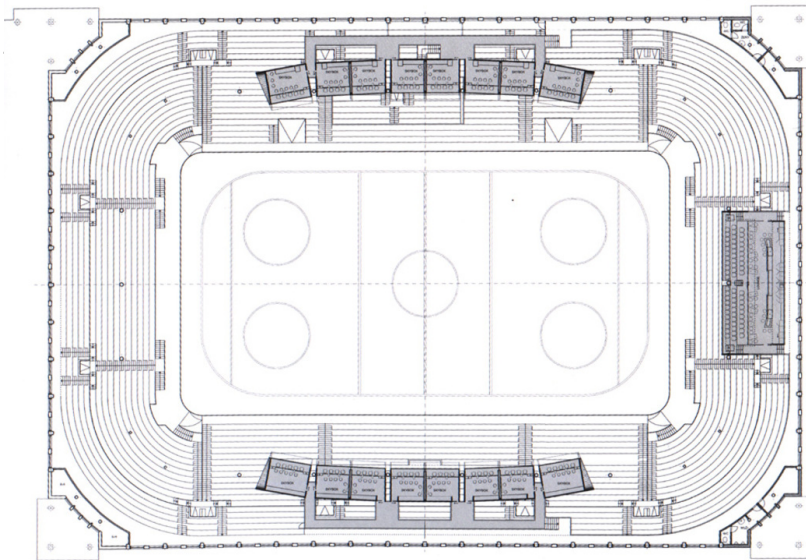
PUBLIKATIONEN

Moravčík, Peter: Upgrade starej dámy. ARCH, 11, 1, 2006, s. 24- 27.

Sky Box und Sky Lounge des Eishockeyclubs HC Slovan



Querschnitt



Grundriss