



© ?ubo Stacho

Das Wohnhaus Platan knüpft mit seinen Dimensionen und seiner Gliederung an die benachbarten Gebäude der Wohnanlage „Nová Doba“ an. Dank der kammförmigen Gliederung der einzelnen Bauteile entsteht auf dem Erdgeschoss eine Grünfläche, die von einzelnen Wohnungen als Terrassen mit kleinen Gärten genutzt werden können. Die Mehrzahl der Wohnungen sind Dreizimmerwohnungen, nur an den Stirnseiten befinden sich größere Fünzimmerwohnungen. (Text: Henrieta Morav?íková)

Wohnhaus Platan

Bajkalská, Junácka
831 04 Bratislava, Slowakei

ARCHITEKTUR
Juraj Polyak

FERTIGSTELLUNG
2005

SAMMLUNG
Architekturarchiv Slowakei

PUBLIKATIONSdatum
25. Mai 2006



© ?ubo Stacho



© ?ubo Stacho

Wohnhaus Platan

DATENBLATT

Architektur: Juraj Polyak

Fotografie: Ľubo Stacho

Maßnahme: Neubau

Funktion: Wohnbauten

Planung: 2002 - 2003

Ausführung: 2003 - 2005

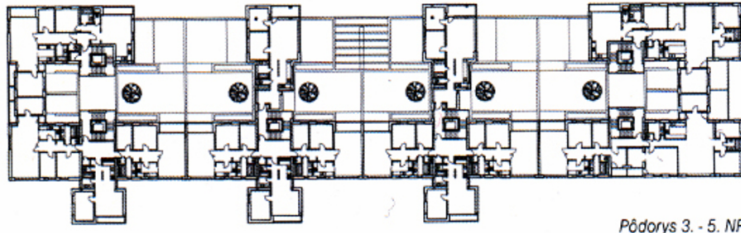
Nutzfläche: 14.105 m²

Bebaute Fläche: 2.866 m²

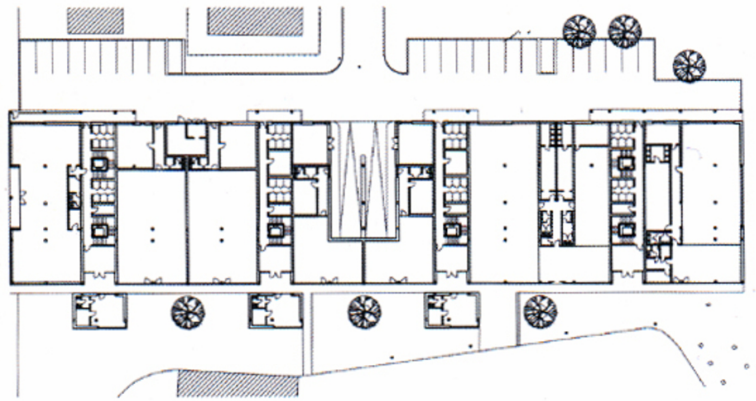
PUBLIKATIONEN

Faiglová- Haberlandová, Katarína: Obytný dom platan: Nová doba sú?asnosti? ARCH
10, 6, 2005, 34-39.

Wohnhaus Platan



Pôdorys 3. - 5. NP



Pôdorys 1. NP

Grundriss