



© Paul Safko

Das Wohnhaus Mondrian ist ein typisches Beispiel für die im Moment ablaufenden Prozesse in Bratislava wie Nachverdichtung der ursprünglichen Plattenbausiedlungen, steigende Qualität des Wohnbaus und eine Vorliebe der Architekten für kraftvolle, expressive Formen. Das Haus besteht aus 88 Wohneinheiten. In einem Regelgeschoss befinden sich Ein-, Zwei- und Dreizimmerwohnungen, im Dachaufbau Drei- und Vierzimmermaisonetten. (Text: Henrieta Moravčíková)

## Wohnhaus Mondrian

Sedmokrásková  
821 01 Bratislava, Slowakei

ARCHITEKTUR

**Andrej Alexy**

**Andrea Klimková**

FERTIGSTELLUNG

**2005**

SAMMLUNG

**Architekturarchiv Slowakei**

PUBLIKATIONSdatum

**25. Mai 2006**



© Paul Safko



© Paul Safko

## Wohnhaus Mondrian

### DATENBLATT

Architektur: Andrej Alexy, Andrea Klimková

Maßnahme: Neubau

Funktion: Wohnbauten

Planung: 2003

Ausführung: 2004 - 2005

Grundstücksfläche: 1.043 m<sup>2</sup>

Nutzfläche: 12.166 m<sup>2</sup>

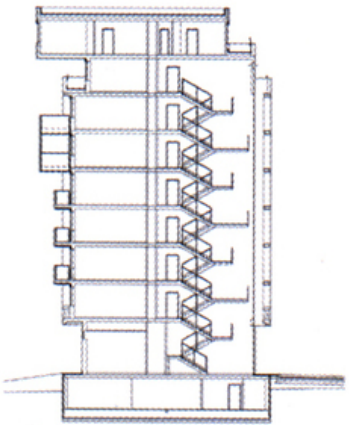
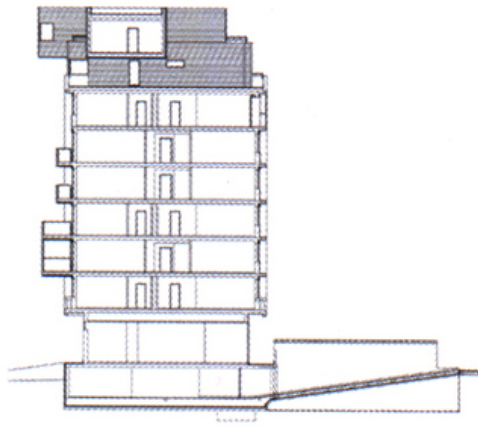
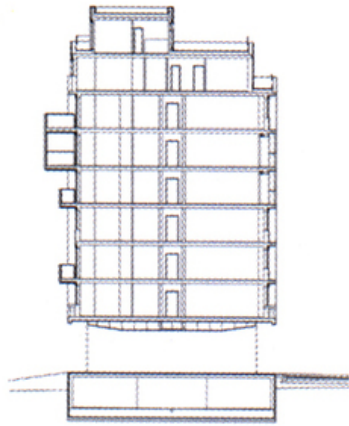
Umbauter Raum: 38.502 m<sup>3</sup>

### PUBLIKATIONEN

Moravčíková, Henrieta: Der hübsche kleine Bruder. Architektur Aktuell. 12, 2005, s. 106 – 113.

Gürtler, Ivan: Mondrian v Bratislave. ARCH, 10, 9, 2005, s. 28- 33.

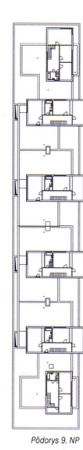
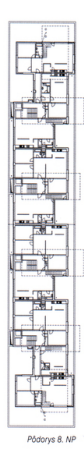
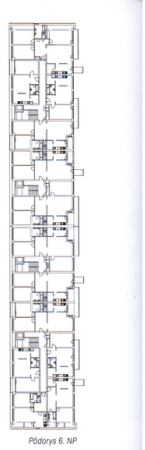
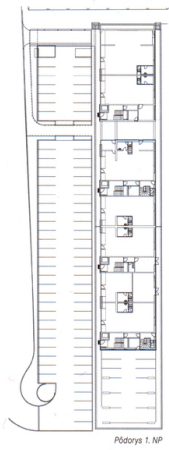
Wohnhaus Mondrian



Rezy priečne

Querschnitte

Wohnhaus Mondrian



Grundriss