



© Juraj Hantabál

Für den Bau des Einfamilienhauses mit einer Nutzfläche von 105m<sup>2</sup> stand den Architekten ein dreieckiges Restgrundstück mit einer Grundfläche von 155m<sup>2</sup> zur Verfügung. Sie haben das Grundstück so geschickt ausgenutzt, dass es ihnen gelang, außer einer angemessen großzügigen Raumaufteilung auch genug Platz für einen kleinen, aber lauschigen Garten und einen Carport zu schaffen. Das Haus ist ein Vorzeigebispiel für den Umgang mit limitierten Raum- und Finanzmitteln - ein ideales Starterhaus für eine junge Familie. (Text: Henrieta Moravčíková)

## Einfamilienhaus Minimal

Nové záhrady I, 3  
821 05 Bratislava, Slowakei

ARCHITEKTUR  
**Miachaela Hantabálová**  
**Juraj Hantabál**

FERTIGSTELLUNG  
**2004**

SAMMLUNG  
**Architekturarchiv Slowakei**

PUBLIKATIONSDATUM  
**29. Mai 2006**



© Juraj Hantabál

## Einfamilienhaus Minimal

### DATENBLATT

Architektur: Miachaela Hantabálová, Juraj Hantabál

Maßnahme: Neubau

Funktion: Wohnbauten

Planung: 2000

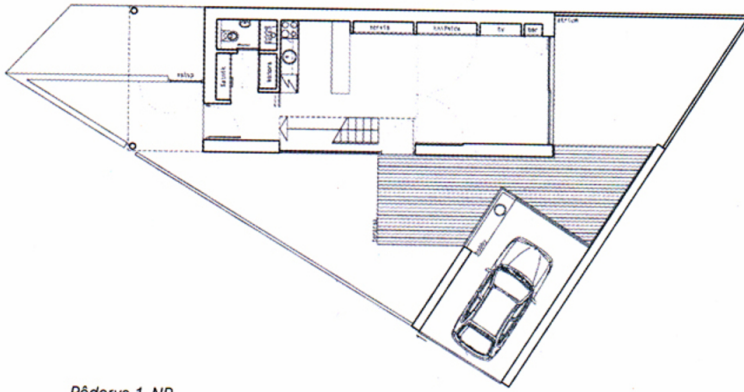
Ausführung: 2000 - 2004

Nutzfläche: 105 m<sup>2</sup>

### PUBLIKATIONEN

Bahna, Ján: Rodinný dom v Prievoze. ARCH, 9, 7- 8, 2004, s.17- 19.

Einfamilienhaus Minimal



Pôdorys 1. NP

Grundriss