



© Ľubo Stacho

Die Wohnanlage Boria ist Teil eines Masterplans zur Nachverdichtung der Wohnbebauung des Bratislavaer Stadtteils Ružinov. Sie setzt sich aus kammförmig angeordneten Wohnhäusern zusammen, die durch ein gemeinsames Erdgeschoss, in dem sich Geschäftslokale befinden, und eine Tiefgarage miteinander verbunden sind. Unter den 185 Wohneinheiten überwiegen Ein-, Zwei-, Drei- und Vierzimmerwohnungen, im Dachgeschoss befinden sich Maisonnetten. (Text: Henrieta Moravčíková)

## Wohnanlage Boria

Drieňová, Prešovská  
821 02 Bratislava, Slowakei

ARCHITEKTUR  
**Kalin Čakov**  
**Emil Makara**

FERTIGSTELLUNG  
**2006**

SAMMLUNG  
**Architekturarchiv Slowakei**

PUBLIKATIONSdatum  
**30. Mai 2006**



© Ľubo Stacho

## Wohnanlage Boria

### DATENBLATT

Architektur: Kalin Cakov, Emil Makara

Fotografie: Ľubo Stacho

Maßnahme: Neubau

Funktion: Wohnbauten

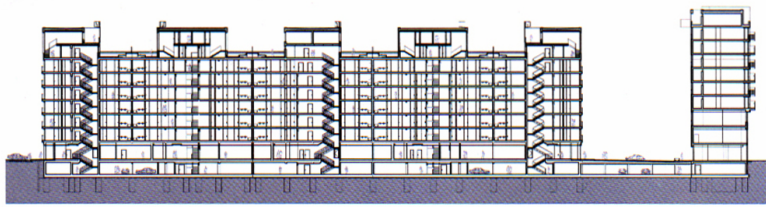
Planung: 2002 - 2004

Ausführung: 2004 - 2006

### PUBLIKATIONEN

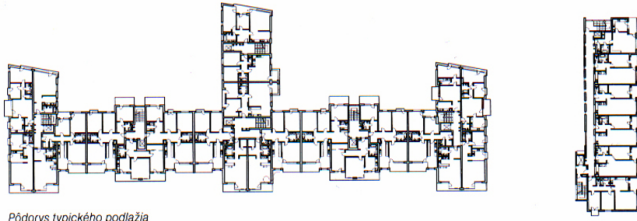
Bacová, Andrea: Stavanie pri dopravných tepnách. ARCH 11, 3, 2006, s. 16 – 19.

Wohnanlage Boria

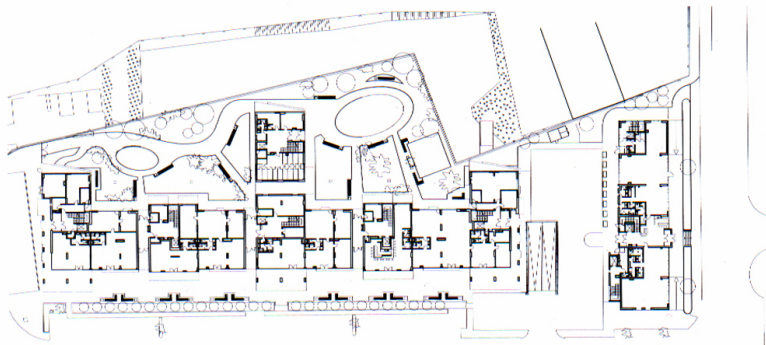


Rez

Langschnitt



Pôdorys typického podlažia



Pôdorys 1. NP

Grundriss