



© Juraj Müller

Wohnanlage Rozadol

Die Wohnanlage ist auf dem ehemaligen Betriebsgelände der Firma Milex entstanden und nimmt die Fläche eines ganzen städtischen Blockes ein. Einzelne Wohn- und Verwaltungsgebäude sind so angeordnet, dass sie eine vielfältige urbane Struktur bilden mit einem halböffentlichen Freiraum in der Mitte. In den Wohnhäusern befinden sich insgesamt 260 Wohnungen mit einer Grundfläche von 60 bis 180m². Die größten haben begrünte Terrassen mit einer Fläche von 130m². Den Wohnkomplex überragt ein 22stöckiger Wohnturm mit Schwimmbad im obersten Geschoss. (Text: Henrieta Moravčíková)

Wohnkomplex Rozadol

Mliekarenská, Priemyselná, Ružová
dolina
821 09 Bratislava, Slowakei

ARCHITEKTUR

Peter Moravčík

Juraj Šujan

FERTIGSTELLUNG

2006

SAMMLUNG

Architekturarchiv Slowakei

PUBLIKATIONSdatum

30. Mai 2006



Wohnkomplex Rozadol

DATENBLATT

Architektur: Peter Moravčík, Juraj Šujan

Maßnahme: Neubau

Funktion: Wohnbauten

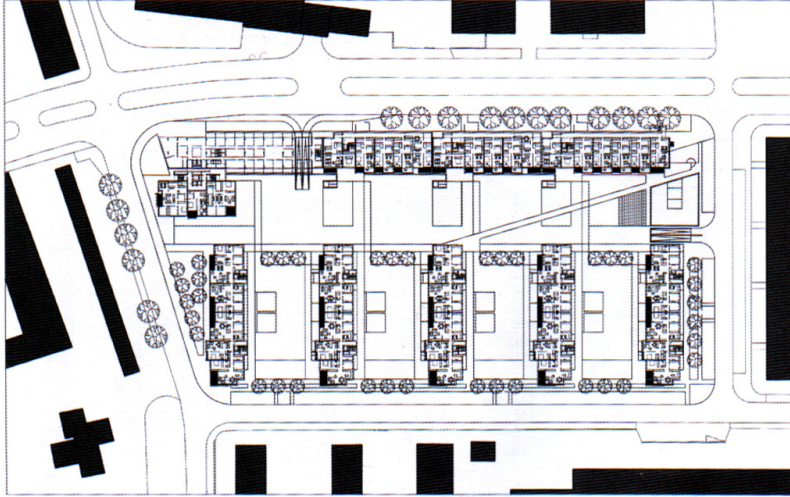
Planung: 2003 - 2004

Ausführung: 2004 - 2006

Wohnkomplex Rozadol



Pôdorys typického podlažia hrebeňovej zástavby



Pôdorys

Grundriss