



© Paul Ott

Volksschule und Turnhalle Pirka

Schulgasse 1
8054 Pirka, Österreich

ARCHITEKTUR

Martin Strobl

Architektur Strobl

BAUHERRSCHAFT

Gemeinde Pirka

TRAGWERKSPLANUNG

Kastner & Partner

FERTIGSTELLUNG

2001

SAMMLUNG

HDA Haus der Architektur

PUBLIKATIONSdatum

7. Juni 2006



Die von Norden nach Süden verlaufende Achse entlang der schmalen Grünfläche fungiert als Rückgrat und „Bewegungsschiene“ des Entwurfes. Sie bildet mit ihren angedockten Quer- und Längskörpern sowohl eine formale als auch funktionale Einheit und nimmt gleichzeitig Rücksicht auf die Einfamilienhausbebauung im Westen. Das wellenförmige Dach über den Bewegungs- und Erschließungsräumen betont die Längsachse und setzt nach Außen ein signifikantes Zeichen.

Der quergestellte Ost – Westflügel fügt sich stimmig in das Gesamtkonzept ein und ermöglicht eine schlüssige Verteilung der unterschiedlichen Funktionen: Nach Osten erstreckt sich der glasgedeckte Haupteingang, während sich im Westen der Seminarraum befindet. Nach Süden werden der Klassen- und Verwaltungstrakt erschlossen, den nördlichen Abschluss bildet der Turnsaal.



© Martin Strobl

Volksschule und Turnhalle Pirka

DATENBLATT

Architektur: Martin Strobl, Architektur Strobl

Mitarbeit Architektur: Heinz Zehetner, Danijela Gojic, Brigitte Spurej, Martin Strobl jun.

Bauherrschaft: Gemeinde Pirka

Tragwerksplanung: Kastner & Partner

Fotografie: Paul Ott

Haustechnikplanung: TB Rudolf Starchel, Leibnitz

Elektroplanung: TB Ing. Erwin Rauch, Pirka

Funktion: Bildung

Wettbewerb: 1999

Planung: 1999

Ausführung: 2000 - 2001

Eröffnung: 2001

Grundstücksfläche: 12.194 m²

Nutzfläche: 2.454 m²

Bebaute Fläche: 1.925 m²

Umbauter Raum: 11.710 m³

Baukosten: 3,9 Mio EUR

PUBLIKATIONEN

Wettbewerbe Nr. 209/210

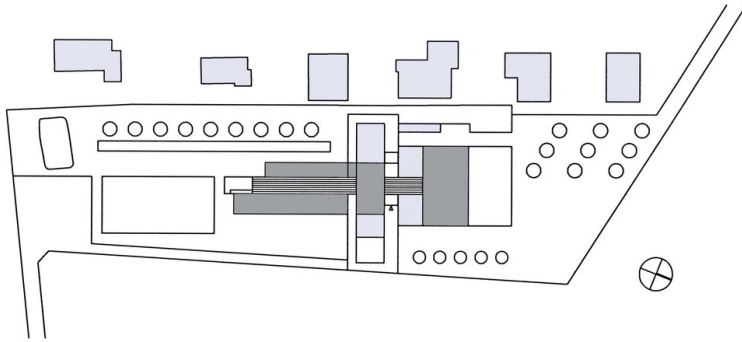
Architektur&Bauforum 217

Holzbau in der Steiermark

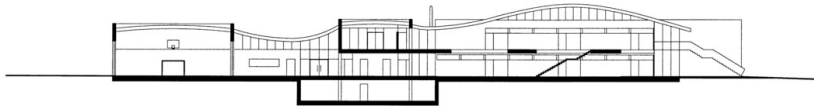
In nextroom dokumentiert:

Architektur_STMK, Räumliche Positionen. Mit Schwerpunkt ab 1993, Hrsg. Michael Szyszkowitz, Renate Ilsinger, HDA, Graz 2005.

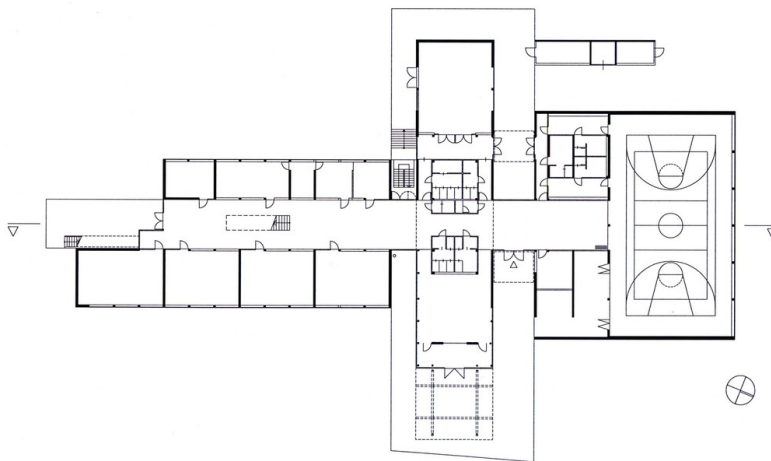
Volksschule und Turnhalle Pirka



Lageplan



Schnitt



Grundriss EG