



© Edith Maul-Röder

Badehaus Schörfling am Attersee

4861 Schörfling am Attersee, Österreich

ARCHITEKTUR
Luger & Maul

FERTIGSTELLUNG
2002

SAMMLUNG
Architekturzentrum Wien

PUBLIKATIONSdatum
18. Juni 2006

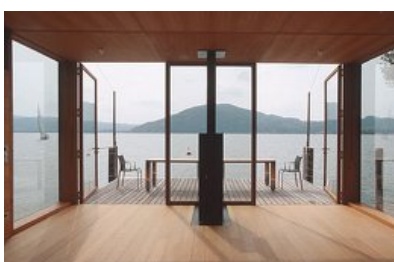


Eine ehemalige Anlegestelle der Attersee Schifffahrt wurde aufgrund von Baufälligkeit aufgelassen und veräußert.

Die Neuplanung eines Badehauses mit Anlegemöglichkeit für kleinere Personenschiffe verzichtet auf einen massiven Stegeinbau. Eine bestehende Ufermauer bildet das Auflager für eine abgewinkelte Fundamentplatte, welche 6 m in die Seefläche ragt. Auf dieser Platte ist das Badehaus mit Sanitärräumen, Aufenthaltsraum und Sonnenterrasse in Holzbauweise situiert. Eine ebenfalls bestehende Hangstützmauer wird verlängert, und im Raum zwischen Winkelplatte und Hangstützmauer ist die Zugangsmöglichkeit situiert.

Der gesamte Holzbau ist in Lärche mit verleimten Steherkonstruktionen und Dreischichtplatten ausgeführt.

Der seeseitige Kopfteil des Aufenthaltsraumes ist zur Gänze verglast und bietet einen grandiosen Blick über den See auf die gegenüber liegende Hügel- und Berglandschaft. Das Dach ist als tragende Hohlkastenplatte mit Wärmedämmung konstruiert und durch ein umlaufendes Oberlichtband abgesetzt. Die Beschattung der über dem See gelegenen Terrasse erfolgt mit einem großflächigen Segel. (Text: Architekten)



© Edith Maul-Röder



© Edith Maul-Röder



© Edith Maul-Röder

Badehaus Schörfling am Attersee

DATENBLATT

Architektur: Luger & Maul (Maximilian Luger, Franz Maul)
Mitarbeit Architektur: Ivo Kux

Funktion: Sport, Freizeit und Erholung

Planung: 1999 - 2002
Fertigstellung: 2002

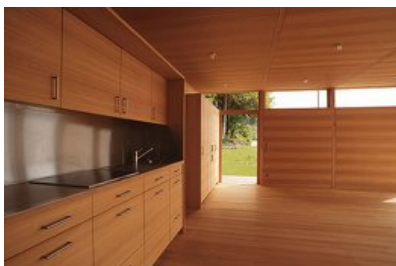
Nutzfläche: 60 m²
Bebaute Fläche: 83 m²
Umbauter Raum: 157 m³

PUBLIKATIONEN

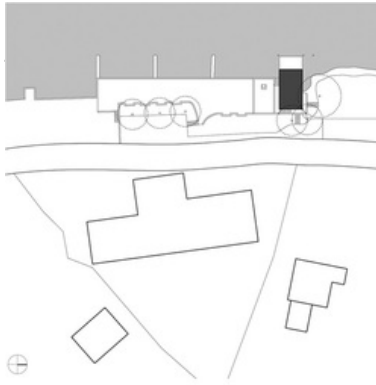
Sommerfrische, Beispiele neuer Architektur im Salzkammergut, Hrsg. ZV der Architekt:innen Österreichs, Verlag Anton Pustet, Salzburg 2008.

AUSZEICHNUNGEN

Oberösterreichischer Holzbaupreis 2003, Preisträger

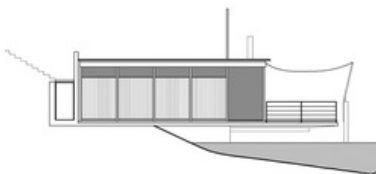
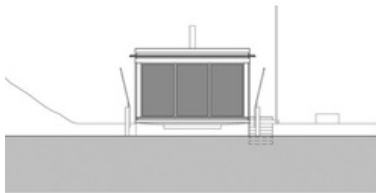
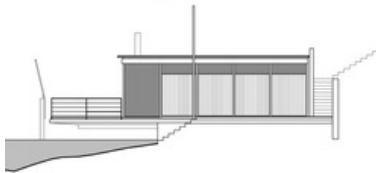
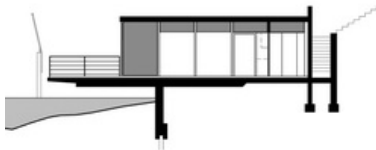
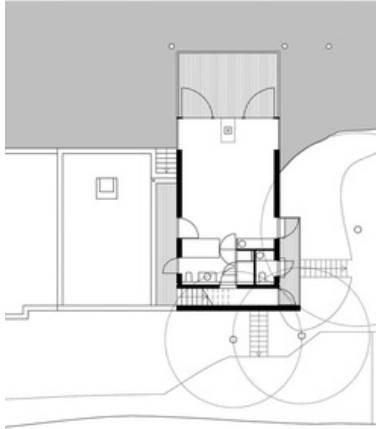


© Edith Maul-Röder



med_plan/18847/large.jpg

Badehaus Schörfling am Attersee



Projektplan