



© Bruno Klomfar

2006Feb01

Plankengasse 3
1010 Wien, Österreich

ARCHITEKTUR

BEHF Architects

BAUHERRSCHAFT

Staudacher & Partner GmbH

FERTIGSTELLUNG

2006

SAMMLUNG

Architekturzentrum Wien

PUBLIKATIONSdatum

25. März 2007



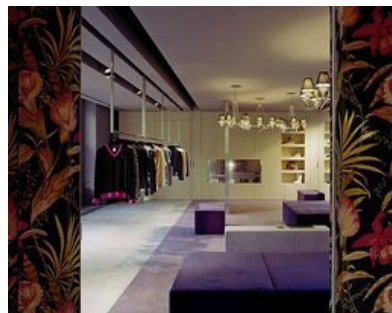
Die Boutique in der Plankengasse in Wien 1 sollte - so das Briefing der Auftraggeber Manfred Staudacher und Horst Payrhuber an das Team von BEHF - einer anspruchsvollen und weltläufigen Kundenschicht eine Atmosphäre der „Besonderheit“, „Einmaligkeit“, aber auch „Wohnlichkeit“ bieten.

Dabei galt es, den nostalgischen Flair der Innenstadtlage mit den hohen Shop-Standards heutiger Konsummetropolen zu einer schlüssigen Synthese zu verbinden. Obwohl sich das zweigeschossige Geschäftslokal mit Sichtbezug zum Stephansdom und zum barocken Donnerbrunnen am neuen Markt in unmittelbarer Nähe zur hochfrequentierten Kärtner Straße befindet, orientiert sich „2006Feb01“ zu einem stillen Klostersgarten des Kapuzinerordens. Die historische Fassade des ehemaligen Bankhauses wurde der neuen Nutzung entsprechend mit schwarzlackierten, semitransparenten und gläsernen Portalelementen ausgestattet, im Geschäftsinnen sorgen Organza-Vorhänge für eine spielerische Luftigkeit und gewähren diskreten Einblick in den dem städtischen Treiben entrückten Hofgarten.

Zum glatten Grau der Betonoberflächen von Böden, Wänden und Decken setzten die Architekten hochwertige Akzente in Form von geschossübergreifenden „Koffer-Kuben“, die mit Reptilienleder bespannt sind und ein effektvolles Innenleben bieten. Nischen, Kabinen, Fächer und Laden sind mit luxuriösen Materialien wie poliertem Edelstahl oder üppigen Tapeten ausgeschlagen, die das Geschäftstlokal in eine stimmungsvolle Bühne verwandeln. Die auf großflächigen stoffbespannten Sitzmöbeln präsentierten Kleidungsstücke verstärken die Atmosphäre zwangloser Privatheit, als befände man sich in einer noblen Hotelsuite oder im glamourösen Celebrity-



© Bruno Klomfar



© Paul Ott



© Bruno Klomfar

2006Feb01

Schlafzimmer. (Text: Gabriele Kaiser)

DATENBLATT

Architektur: BEHF Architects (Stephan Ferenczy)

Mitarbeit Architektur: Denis Kosutic (PL), Ursula Musil, Anna Moser, Roman Schmid,
Jeanette Lassota, Roswitha Schranz, Mario Gabric

Bauherrschaft: Staudacher & Partner GmbH

Lichtplanung: Christian Ploderer

Fotografie: Paul Ott, Bruno Klomfar

Funktion: Konsum

Planung: 2004

Ausführung: 2005 - 2006

Nutzfläche: 270 m²

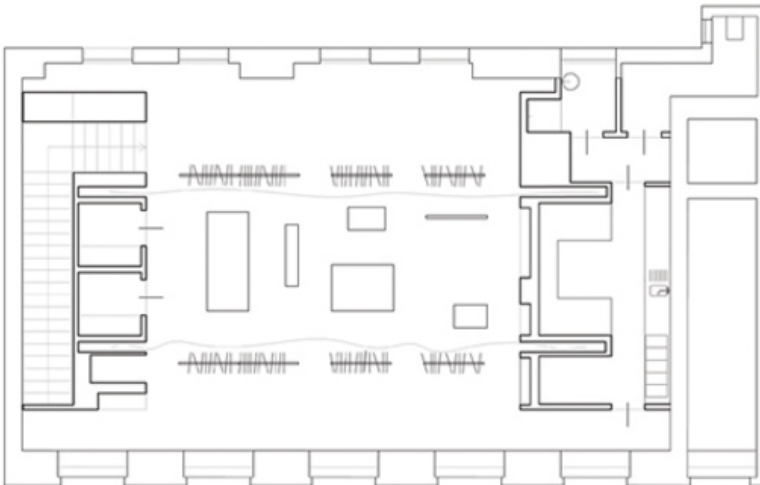
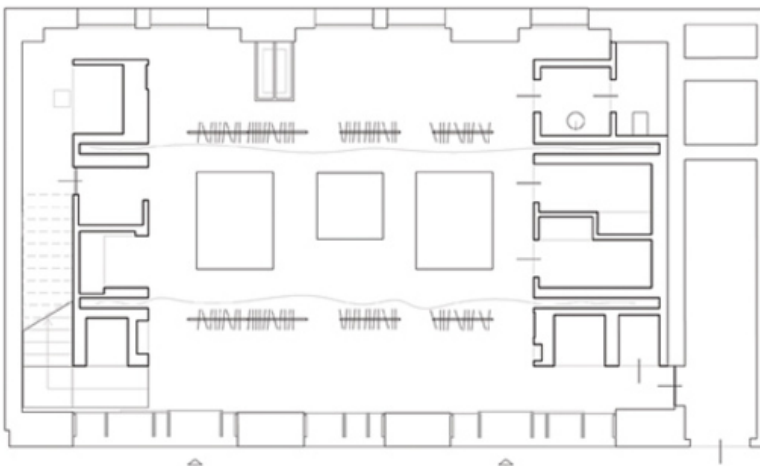
PUBLIKATIONEN

architektur.aktuell 06.2006 social structures, SpringerWienNewYork, Wien 2006.



© Bruno Klomfar

2006Feb01



Projektplan