



© Paul Ott

Schulensemble Trofaiach

Rosegggasse 18
8793 Trofaiach, Österreich

ARCHITEKTUR
Martin Strobl

Architektur Strobl

TRAGWERKSPLANUNG
Gerhard Zeiler

FERTIGSTELLUNG
2003

SAMMLUNG
HDA Haus der Architektur

PUBLIKATIONSdatum
18. Juli 2006



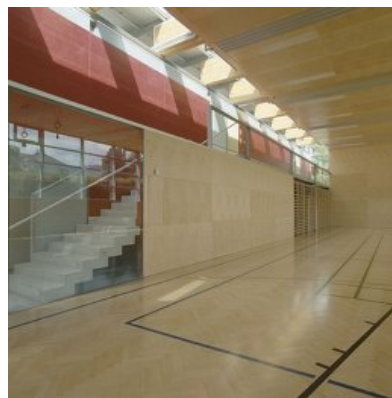
Sanierung der Schulgebäude und Zubau einer Turnhalle

Der Neubau der Turnhalle fasst die zwei lose am Grundstück verteilten Schulbauten, die gemeinsam drei Schulen beherbergen – Peter Rosegger Volks- und Hauptschule sind im langgestreckten nordsüdlich orientierten Baukörper untergebracht, nordwestlich von diesem befindet sich die Franz Jonas Volksschule – zu einem Ensemble zusammen und lässt dazwischen einen Innenhof entstehen. Die Situierung des Neubaus im Schnittpunkt der Gebäudeachsen des Bestandes definiert erst ein Innen und Außen des Gesamtareals und gibt diesem eine Orientierung. Mit dem verglasten Erschließungsgang sowie der Forderung nach neu zu schaffenden Schülergarderoben entsteht eine neue Eingangssituation für die drei Schulen, wobei die Durchblicke zum nahegelegenen Ortskern erhalten bleiben.

Teils in der Erde versenkt wächst die Turnhalle in Form eines Holzkubus aus dem Grün und öffnet sich nach Osten mit einer Glasfront. Zwischen der Turnhalle und dem verglasten eingeschossigen Erschließungsgang sind die Umkleiden und Nassräume in Form von farbigen Boxen angeordnet, die dem ganzen einen fröhlich-spielerischen Akzent verleihen.



© Paul Ott



© Paul Ott



© Paul Ott

Schulensemble Trofaiach

DATENBLATT

Architektur: Martin Strobl, Architektur Strobl

Mitarbeit Architektur: Heinz Zehetner, Danijela Gojic, Brigitte Spurej, Martin Strobl jun.

Tragwerksplanung: Gerhard Zeiler

Fotografie: Paul Ott

Funktion: Bildung

Wettbewerb: 1999

Planung: 1999

Ausführung: 2002 - 2003

Eröffnung: 2003

Grundstücksfläche: 8.381 m²

Nutzfläche: 4.907 m²

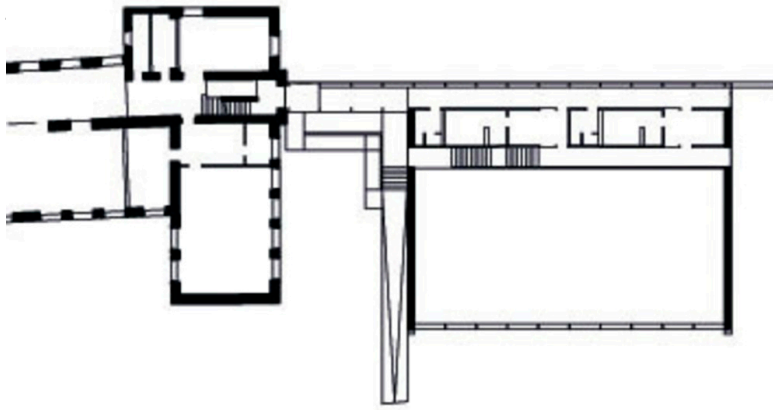
Bebaute Fläche: 2.603 m²

Baukosten: 5,4 Mio EUR

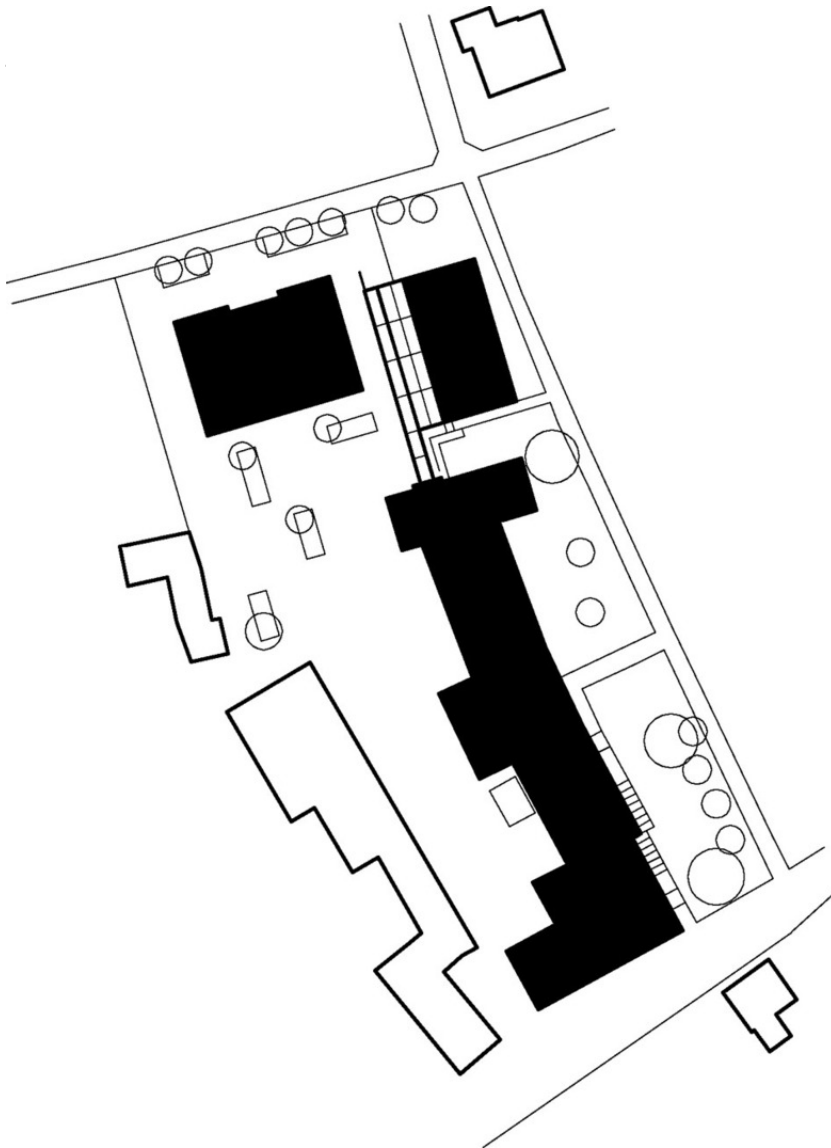
PUBLIKATIONEN

Architektur_STMK, Räumliche Positionen. Mit Schwerpunkt ab 1993, Hrsg. Michael Szyszkowitz, Renate Ilsinger, HDA, Graz 2005.

Schulensembel Trofaiach



Grundriss EG



Lageplan