



© Nigel Young / Foster + Partners

Das Dolder Grand bekommt eine Schwester

Der Neubau des Hotels Dolder Waldhaus ist auf dem Reissbrett entworfen: ein geschwungener Baukörper, der die Architektur des Dolder Grand aufnimmt.

von Silvio Temperli

Hinweis: Leider können Sie den vollständigen Artikel nicht in nextroom lesen. Sie haben jedoch die Möglichkeit, diesen im „Archiv“ abzurufen. Den Artikel können Sie unter folgender URL lesen: <http://www.tagesanzeiger.ch/zuerich/stadt/Das-Dolder-Grand-bekommt-eine-Schwester/story/23476451>

Um- und Neubau The Dolder Grand

Kurhausstrasse 65
8032 Zürich, Schweiz

ARCHITEKTUR
Foster and Partners

BAUHERRSCHAFT
Dolder Hotel

TRAGWERKSPLANUNG
Ernst Basler + Partner AG
dsp

LANDSCHAFTSARCHITEKTUR
vetschpartner

FERTIGSTELLUNG
2008

SAMMLUNG
TagesAnzeiger

PUBLIKATIONSdatum
10. Dezember 2011



© Nigel Young / Foster + Partners



© Nigel Young / Foster + Partners



© Nigel Young / Foster + Partners

Um- und Neubau The Dolder Grand

DATENBLATT

Architektur: Foster and Partners (Lord Norman Foster)

Bauherrschaft: Dolder Hotel

Tragwerksplanung: Ernst Basler + Partner AG, dsp

Landschaftsarchitektur: vetschpartner

Fotografie: Nigel Young / Foster + Partners

Bauherrenvertretung: SISA, St. Moritz

Projektleitung Bauherrschaft: Fanzun, Chur

Gesamtleitung und Ausführung: Itten + Brechbühl, Zürich

Energiekonzept, HLKKSE, MSRL: Ernst Basler + Partner, Zürich

Landschaftsarchitektur: Vetsch Nipkow Partner, Zürich

Innenarchitektur: United Designers Europe Ltd., London

Bauphysik, Akustik: Kopitsis Bauphysik, Wohlen

Fassadenplanung: Emmer Pfenninger Partner, Münchenstein

Corporate Identity / Corporate Design: Interbrand Zintzmeyer & Lux, Zürich

Maßnahme: Neubau

Funktion: Hotel und Gastronomie

Planung: 2004

Fertigstellung: 2008

PUBLIKATIONEN

hochparterre, Zeitschrift für Architektur und Design, Hochparterre AG, Zürich 2008.

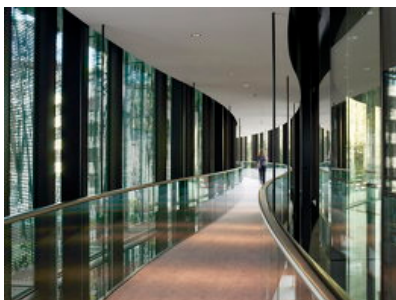
Baumeister 05/2008 B5 Repräsentation, Callwey GmbH, München 2008.

Hochparterre, Zeitschrift für Architektur und Design, Hochparterre AG, Zürich 2006.

WEITERE TEXTE

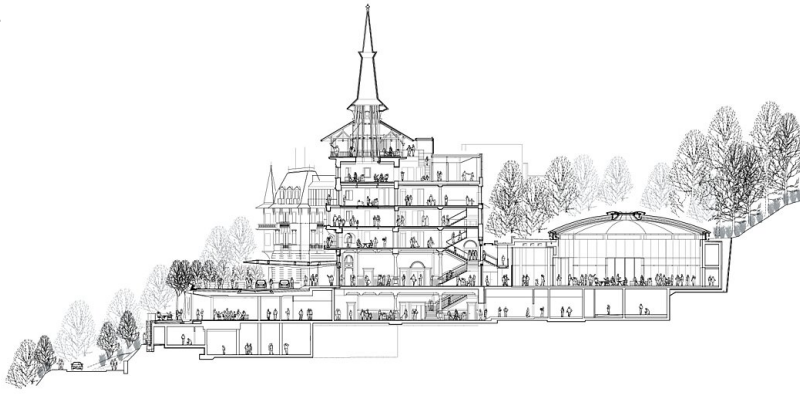
The Dollar Grand, Benedikt Loderer, hochparterre, Montag, 19. Mai 2008

Ein Diamant in neuer Fassung, Werner Huber, hochparterre, Freitag, 30. Juni 2006

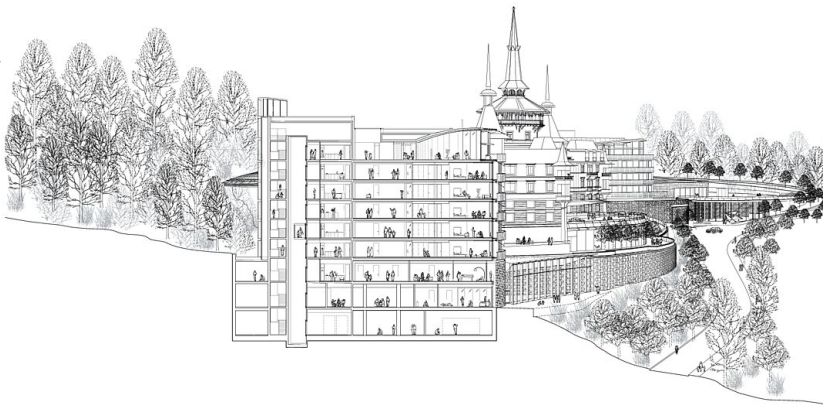


© Nigel Young / Foster + Partners

Um- und Neubau The Dolder Grand



Schnitt 1



Schnitt 2