



© Jörg Hempel

Das kompakte Gebäude der Fachhochschule ist ein inhaltliches Abbild der interdisziplinären Lehre der Hochschule und stellt landschaftsräumlich den Bezug zu den Bestandsbauten her. Der Bau erschließt sich über das zentral liegende „Vertikale Foyer“, das eine gute Verknüpfung zwischen den geschossweise organisierten Fakultäten garantiert. Hörsäle, Aula und Gastronomie sind im Erdgeschoss angeordnet. Die Bibliothek steht als intellektuelles Zentrum und frei geformter Körper im gläsernen Foyer. Der Campuspark wird den Studenten als Freizeit- und Erholungsraum zur Verfügung gestellt. Die Fachhochschule gibt den Auftakt für die Entwicklung des Technologieparks Salzburg-Urstein. (Text: Architekten)

Fachhochschule und Campus Urstein

Urstein Süd 1
5412 Puch bei Hallein, Österreich

ARCHITEKTUR

kadawittfeldarchitektur

BAUHERRSCHAFT

Heimat Österreich

TRAGWERKSPLANUNG

Johann Lienbacher

Manfred Armstorfer

Johann Gaderer

ÖRTLICHE BAUAUFSICHT

SABAG

LANDSCHAFTSARCHITEKTUR

SPIRK + Partner

FERTIGSTELLUNG

2005

SAMMLUNG

Initiative Architektur

PUBLIKATIONSdatum

3. Juli 2006



© Jörg Hempel



© Jörg Hempel



© Jörg Hempel

DATENBLATT

Architektur: kadawittfeldarchitektur (Klaus Kada, Gerhard Wittfeld)
 Mitarbeit Architektur: Jasna Moritz, Nikola Müller-Langguth, Denise Thelen
 Bauherrschaft: Heimat Österreich
 Tragwerksplanung: Johann Lienbacher, Manfred Armstorfer, Johann Gaderer
 Landschaftsarchitektur: SPIRK + Partner
 örtliche Bauaufsicht: SABAG
 Mitarbeit ÖBA: Ronald Setznagel
 Fotografie: Jörg Hempel

Bauphysik: TB für Bauphysik Rothbacher, Zell am See
 Brandschutz: TB Hofmann, Puch
 E/KLS-Planung: is Industrial Services GmbH, Salzburg
 Architekt Ausführung FH: DI Robert Schranz, Salzburg
 Architekt Ausführung Campus: DI Peter Harrer, Hof

Funktion: Bildung

Wettbewerb: 2002
 Planung: 2003 - 2005
 Ausführung: 2003 - 2005
 Eröffnung: 2005

Grundstücksfläche: 40.500 m²
 Bruttogeschossfläche: 30.800 m²
 Nutzfläche: 30.000 m²
 Umbauter Raum: 107.550 m³
 Baukosten: 35,0 Mio EUR

AUSFÜHRENDE FIRMEN:

GU/Hochbau: Alpine-Mayreder Bau GmbH, Wals-Siezenheim
 Fassade: Ing. Josef Brandauer, Rußbach am Paß Gschütt; Colt International GmbH,
 Linz; Alusommer GmbH, Stoob
 Stahlbau: Wito Konstruktionen, Lienz

PUBLIKATIONEN



© Jörg Hempel



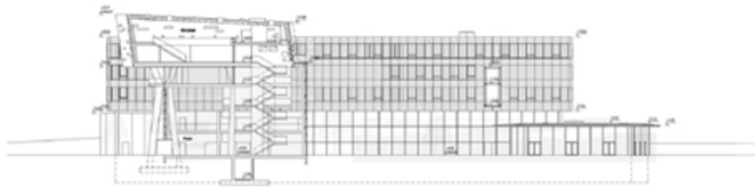
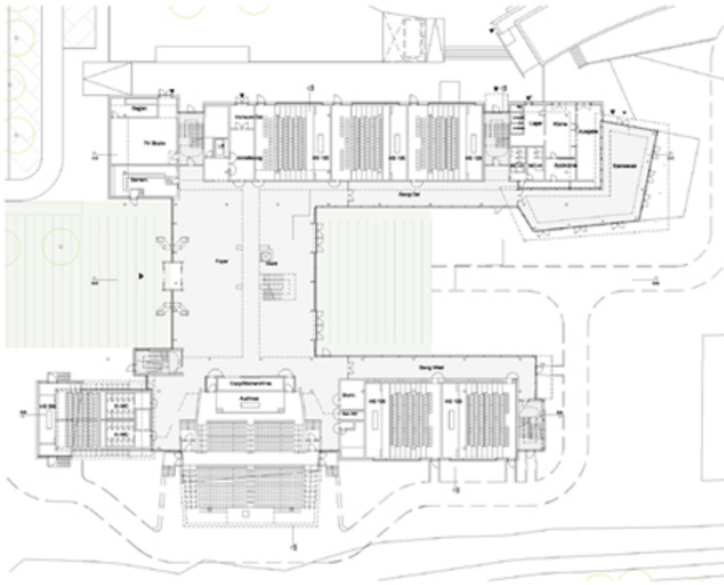
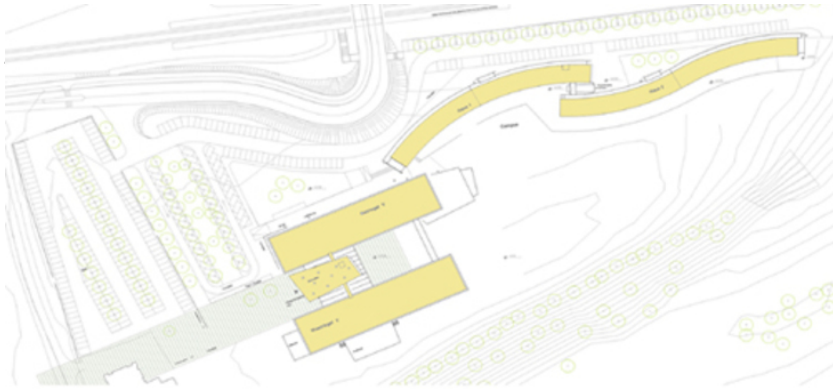
© Jörg Hempel

Bauzeitung Wien, 01/2006

AUSZEICHNUNGEN

Landesenergiepreis Land Salzburg 2005 (für Campus)

Fachhochschule und Campus Urstein



Projektplan