



© Klaus Frahm

Die Architekten haben für die erweiterte Produktpalette im Snack-Bereich eine neue architektonische CI geschaffen. Eine helle, stimmungsvolle Holzverkleidung dient als Raumfassung im Sitz- und Konsumationsbereich. Schlichte Holzmöbel sind vor und in der halbgeöffneten Glas-Fassade zum Verweilen angeordnet, so dass die neuen Inhalte der Großstadtbäckerei deutlich sichtbar und erlebbar werden.

Die offene Decke mit frei abgehängter Lichtebene und ein sachlicher Betonboden sind unveränderbare Hintergrund-Hardware. Die relevanten architektonischen Eigenschaften sind Identifizierbarkeit, Solidität und Klarheit: Edelstahl als Warenträger betont die Back-Kompetenz. Alle Zubereitungsprozesse und Produkte sind hell ausgeleuchtet und für den Kunden transparent (gekürzter Text der Architekten).

Anker Pilotstore

Hietzinger Hauptstraße 4
1130 Wien, Österreich

ARCHITEKTUR
BEHF Architects

FERTIGSTELLUNG
2005

SAMMLUNG
Architekturzentrum Wien

PUBLIKATIONSdatum
9. Juli 2006



© Klaus Frahm



© Klaus Frahm



© Klaus Frahm

Anker Pilotstore

DATENBLATT

Architektur: BEHF Architects (Armin Ebner, Susi Hasenauer, Stephan Ferenczy)

Lichtplanung: ERCO Lighting

Fotografie: Klaus Frahm

Funktion: Konsum

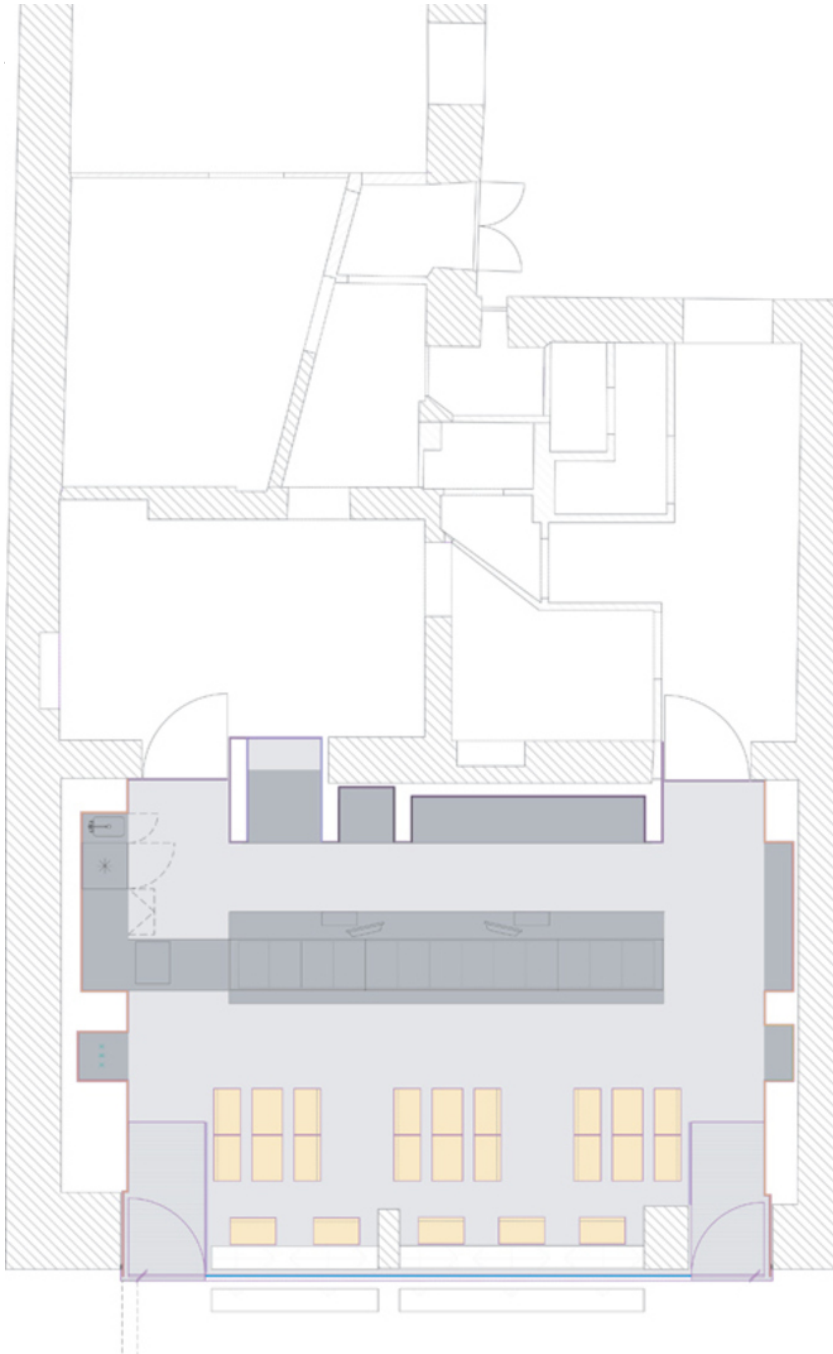
Fertigstellung: 2005

Nutzfläche: 59 m²



© Klaus Frahm

Anker Pilotstore



Projektplan