



© Bruno Klomfar

VKW Hochregallager

Weidachstrasse 6
6900 Bregenz, Österreich

ARCHITEKTUR

Dietrich | Untertrifaller

BAUHERRSCHAFT

Vorarlberger Kraftwerke AG

TRAGWERKSPLANUNG

Dietmar Gmeiner

KUNST AM BAU

Charles Keller Design-AG

FERTIGSTELLUNG

2002

SAMMLUNG

Vorarlberger Architektur Institut

PUBLIKATIONSdatum

12. Dezember 2006



„Um den Anforderungen des Bauherren nach Neuordnung und Strukturierung der Funktionen auf dem gesamten Werksgelände (gemäß dem Masterplan) unter Optimierung des logistischen Ablaufs und möglichst kostengünstiger Erstellung gerecht zu werden, wurde das Volumen des Hochregallagers in die Aulandschaft der Bregenzer Ach eingebunden.

Die Höhe des umgebenden Baumbestandes wird als Höhenbegrenzung aufgenommen, das Volumen von einer monochromen Haut aus Profilglas umhüllt. Die optische Tiefenwirkung der Fassade entmaterialisiert das Gebäude im Tageslicht. In der Dämmerung und in der Nacht lässt die hinterleuchtete Fassade den Glasblock helltransparent erscheinen. Das Volumen leuchtet von innen heraus, seine Schwere wird relativiert, der profane Zweckbau eines Lagers mit Licht veredelt. Das Licht, das zugleich die Grundkompetenz der VKW darstellt, soll symbolisieren, dass das Energieunternehmen rund um die Uhr tätig ist und das Werksgelände ständig in Funktion ist.

Die Innenräume werden durch einen optischen „Durchschuss“ verbunden, die Arbeitsprozesse werden somit sichtbar.“ (Florian Semmler nach einem Text der Architekten)



© Ignacio Martinez

VKW Hochregallager

DATENBLATT

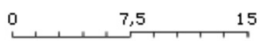
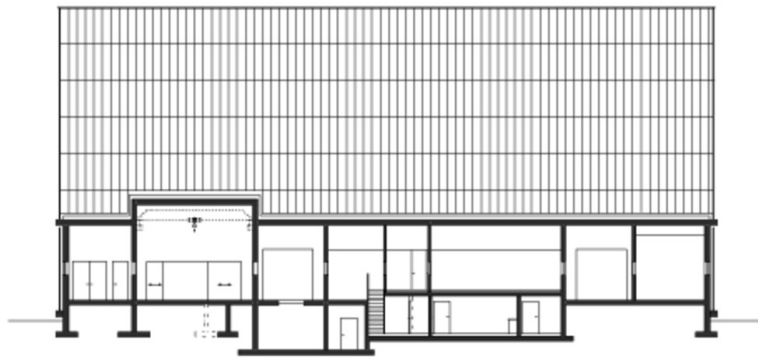
/ Elektro, Bauherrschaft: Vorarlberger Kraftwerke AG
Architektur: Dietrich | Untertrifaller (Helmut Dietrich, Much Untertrifaller)
Mitarbeit Architektur: Heike Schlauch (Projektleitung)
Tragwerksplanung: Dietmar Gmeiner
Kunst am Bau / Kunstlicht: Charles Keller Design-AG
Haustechnik / Heizung, Klima, Lüftung: teamgmi
Fotografie: Ignacio Martinez, Bruno Klomfar

Funktion: Industrie und Gewerbe

Planung: 2001 - 2002
Ausführung: 2001 - 2002
Eröffnung: 2002

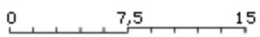
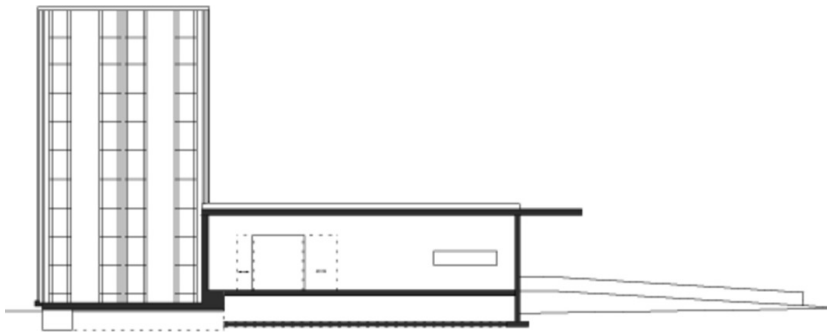
Nutzfläche: 1.120 m²
Bebaute Fläche: 1.280 m²
Umbauter Raum: 14.720 m³

VKW Hochregallager



VKW | Bregenz | Schnitt

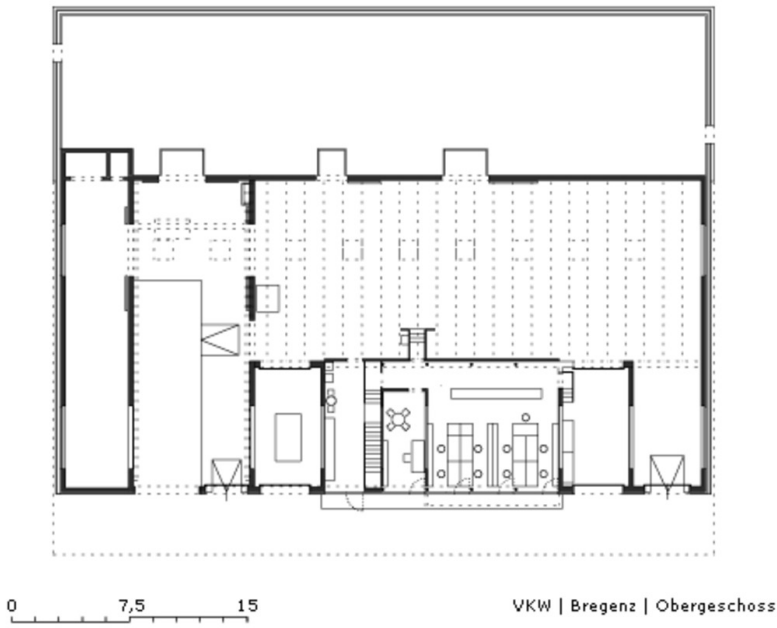
Schnitt Hochregallager



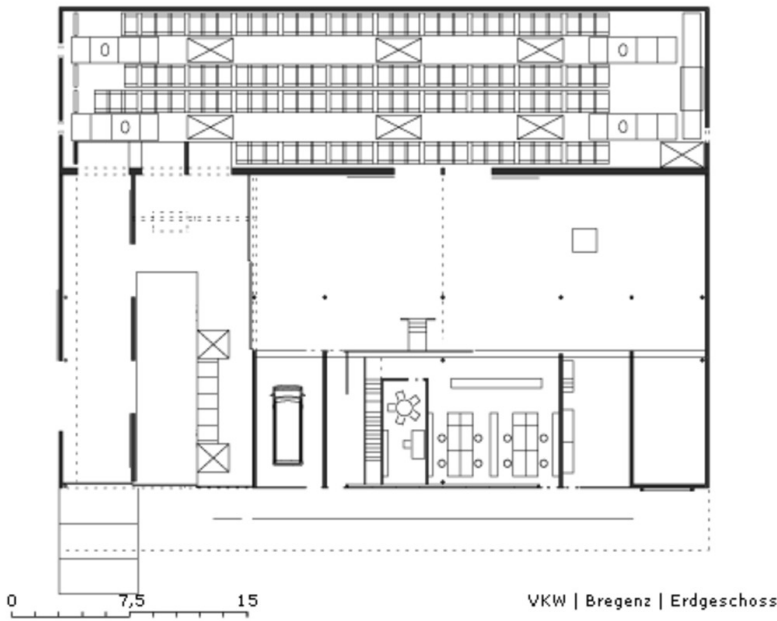
VKW | Bregenz | Schnitt

Schnitt

VKW Hochregallager



Grundriss OG



Grundriss EG