



© Ignacio Martinez

VKW Mehrzweckgebäude

Weidachstrasse 6
6900 Bregenz, Österreich

ARCHITEKTUR

Dietrich | Untertrifaller

BAUHERRSCHAFT

Vorarlberger Kraftwerke AG

TRAGWERKSPLANUNG

Dietmar Gmeiner

FERTIGSTELLUNG

2002

SAMMLUNG

Vorarlberger Architektur Institut

PUBLIKATIONSdatum

12. Dezember 2006

„Im eingeschossigen Teil des Gebäudes sind Garagen und Nebenräume, sowie Sozialräume für die Außenstellenmitarbeiter untergebracht.

Im zweigeschossigen Teil befindet sich im Erdgeschoss eine Elektro-Werkstätte, im oberen Geschoss Büroräume. Die „Holzsachtel“ wird im zweigeschossigen Bereich vom Sockelgeschoss aus Stahlplatten und Glaselementen emporgehoben.

Charakteristisch ist die Länge des Baukörpers, sein „Kopf“ orientiert sich ins Werksgelände.“ (Florian Semmler nach einem Text der Architekten)



© Ignacio Martinez



© Ignacio Martinez



© Ignacio Martinez

VKW Mehrzweckgebäude

DATENBLATT

Architektur: Dietrich | Untertrifaller (Helmut Dietrich, Much Untertrifaller)

Mitarbeit Architektur: Heike Schlauch (Projektleitung)

Bauherrschaft, Haustechnik / Elektro: Vorarlberger Kraftwerke AG

Tragwerksplanung: Dietmar Gmeiner

Haustechnik / Heizung, Klima, Lüftung: teamgmi

Fotografie: Ignacio Martinez

Maßnahme: Neubau

Funktion: Büro und Verwaltung

Planung: 2001

Ausführung: 2001 - 2002

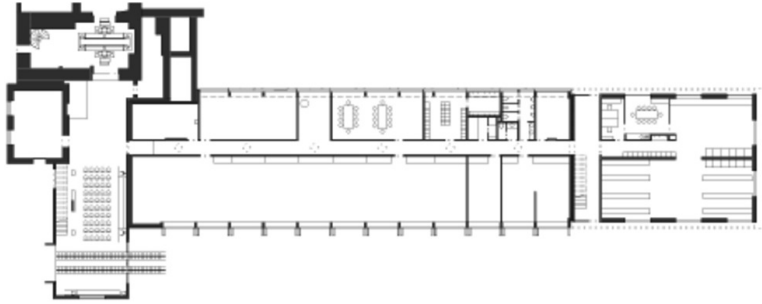
Eröffnung: 2002

Nutzfläche: 1.010 m²

Bebaute Fläche: 987 m²

Umbauter Raum: 5.520 m³

VKW Mehrzweckgebäude



0 7,5 15

VKW | Bregenz | Erdgeschoss

Projektplan