



© Jörg Hempel

Das SPZ ist ein Ort, ein Haus für Kinder. Der Genus Loci ist geprägt von der Lage direkt an der Uferpromenade der Salzach, dem schönen Fernblick auf die Alpenkulisse und der Unmittelbarkeit der angrenzenden Wohnbebauung. Dreh- und Angelpunkt der innerräumlichen Organisation ist die verglaste Halle, die die Etagen der Sonderklassen mit der Etage der Schwerstbehinderten verbindet. Die Halle ordnet sich räumlich dem Außenraum zu: Die einhüftigen Gänge sind über Fensteröffnungen mit der Halle verbunden, das Durchschreiten der auch innen verlaufenden Edelstahlhaut in der Halle stellt räumlich den Übergang von Innen und Außen her. Die Klassenräume gruppieren sich entlang des Ganges nach Süden und Osten. Die unterschiedlichen Gruppen sind autark und doch unter einem Dach. (Text: Architekten)

Sonderpädagogisches Zentrum Hallein

Griesmeisterstraße 1
5400 Hallein, Österreich

ARCHITEKTUR

kadawittfeldarchitektur

BAUHERRSCHAFT

Salzburg Wohnbau

TRAGWERKSPLANUNG

Helmut Aigner

ÖRTLICHE BAUAUFSICHT

Salzburg Wohnbau

FERTIGSTELLUNG

2005

SAMMLUNG

Initiative Architektur

PUBLIKATIONSdatum

10. Juli 2006



© Jörg Hempel



© Jörg Hempel



© Jörg Hempel

**Sonderpädagogisches Zentrum
Hallein**

DATENBLATT

Architektur: kadawittfeldarchitektur (Klaus Kada, Gerhard Wittfeld)
Mitarbeit Architektur: Stefan Haass, Aldrik Lichtwark, Burkhard Floors
Bauherrschaft, örtliche Bauaufsicht: Salzburg Wohnbau
Mitarbeit Bauherrschaft: Josef Holztrattner
Mitarbeit ÖBA: Josef Holztrattner
Tragwerksplanung: Helmut Aigner
Bauphysik: Ingenieurbüro Rothbacher GmbH
Fotografie: Angelo Kaunat, Jörg Hempel

E/KLS-Planung: Ingenieurbüro Karres, Salzburg
Elektrotechnik: Ingenieurbüro Bermadinger, Wals-Siezenheim

Funktion: Bildung

Wettbewerb: 2003
Planung: 2003 - 2004
Ausführung: 2004 - 2005

Grundstücksfläche: 4.616 m²
Bruttogeschossfläche: 4.050 m²
Nutzfläche: 2.127 m²
Bebaute Fläche: 1.231 m²
Umbauter Raum: 10.898 m³

AUSFÜHRENDE FIRMEN:

Edelstahlfassade: Georg Lummel, Karlstadt am Main / Deutschland

PUBLIKATIONEN

Best of Austria, Architektur 2006_07, Hrsg. Architekturzentrum Wien, Verlag Holzhausen GmbH, Wien 2009.
architektur.aktuell 03.2006 responsibility, SpringerWienNewYork, Wien 2006.
Architekturpreis Land Salzburg 2006, Hrsg. Initiative Architektur, Initiative Architektur, Salzburg 2006.

AUSZEICHNUNGEN



© Jörg Hempel

Architekturpreis Land Salzburg 2006, Preisträger

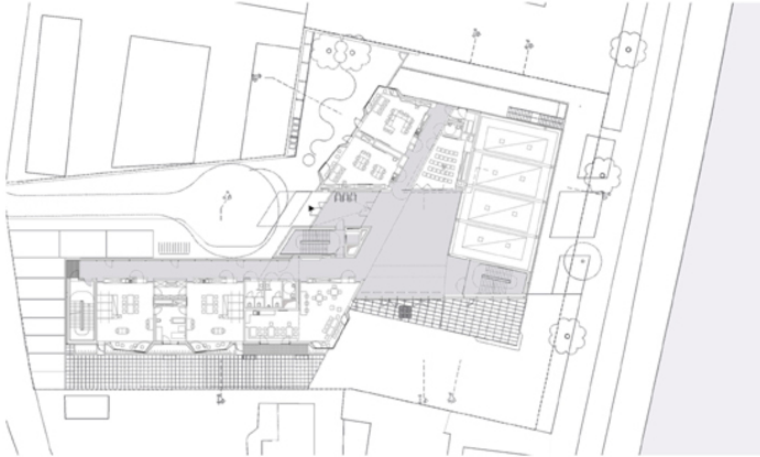
WEITERE TEXTE

Sonderpädagogisches Zentrum Hallein, Initiative Architektur, Dienstag, 13. September
2011

Wie ein großes Spielgerät, Norbert Mayr, Salzburger Nachrichten, Samstag, 21.
Oktober 2006



Sonderpädagogisches Zentrum
Hallein



Projektplan